

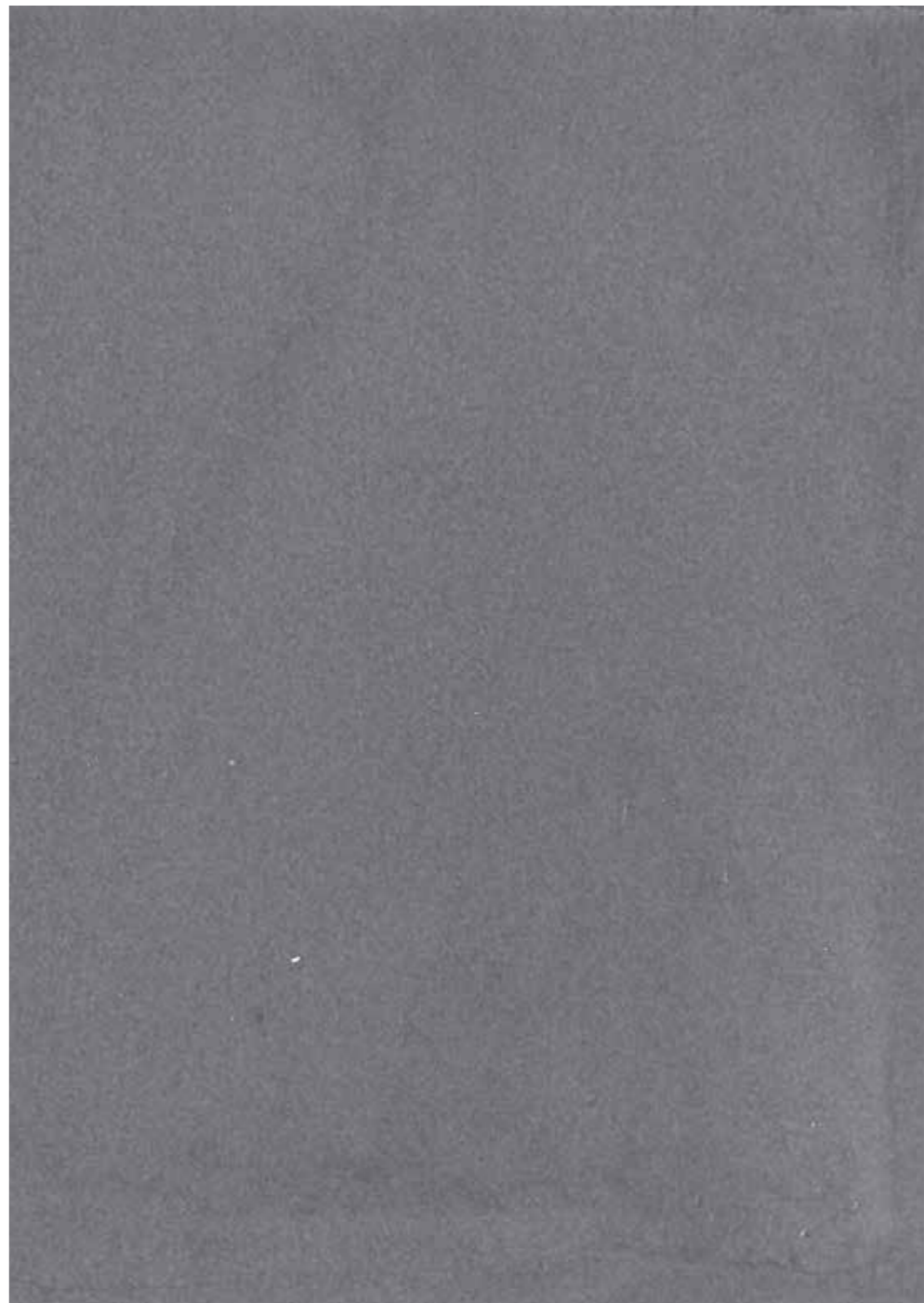
VALRENNNA<sup>®</sup><sub>2</sub>

VALPAIN<sup>®</sup>

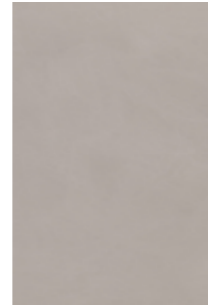
VALRENN<sup>®</sup><sub>2</sub>

*Elegante morbidezza per superfici contemporanee*

EFFETTO RENNA



479 C



467 D



496 D



467 C



496 C



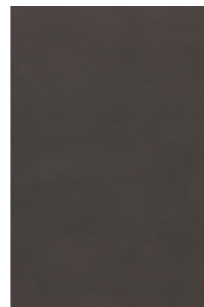
467 B



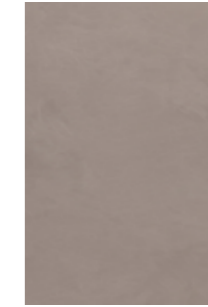
496 B



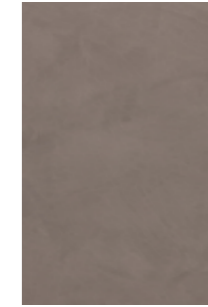
467 A



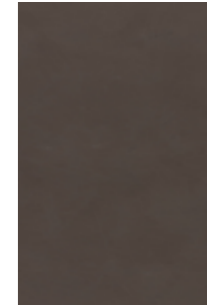
496 A



481 D



481 C



481 A



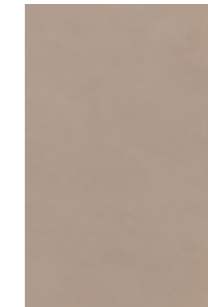
497 D



497 C



497 A



498 D



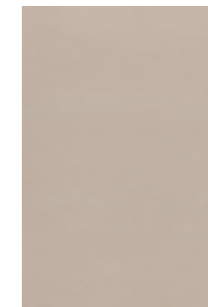
498 C



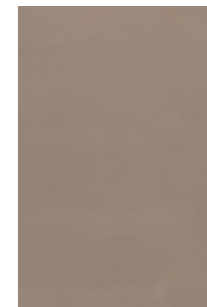
498 A



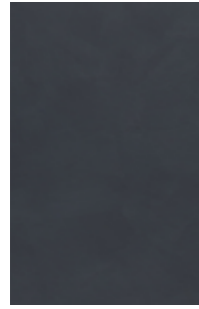
470 D



470 C



470 A



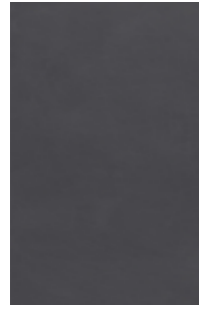
451 A



451 C



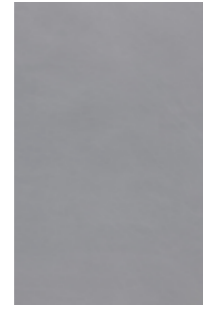
451 D



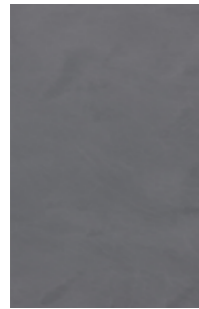
448 A



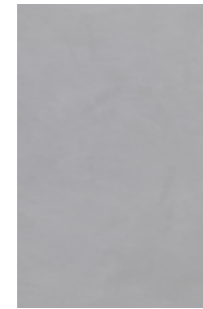
448 C



448 D



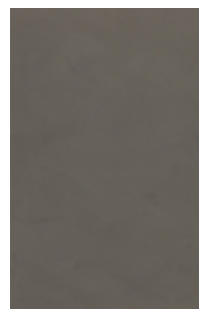
425 A



425 C



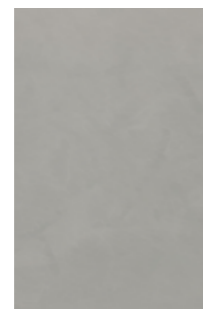
425 D



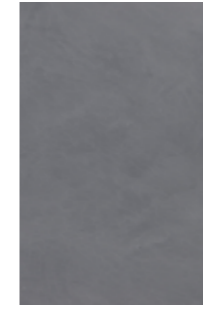
468 A



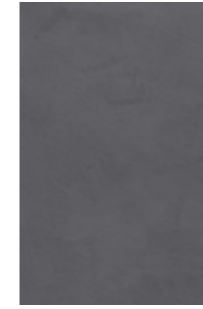
468 C



468 D



479 D



479 C



479 B

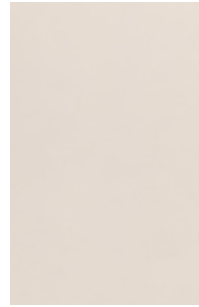


479 A

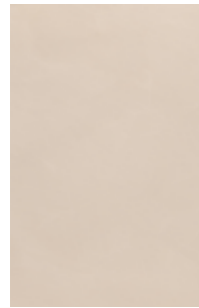


425 D

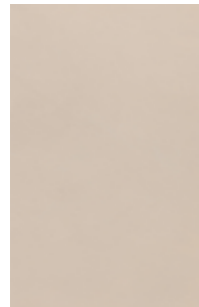
Lo Svevo - Jesi (AN)



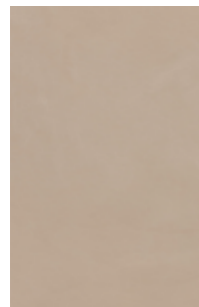
456 D



456 C



456 B



456 A



534 A



534 C



534 D



476 A



476 C



476 D



539 A



539 C



539 D



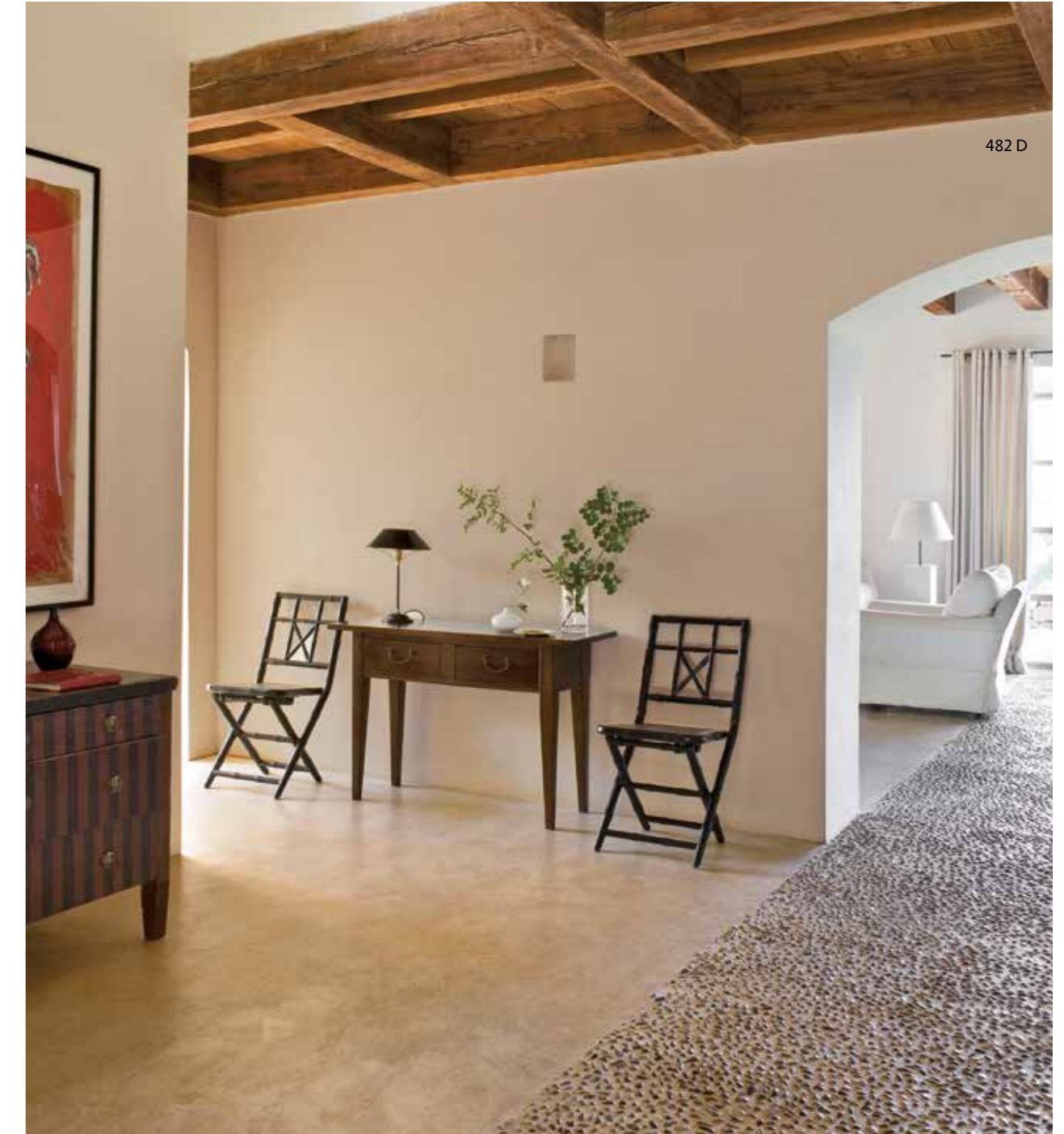
482 A



482 C



482 D



482 D



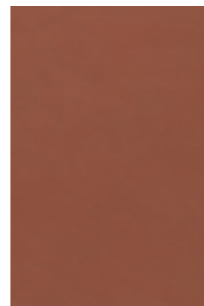
471 D



471 C



471 B



471 A



437 A



437 C



437 D



542 A



542 C



542 D



474 B



474 C



474 D



541 A



541 C



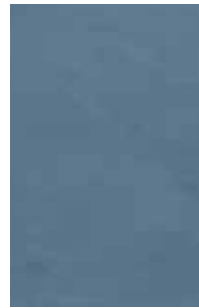
541 D



536 D



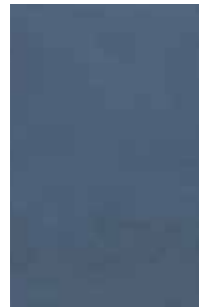
428 D



536 C



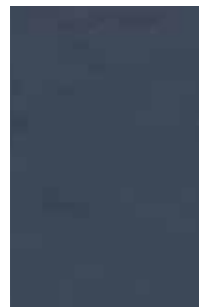
428 C



536 B



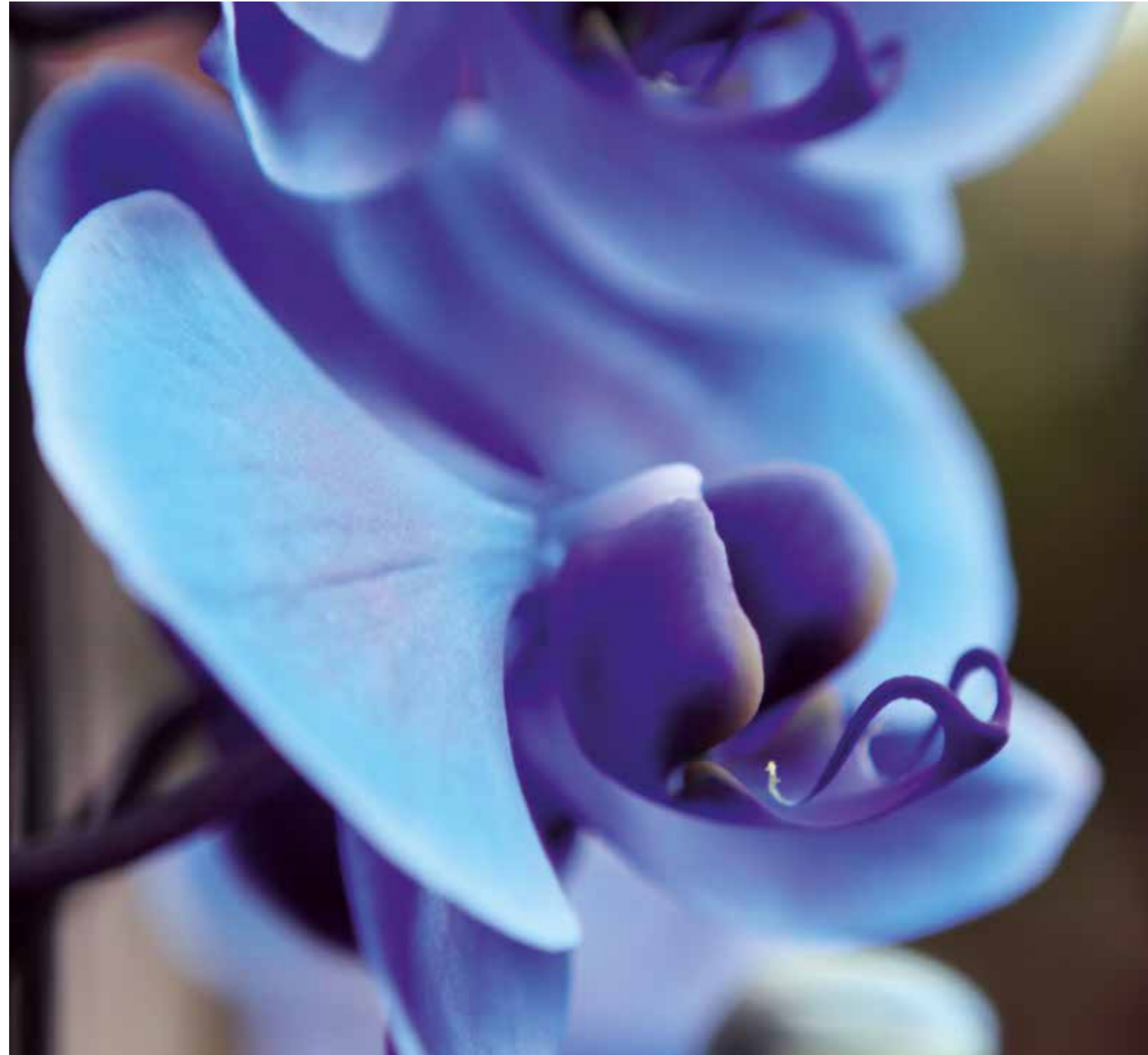
428 B



536 A



428 A



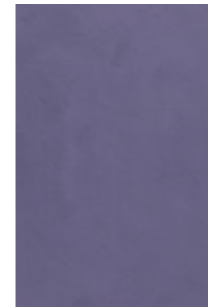
446 A



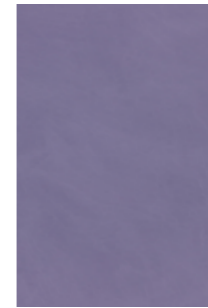
446 B



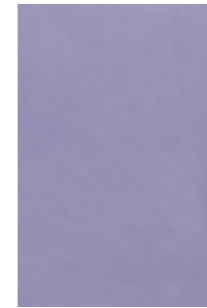
446 D



537 B



537 C



537 D



538 A



538 B



538 D



442 A



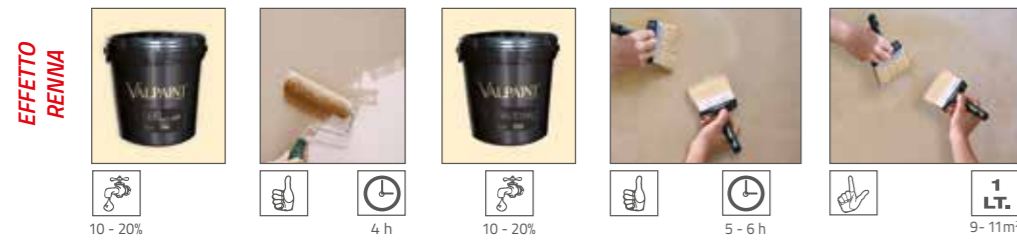
442 B



442 D



442 A



**IT** E' una pittura decorativa all'acqua per superfici interne, caratterizzata da una delicatezza tattile che rimanda alla morbidezza della pelle scamosciata o di renna. VALRENNA 2 è sviluppato con particolari pigmenti e resine speciali, che consentono di creare superfici decorate molto simili ai tessuti più morbidi. Unitamente alle sfumature ed alle nuance delicate, arreda gli ambienti con raffinatezza ed eleganza.

**CARATTERISTICHE:**

Per ottenere i colori del catalogo occorre colorare il PRIMER 400 ed il VALRENNA 2 con il Sistema Tintometrico VALCLONE.

**APPLICAZIONE DEL FONDO:**

**Supporti Vecchi.** Eliminare le vecchie pitture non ancorate e sforinanti poi lavare con acqua e saponi adeguati. Successivamente stuccare la superficie da trattare. Ad essiccazione avvenuta, carteggiare. Poi applicare il PRIMER 400 solo sulle parti stuccate. Dopo circa 4 ore a 20°C applicare una mano di PRIMER 400 colorato e diluito al 10 - 30% con acqua. Se invece le superfici sono sane e non sforinanti, applicare a copertura una mano di PRIMER 400 colorato e diluito al 10 - 20% con acqua. Dopo 4 ore a 20°C, procedere con l'applicazione del VALRENNA 2.

**Supporti Nuovi.** Stuccare adeguatamente la superficie da trattare. Ad essiccazione avvenuta, carteggiare ed applicare il PRIMER 400 solo sulle parti stuccate. Dopo circa 4 ore a 20°C applicare una mano di PRIMER 400 colorato e diluito al 10 - 20% con acqua. Trascorse altre 4 ore a 20°C, procedere con l'applicazione del VALRENNA 2.

**APPLICAZIONE DEL VALRENNA 2:**

**Effetto Renna:** Stendere il VALRENNA 2 a pennello in modo incrociato, con pennellate ridotte ed in tutte le direzioni. Dopo averlo applicato su una superficie di circa 1 mq, ripassare il supporto decorato con pennello scarico di prodotto, accarezzando il VALRENNA 2 con pennellate in tutte le direzioni in modo da esaltare maggiormente la sua caratteristica morbidezza. Dopo circa 5 - 6 ore a 20°C, procedere all'applicazione della seconda mano di VALRENNA 2 con le stesse modalità sopra descritte.

**DATI TECNICI:**

**Diluizione:** il PRIMER 400 va diluito al 10 - 20% con acqua; il VALRENNA 2 va diluito al 10 - 20%.  
**Resa:** PRIMER 400 circa LT. 1 per 11 - 12 mq una mano a copertura in base all'assorbimento del supporto. VALRENNA 2 circa LT. 1 per 9 - 11 mq;  
**Confezioni:** il PRIMER 400 è disponibile in confezioni da LT. 0,750 - 2,5 - 5; il VALRENNA 2 è fornito in confezioni da LT. 1 - 2,5 - 5. Tutti i prodotti vanno mescolati bene prima dell'uso.

**Temperatura per applicazione:** superiore a +5°C e inferiore a +30°C.

**Essiccazione:** fuori polvere dopo circa 1 ora a 20°C. Asciutto dopo 5 - 6 ore a 20°C. Indurisce dopo 24 ore in base alla temperatura dell'ambiente.

**Aspetto del prodotto:** opaco ad effetto renna o pelle scamosciata.

**Resistenza:** dopo il completo indurimento, si ottiene una pellicola traspirante con buona resistenza alla normale abrasione.

**Lavabilità:** dopo 15 giorni dall'applicazione con una soffice spugna bagnata con acqua strofinando delicatamente per evitare macchie e scolorimenti.

**PRIMER 400 LT. 0,750 + VALRENNA 2 LT. 1**

<b>A</b>	PRIMER 400 (LT. 0,750) + COLORI' (80 ML.)	VALRENNA 2 (LT. 1) + COLORI' (22 ML.)
<b>B</b>	PRIMER 400 (LT. 0,750) + COLORI' (29 ML.)	VALRENNA 2 (LT. 1) + COLORI' (7 ML.)
<b>C</b>	PRIMER 400 (LT. 0,750) + COLORI' (16 ML.)	VALRENNA 2 (LT. 1) + COLORI' (4 ML.)
<b>D</b>	PRIMER 400 (LT. 0,750) + COLORI' (9 ML.)	VALRENNA 2 (LT. 1) + COLORI' (2 ML.)

**PRIMER 400 LT. 2,5 + VALRENNA 2 LT. 2,5**

<b>A</b>	PRIMER 400 (LT. 2,5) + COLORI' (267 ML.)	VALRENNA 2 (LT. 2,5) + COLORI' (55 ML.)
<b>B</b>	PRIMER 400 (LT. 2,5) + COLORI' (97 ML.)	VALRENNA 2 (LT. 2,5) + COLORI' (18 ML.)
<b>C</b>	PRIMER 400 (LT. 2,5) + COLORI' (54 ML.)	VALRENNA 2 (LT. 2,5) + COLORI' (10 ML.)
<b>D</b>	PRIMER 400 (LT. 2,5) + COLORI' (30 ML.)	VALRENNA 2 (LT. 2,5) + COLORI' (5 ML.)

**PRIMER 400 LT. 5 + VALRENNA 2 LT. 5**

<b>A</b>	PRIMER 400 (LT. 5) + COLORI' (534 ML.)	VALRENNA 2 (LT. 5) + COLORI' (110 ML.)
<b>B</b>	PRIMER 400 (LT. 5) + COLORI' (194 ML.)	VALRENNA 2 (LT. 5) + COLORI' (36 ML.)
<b>C</b>	PRIMER 400 (LT. 5) + COLORI' (108 ML.)	VALRENNA 2 (LT. 5) + COLORI' (20 ML.)
<b>D</b>	PRIMER 400 (LT. 5) + COLORI' (60 ML.)	VALRENNA 2 (LT. 5) + COLORI' (10 ML.)

**Pulizia attrezzi:** con acqua e sapone.

**Conservazione:** in latta ben chiusa, anche dopo l'uso, a temperatura superiore a +10°C e inferiore a +30°C.

**NORME PARTICOLARI DI SICUREZZA:**

Evitare il contatto diretto con la pelle, proteggere gli occhi ed il viso, in caso di contatto, lavare immediatamente ed abbondantemente con acqua e consultare il medico. Le attrezzature non devono essere lavate in corsi d'acqua, scarichi, ecc.

**AVVERTENZE PER L'UTILIZZATORE:**

Il VALRENNA 2 è un prodotto particolarmente sensibile alla mano dell'applicatore, è quindi consigliabile che il lavoro sia iniziato e terminato dalla stessa persona per evitare difformità d'effetto e di colore.

N.B.: Le informazioni fornite, che risultano dalle nostre esperienze, sono esatte ed accurate. Tuttavia, non essendo le condizioni d'impiego sotto il nostro controllo, non ci assumiamo alcuna responsabilità per i consigli ed i suggerimenti forniti. Si consiglia di eseguire il ciclo applicativo completo su una piccola superficie per verificarne la perfetta riuscita ed in particolar modo l'ancoraggio, la resistenza e l'aspetto finale. Proseguire poi con la decorazione, controllando costantemente gli effetti decorativi ottenuti, poiché il PRIMER 400 ed il VALRENNA 2 sono composti da prodotti naturali e resine speciali che reagiscono a seconda delle modalità di applicazione. Quindi ogni lavoro acquisterà la propria personalizzazione. Le tinte possono variare, rispetto al catalogo, dal 15% al 20%, come pure tra una partita ed un'altra. Nel caso in cui le partite siano differenti, terminare il lavoro in un angolo, quindi mescolare il materiale rimanente e quello nuovo in un contenitore grande prima di proseguire con l'applicazione.

**ATTENZIONE:** Si prega di tenere in considerazione che i colori mostrati nelle foto di ambientazione possono differire dai tasselli reali.



COLORAZIONE

**EN** It is a water-based decorative paint for interiors, characterised by a tactile delicacy that evokes the softness of suede or buckskin. VALRENNA 2 is developed with particular pigments and special resins that help to create decorated surfaces closely resembling the softest fabrics. Combined with its delicate shades and nuances, the product decorates environments with a refined and elegant touch.

**CHARACTERISTICS:**

To obtain the range colours, PRIMER 400 and VALRENNA 2 must be coloured with the VALCLONE Colour Mixing System.

**APPLYING THE BASE COAT:**

**Old surfaces:** remove old non-adhering and chalking paint then wash the surface using water and suitable soaps. Next, use a filler to repair the surface. Wait for the surface to dry then sand it. Apply PRIMER 400 to the filled parts only. After approximately 4 hours at 20°C, apply one coat of PRIMER 400 coloured and diluted 10 - 30% with water. If, however, the surfaces are intact and not chalking, apply a covering coat of PRIMER 400 coloured and diluted 10 - 20% with water. After 4 hours at 20°C, proceed with the application of VALRENNA 2.

**New surfaces:** use a filler to repair the surface. When dry, sand and apply PRIMER 400 to the filled parts only. After approximately 4 hours at 20°C, apply one coat of PRIMER 400 coloured and diluted 10 - 20% with water. After another 4 hours at 20°C, proceed with the application of VALRENNA 2.

**APPLYING VALRENNA 2:**

**Buckskin effect:** apply VALRENNA 2 using a brush with short, criss-cross strokes in all directions. After applying the product over a surface of about 1 m², brush the decorated surface with a brush free of product, caressing VALRENNA 2 with brushstrokes in all directions so as to further enhance its distinctive softness. After about 5 - 6 hours at 20°C, apply the second coat of VALRENNA 2 using the same procedure described above.

**TECHNICAL DATA:**

**Dilution:** PRIMER 400 must be diluted 10 - 20% with water; VALRENNA 2 must be diluted 10 - 20% with water.  
**Coverage:** PRIMER 400 roughly 1 l for 11 - 12 m², one covering coat depending on the support's absorption. VALRENNA 2 roughly 1 l for 9 - 11 m². **Packages:** PRIMER 400 is available in 0.750 - 2.5 - 5 l packs; VALRENNA 2 supplied in 1 - 2.5 - 5 l packs. All products should be mixed thoroughly before use. **Application temperature:** between +5°C and +30°C. **Drying:** in a dust-free environment for 1 hour at 20°C. Dry after 5 - 6 hours at 20°C. Hardens after 24 hours, depending on the temperature of the room. **Appearance:** matt with buckskin or suede effect. **Resistance:** once the hardening process is complete, a transparent film develops which provides good resistance to normal abrasion. **Washability:** 15 days after application with a soft sponge moistened with water, rubbing gently to avoid stains and discolouration. **Equipment cleaning:** with soap and water. **Storage:** in its can tightly closed, even after use, stored at a temperature between +10°C and +30°C.

**SPECIAL SAFETY INSTRUCTIONS:**

Avoid direct contact with the skin. Protect the eyes and face. In the event of contact, rinse immediately and thoroughly with water and consult a doctor. The equipment must not be washed in watercourses, drains, etc.

**USER PRECAUTIONS:**

VALRENNA 2 is a product that is particularly sensitive to the way it is applied; the job should therefore be started and completed by the same person, in order to avoid differences in effect and colour.

N.B.: the information provided herein is, to the best of our knowledge, correct and accurate. However, considering that the conditions in which the products are used are not under our control, we shall not be held liable for any recommendations or advice provided. We recommend testing a full application cycle on a small area to check the outcome, especially the product's adherence, strength and final effect. Subsequently, proceed with the decoration procedure while constantly monitoring the decorative effects, since PRIMER 400 and VALRENNA 2 are made with natural ingredients and special resins that react differently depending on the method of application. Each application cycle will therefore acquire its own unique character. The shades can vary from those shown in the catalogue by 15% to 20%, and can also vary between different batches. When working with different batches, finish working in a corner and then mix the remaining product with that of the new batch in a large container before proceeding further.

**ATTENTION:** The colors shown in the photos may differ from the real samples.

**FR** Il s'agit d'une peinture décorative à l'eau pour surfaces intérieures, caractérisée par une douceur au toucher qui rappelle la douceur de la peau de chamois ou de daim. VALRENNA 2 a été développé avec des pigments particuliers et des résines spéciales, qui permettent de créer des surfaces décorées très similaires aux tissus les plus doux. Associé aux dégradés et aux nuances délicates, ce produit permet de décorer les pièces avec raffinement et élégance.

**CARACTERISTIQUES :**

Pour obtenir les couleurs du catalogue, il faut colorer le PRIMER 400 et le VALRENNA 2 avec le Système Colorimétrique VALCLONE.

**APPLICATION DU FOND :**

**Supports anciens.** Éliminer les vieilles peintures qui s'effritent et laver ensuite avec de l'eau et du savon approprié. Ensuite, enduire la surface à traiter. Après séchage, poncer. Appliquer ensuite le PRIMER 400 uniquement sur les parties enduites. Au bout d'environ 4 heures à 20°C, appliquer une couche de PRIMER 400 coloré et dilué à 10 - 30% avec de l'eau. Si, en revanche, les surfaces sont saines et ne s'effritent pas, appliquer une couche couvrante de PRIMER 400 coloré et dilué à 10 - 20% avec de l'eau. Au bout d'environ 4 heures à 20°C, passer à l'application du VALRENNA 2.

**Supports neufs.** Bien enduire la surface à traiter. Après séchage, poncer et appliquer le PRIMER 400 uniquement sur les parties enduites. Au bout d'environ 4 heures à 20°C, appliquer une couche de PRIMER 400 coloré et dilué à 10 - 20% avec de l'eau. Au bout de 4 heures supplémentaires à 20°C, passer à l'application du VALRENNA 2.

**APPLICATION DE VALRENNA 2 :**

**Effet Daim :** Étaler le VALRENNA 2 au pinceau par petits mouvements croisés dans tous les sens. Après l'avoir appliqué sur une surface d'environ 1 m², passer le pinceau sans peinture cette fois-ci sur le support décoré avec des mouvements légers comme une caresse dans tous les sens, de manière à faire ressortir encore plus sa douceur caractéristique. Au bout de 5 à 6 heures à 20°C, procéder à l'application de la deuxième couche de VALRENNA 2 selon la méthode utilisée précédemment.

**DONNEES TECHNIQUES :**

**Dilution :** le PRIMER 400 doit être dilué à 10 - 20% avec de l'eau ; le VALRENNA 2 doit être dilué à 10 - 20%. **Rendement :** PRIMER 400 : environ 1 L par couche couvrante pour 11 - 12 m² selon l'absorption du support. VALRENNA 2 : env. 1 L pour 9 - 11 m². **Conditionnement :** le produit PRIMER 400 est disponible en pots de 0,75 - 2,5 - 5 L ; le VALRENNA 2 est fourni en pots de 1 - 2,5 - 5 L. Attention à bien mélanger les produits avant leur utilisation. **Température d'application :** entre +5°C et +30°C. **Séchage :** hors poussière au bout de 1 heure environ à 20°C. Sec au bout de 5 - 6 heures à 20°C. Il durcit au bout de 24 heures selon la température ambiante. **Aspect du produit :** mat à effet daim ou peau de chamois.

**Résistance :** après durcissement complet, on obtient une pellicule respirante qui présente une bonne résistance à l'abrasion normale. **Lavabilité :** 15 jours après l'application, frotter délicatement, avec une éponge douce mouillée, pour éviter de former des taches et des décolorations. **Nettoyage des outils :** à l'eau et au savon. **Conservation :** dans un bidon bien fermé, même après l'usage, à une température comprise entre +10°C et +30°C.

**CONSIGNES DE SÉCURITÉ PARTICULIÈRES :**

Éviter le contact direct avec la peau. Protéger les yeux et le visage. En cas de contact, rincer immédiatement et abondamment à l'eau et consulter un médecin. Les outils ne doivent pas être nettoyés dans les cours d'eau, les évacuations, etc.

**AVERTISSEMENTS POUR L'UTILISATEUR :**

Le VALRENNA 2 est un produit qui exige une certaine maîtrise d'application, il est par conséquent recommandé de faire effectuer le travail, du début à la fin, par une même personne pour éviter des différences d'aspect et de couleur.

**N.B. :** Les renseignements fournis, d'après les résultats de nos expériences, sont précis et exacts. Les conditions d'utilisation échappant toutefois à notre contrôle, nous déclinons toute responsabilité quant aux conseils et suggestions fournis. Nous conseillons d'effectuer un essai d'application complet sur une petite surface pour s'assurer du résultat et notamment de l'adhérence, de la résistance et de l'aspect final. Passer en suite à la décoration en contrôlant constamment les effets décoratifs obtenus, car le PRIMER 400 et le VALRENNA 2 sont composés de produits naturels et de résines spéciales qui réagissent selon le mode d'application. Chaque travail aura donc sa propre personnalité. Les teintes peuvent varier de 15% à 20% par rapport au catalogue et selon les lots. En cas de lots différents, finir le travail dans un angle, mélanger ensuite le produit restant avec le produit neuf dans un grand bidon avant de poursuivre l'application.

**ATTENTION :** Veuillez noter que les couleurs présentées sur les photos peuvent différer de celles des échantillons réels.

**TXT**



## VALPAIN T S.p.A.

Via dell'Industria, 80 - 60020 POLVERIGI (AN) ITALY

Tel. +39 071 906383 (r.a.) - Fax +39 071 906384

www.valpaint.it - E-mail: info@valpaint.it

AZIENDA CERTIFICATA ISO 9001 ED ISO 14001 

## SHOW ROOM

Piazza Armando Diaz, 5 - 20121 MILANO (MI) - ITALY

## VALPAIN T TUNISIE S.A.

Zone Industrielle Zaghoun - 1100 ZAGHOUAN - TUNISIE

Tel. +216 71 940 134 / +216 72 681 051 Fax +216 71 940 138 / +216 72 681 071

E-mail: info@valpaint.tn

## 2° Stabilimento

43 Rue Des Entrepreneurs - 2035 CHARGUIA 2 - TUNISIE

Tel. +216 71 940134 / +216 71 940136 Fax +216 71 940138

E-mail: info@valpaint.tn

## VALPAIN T DESIGN D.O.O.

Dobrinjska do 27 - 71000 SARAJEVO - BOSNIA E HERZEGOVINA

Tel. +387 33 626134 Fax +387 33 761115

E-mail: valpaint@bih.net.ba

## Altro Punto Vendita:

V Proleterske Brigade, 255 - 81000 PODGORICA - MONTENEGRO

Tel./Fax +382 20 656938

E-mail: info@valpaint-design.com

## Altro Punto Vendita:

Ilica, 408 - 10000 ZAGREB - CROATIA

Tel./Fax. +385 1 379 4918

E-mail: info@valpaint-design.hr

## VALPAIN T ESPANA S.L.

Avenida Pedernales, 30 - 09195 VILLAGONZALO PEDERNALES - BURGOS - ESPAÑA

Tel. +34 93 6382645 Fax +34 93 6382735

E-mail: info@valpaint.es



01/26

# VALPAIN T



VALPAINI®



VIDEO