

SABULADOR[®]

EXTERIOR

SABULADOR®
EXTERIOR

L'Eleganza della semplicità diventa Design per superfici esterne





MATT FINE



EFFETTO PENNELLATO



EFFETTO PENNELLATO



MATT MEDIO



Rif. 803



Rif. 813



Rif. 803



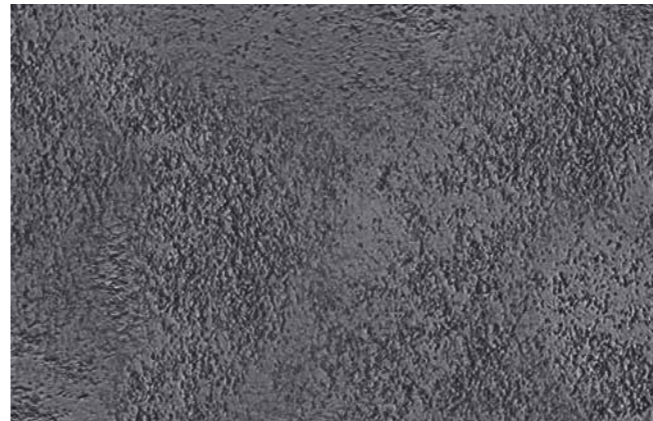
Rif. 802



Rif. 807



Rif. 806



Rif. 805



Rif. 809



Rif. 810



Rif. 809



Rif. 808



Rif. 815



Rif. 816



Rif. 817



Rif. 817



Rif. 818



Rif. 819



Rif. 820



Rif. 811



Rif. 812



Rif. 814



Rif. 812

L'architettura contemporanea si esalta attraverso l'incontro di colore; linee fluide e forme audaci, dove la materia e la pittura creano superfici che evocano un dialogo tra luce e ombra, e conferiscono agli spazi un carattere sofisticato e sensoriale.

Contemporary architecture is enhanced through the interplay of color, fluid lines, and bold shapes, where material and paint create surfaces that evoke a dialogue between light and shadow, giving spaces a sophisticated and sensory character.



Rif. 823



Rif. 824



Rif. 821



Rif. 822



Rif. 830



Rif. 827



Rif. 828



Rif. 829



Rif. 826



Rif. 801



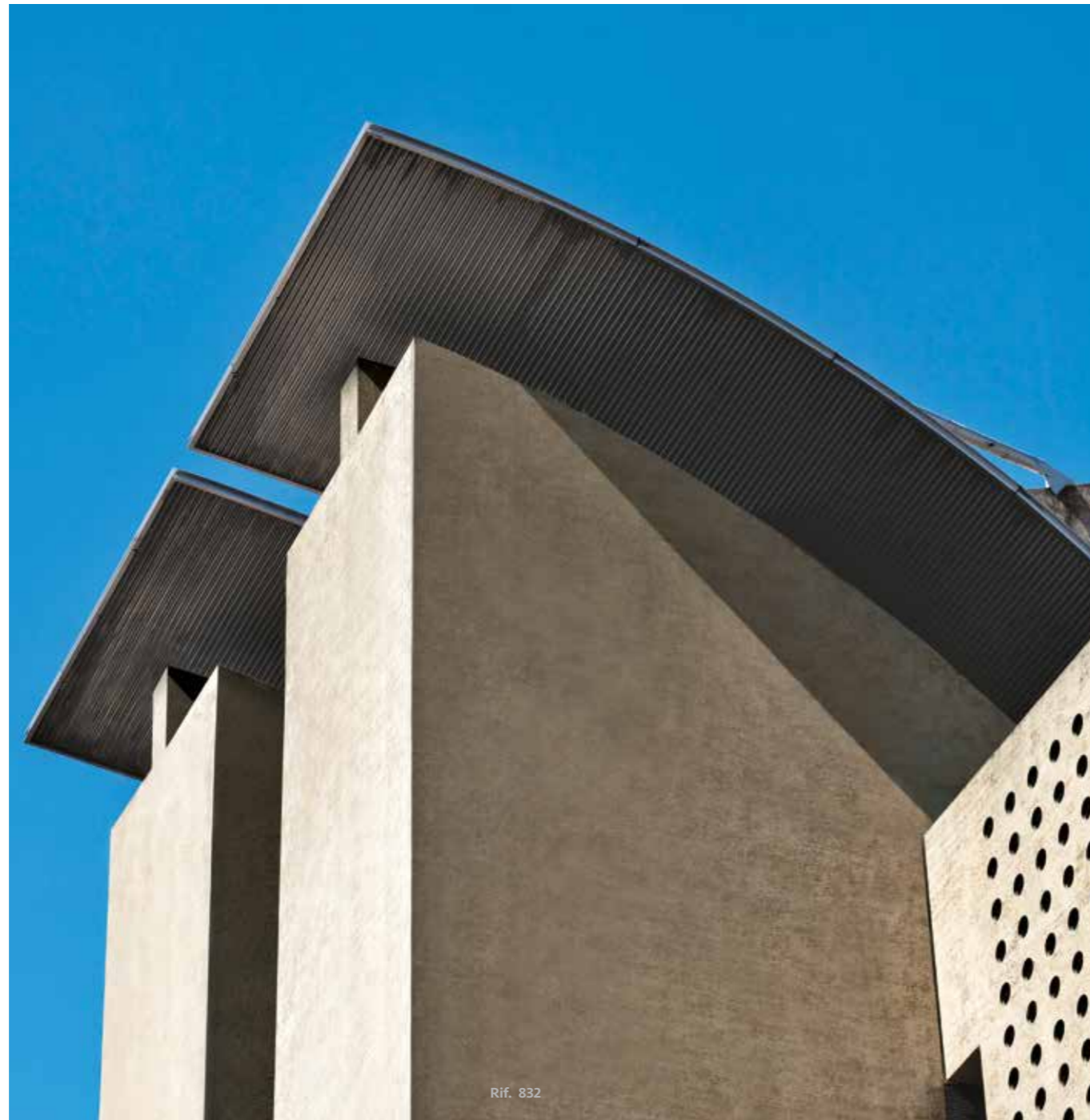
Rif. 834



Rif. 832



Rif. 831



Rif. 832



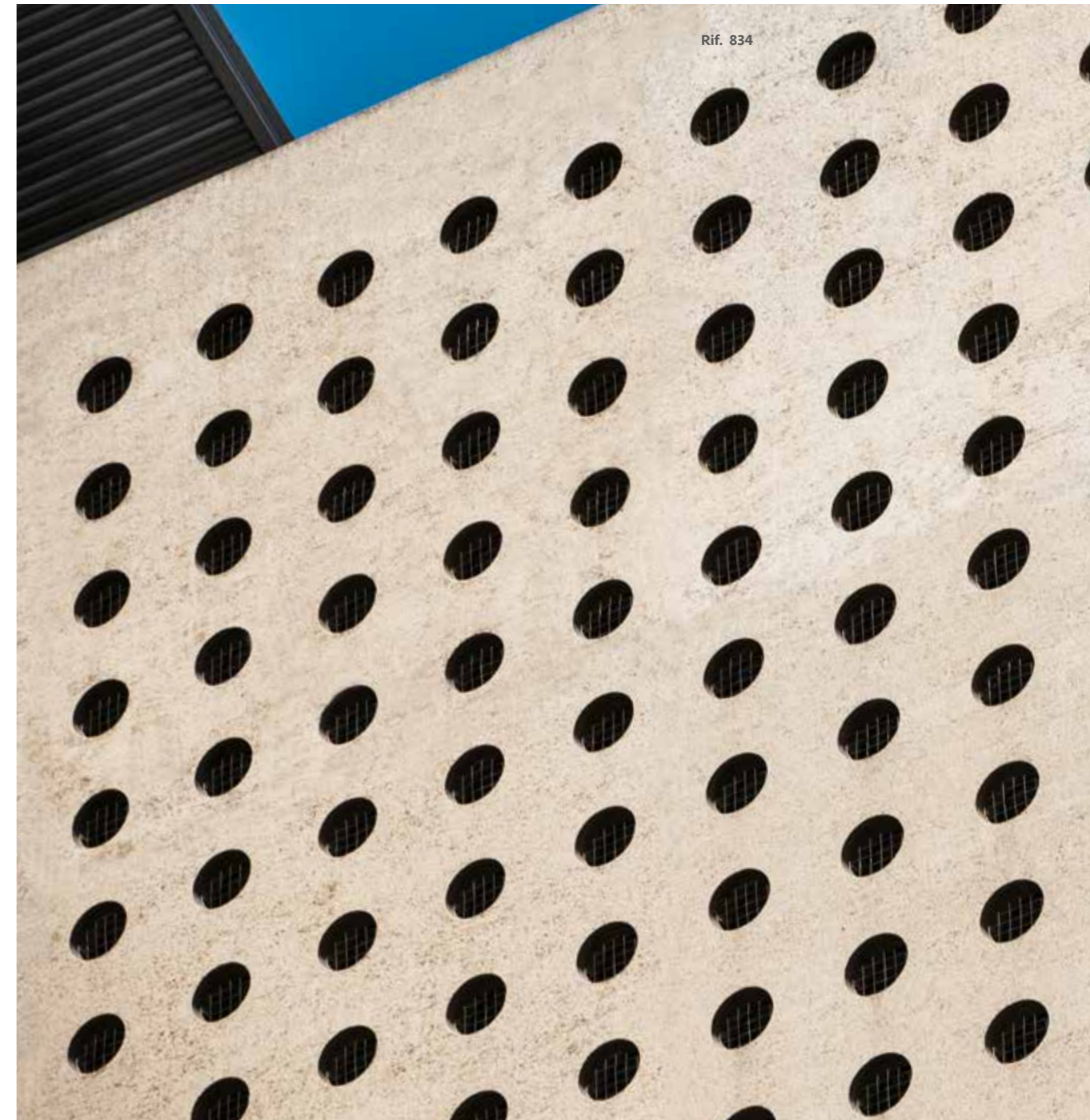
Rif. 837



Rif. 840



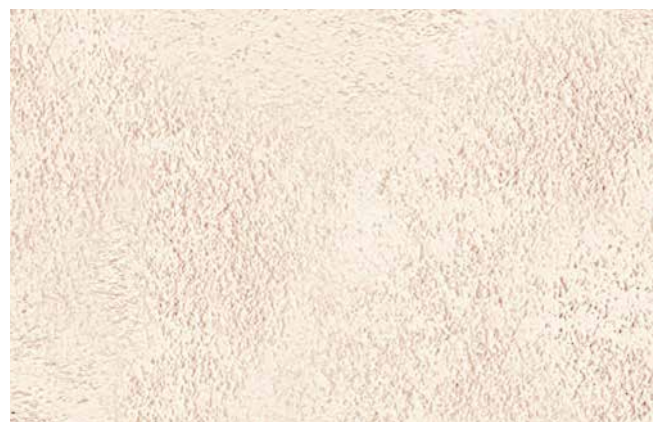
Rif. 838



Rif. 834

La natura e l'architettura si incontrano interagendo con le nuance della terra, dove i colori opachi dei materiali evocano la solidità del paesaggio, creando spazi che respirano serenità e si fondono con l'ambiente, in un equilibrio perfetto di forme essenziali e semplicità stilistica.

Nature and architecture come together, interacting with the earth's nuances, where the matte tones of materials evoke the solidity of the landscape, creating spaces that breathe serenity and blend with their surroundings in a perfect balance of essential forms and stylistic simplicity.



Rif. 843



Rif. 842



Rif. 841



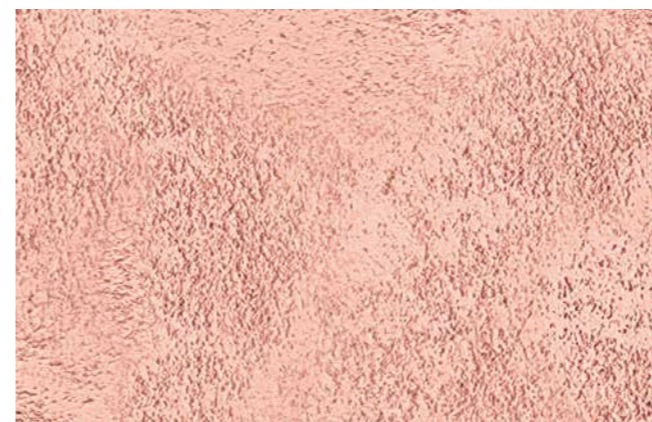
Rif. 825



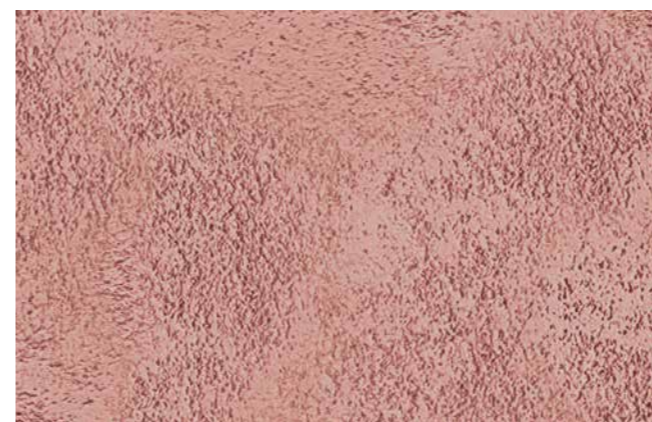
Rif. 847



Rif. 850



Rif. 847



Rif. 848





Rif. 846



Rif. 846



Rif. 857



Rif. 854



Rif. 851



Rif. 849



Rif. 852



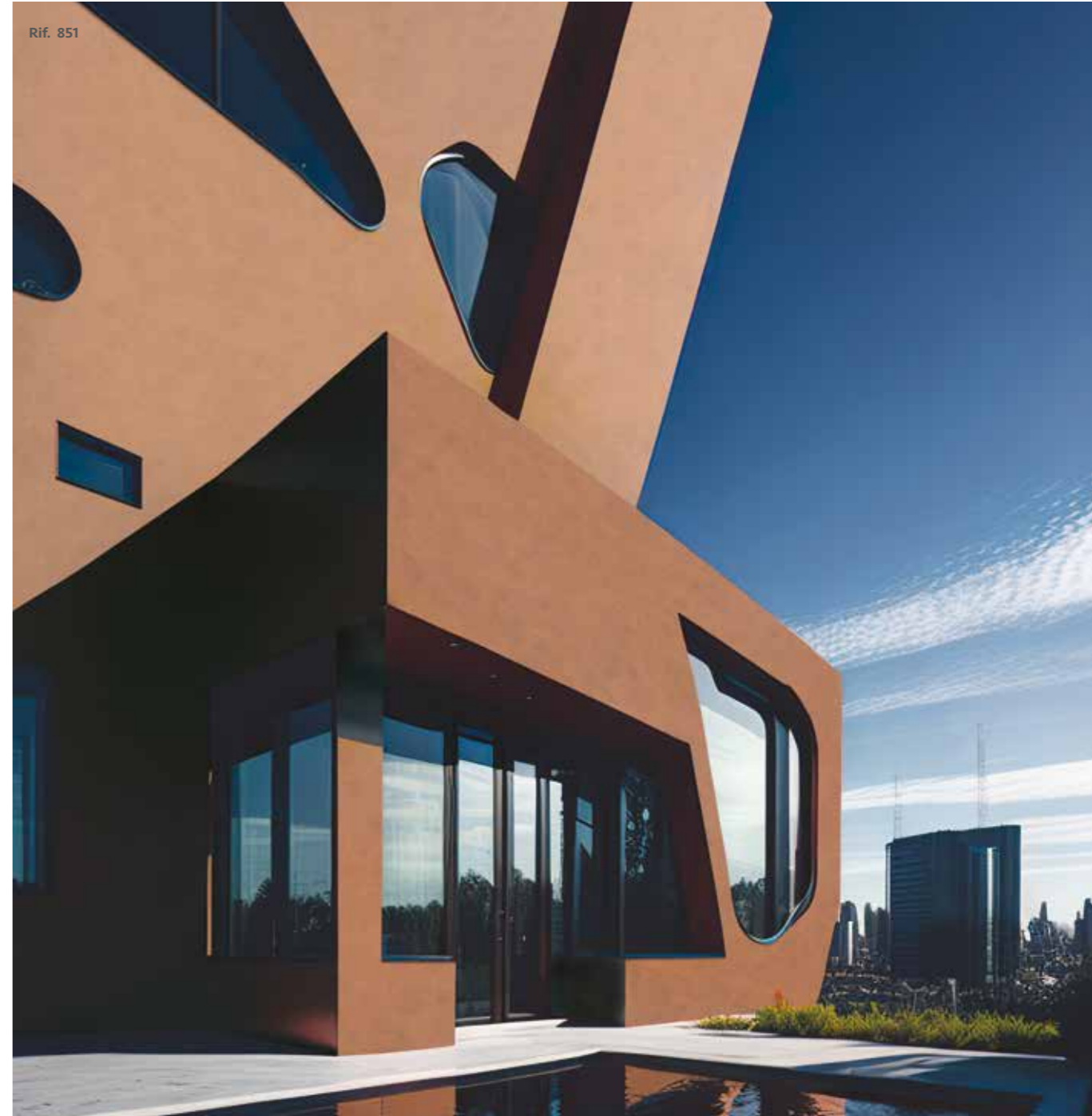
Rif. 845



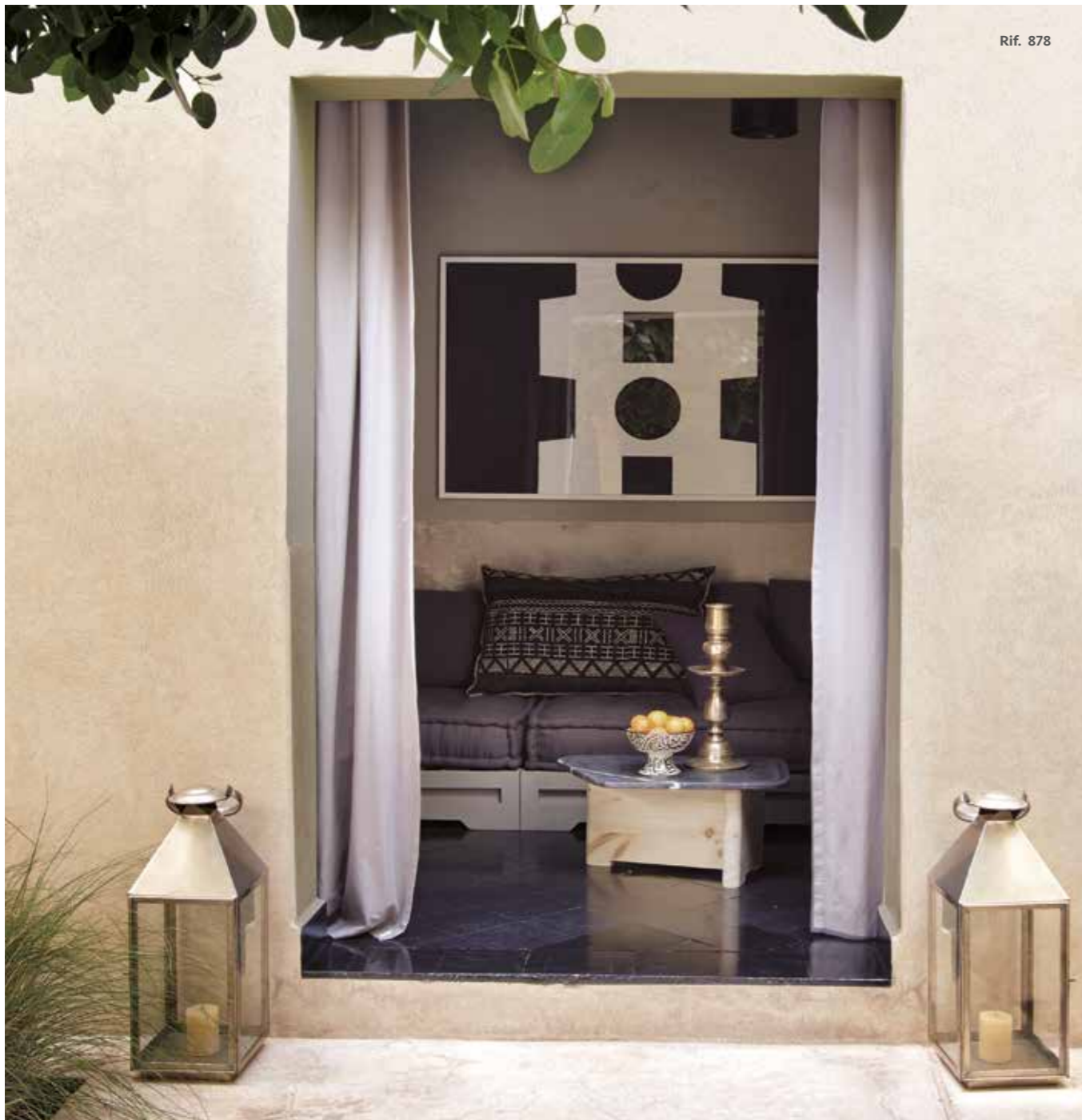
Rif. 855



Rif. 858



Rif. 851



Rif. 878



Rif. 865



Rif. 866



Rif. 867



Rif. 867

L'architettura tradizionale, reinterpretata attraverso ristrutturazioni moderne, rivive nei dettagli grazie a pitture decorative che con le loro texture e le raffinate nuance, enfatizzano la bellezza della tradizione e conferendo nuova vita a forme e colori che raccontano storie di un passato ricco, ma proiettato con eleganza nel presente.

Traditional architecture, reinterpreted through modern renovations, comes to life in the details thanks to decorative paints. With their textures and refined nuances, they enhance the beauty of tradition, breathing new life into shapes and colors that tell stories of a rich past while elegantly projecting them into the present.



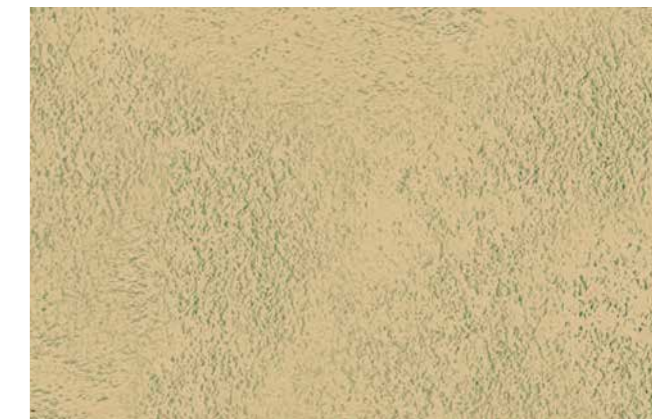
Rif. 868



Rif. 869



Rif. 870



Rif. 878



Rif. 874



Rif. 872



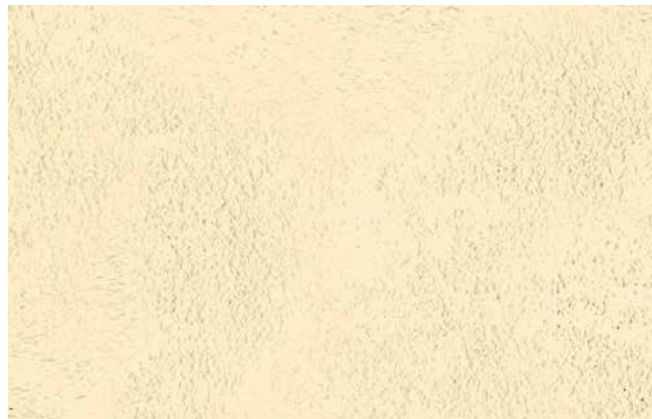
Rif. 861



Rif. 879



Rif. 864



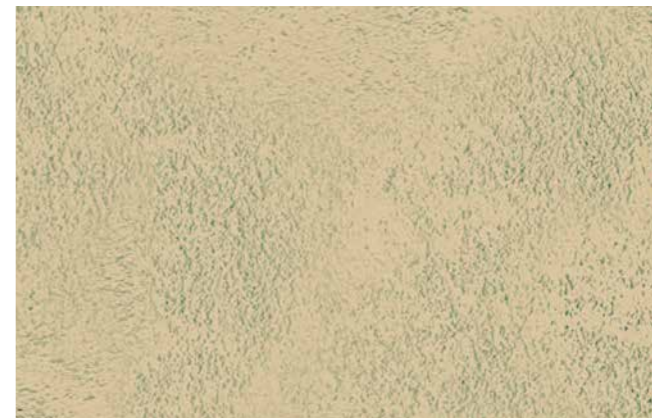
Rif. 877



Rif. 879



Rif. 876



Rif. 880



Rif. 875

PITTURA DECORATIVA E ARCHITETTURA

Progetti Architettonici nel Mondo

DECORATIVE PAINT AND ARCHITETTURE

Architecture Projects in the World

Il mood stilistico dell'architettura si caratterizza certamente dai volumi, dalle forme e dalla scelta dei materiali. SABULADOR EXTERIOR esprime in maniera decisa questi concetti come in questi due progetti diversi tra loro.

- WELLNESS & RESORT a Santorini (Grecia) dove la costruzione rispetta i canoni stilistici tradizionali delle isole Cicladi, caratterizzati da volumi bassi, forme sinuose quasi ad assecondare le insenature della costa. I colori chiari tipici della tradizione mediterranea completano in maniera elegante l'estetica del progetto.

- BUILDING in Vinius (Lituania) in cui l'edificio è caratterizzato da un'architettura razionale con volumi "vuoto pieno" che si susseguono a determinare le facciate del progetto. In questo caso la pittura decorativa utilizzata conferisce un aspetto estetico autentico e raffinato.

The architectural style is certainly defined by volumes, shapes, and the choice of materials. SABULADOR EXTERIOR strongly expresses these concepts, as seen in these two distinct projects.

- WELLNESS & RESORT in Santorini (Greece), where the construction adheres to the traditional stylistic principles of the Cycladic islands, characterized by low volumes and sinuous shapes that seem to follow the natural curves of the coastline. The light colors, typical of Mediterranean tradition, elegantly complete the project's aesthetics.

- BUILDING in Vilnius (Lithuania), where the architecture is defined by a rational design with alternating "solid and void" volumes shaping the facades. In this case, the decorative paint used enhances the building with an authentic and refined aesthetic appeal.



WELLNESS & RESORT a Santorini (Grecia)



BUILDING in Vinius (Lituania)



Rif. 804



Rif. 844

SABULADOR® EXTERIOR

COLORI
Cartella colori completa

Colors
Complete color chart



Rif. 810



Rif. 809



Rif. 807



Rif. 806



Rif. 808



Rif. 805



Rif. 817



Rif. 814



Rif. 819



Rif. 818



Rif. 812



Rif. 811



Rif. 816



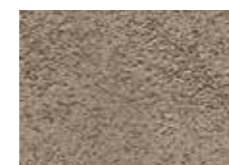
Rif. 820



Rif. 804



Rif. 803



Rif. 802



Rif. 801



Rif. 834



Rif. 822



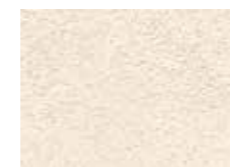
Rif. 829



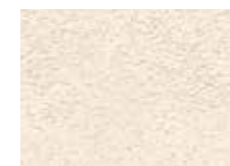
Rif. 828



Rif. 824



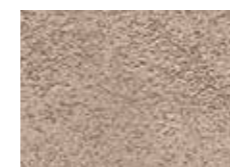
Rif. 844



Rif. 843



Rif. 842



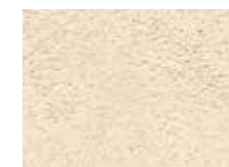
Rif. 841



Rif. 829



Rif. 825



Rif. 827



Rif. 843



Rif. 826



Rif. 821



Rif. 832



Rif. 831



Rif. 837



Rif. 859



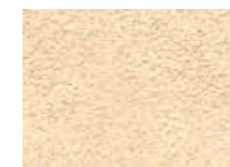
Rif. 848



Rif. 856



Rif. 855



Rif. 854



Rif. 853



Rif. 852



Rif. 858



Rif. 851



Rif. 845



Rif. 860



Rif. 850



Rif. 857



Rif. 847



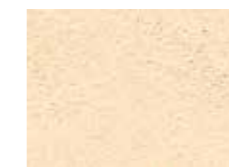
Rif. 849



Rif. 846



Rif. 835



Rif. 836



Rif. 840



Rif. 833



Rif. 839



Rif. 838



Rif. 835



Rif. 830



Rif. 877



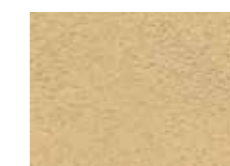
Rif. 876



Rif. 861



Rif. 872



Rif. 875



Rif. 864



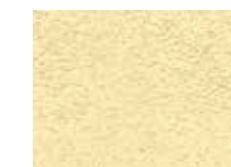
Rif. 874



Rif. 863



Rif. 873



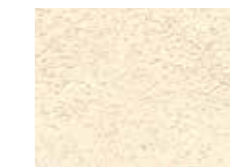
Rif. 862



Rif. 871



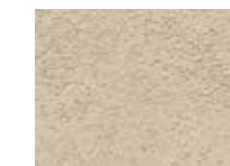
Rif. 871



Rif. 823



Rif. 867



Rif. 866



Rif. 813



Rif. 815



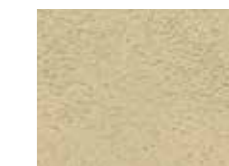
Rif. 865



Rif. 865



Rif. 880



Rif. 879



Rif. 878



Rif. 870



Rif. 869



Rif. 868

EFFETTO PENNELLATO su supporti nuovi

FISSATIVO ACRILICO 30 G TRASPARENTE 8h	PRIMER 1400 8h	SABULADOR EXTERIOR

EFFETTO PENNELLATO su supporti vecchi

WATER FREE TRASPARENTE 16h	PRIMER 1400 8h	SABULADOR EXTERIOR

Il è un rivestimento per esterno ed interno che permette di ottenere superfici dal design moderno e contemporaneo. SABULADOR EXTERIOR è di facile applicazione per realizzare decorazioni sabbiate, un po' materiche, ma sempre raffinate. E' disponibile nella versione MATT FINE e MATT MEDIO, quindi opaco, a grana fine o grana media.

CARATTERISTICHE: Per ottenere i colori del catalogo occorre colorare il PRIMER 1400 ed il SABULADOR EXTERIOR con il Sistema Tintometrico VALCLONE.

APPLICAZIONE DEL SABULADOR EXTERIOR: **Effetto Pennellato:** Applicare una mano di SABULADOR EXTERIOR utilizzando il Pennello PV 09. La tecnica applicativa consiste nello stendere una quantità abbondante di prodotto, con pennellate corte, uniformi ed in tutte le direzioni.

PREPARAZIONE DEL SUPPORTO: **Supporti Vecchi** oppure a base calce o con ph alcalini. Eliminare le eventuali vecchie pitture non ancorate e sfarinanti poi lavare con acqua e saponi adeguati. Successivamente stuccare la superficie da trattare. Ad essiccazione avvenuta, carteggiare ed applicare una mano, a pennello o a rullo, di WATER FREE TRASPARENTE diluito 1 a 1 con diluente sintetico o acquaragia. Dopo circa 16 ore a 20°C procedere con il PRIMER 1400 colorato e diluito al 15 - 20% con acqua. Il PRIMER 1400 va applicato con il Pennello PV 09 o con il Rullo PV 95, stendendo una mano o due a copertura del supporto. Trascorse 6 - 8 ore a 20°C, procedere con l'applicazione del SABULADOR EXTERIOR.

Supporti Nuovi. Stuccare adeguatamente la superficie da trattare. Ad essiccazione avvenuta, carteggiare ed applicare una mano, a pennello o a rullo, di FISSATIVO ACRILICO 30 G TRASPARENTE diluito 1 a 5 con acqua. Dopo circa 8 ore a 20°C procedere con il PRIMER 1400 colorato e diluito al 15 - 20% con acqua. Il PRIMER 1400 va applicato con il Pennello PV 09 o con il Rullo PV 95, stendendo una mano o due a copertura del supporto. Trascorse 6 - 8 ore a 20°C, procedere con l'applicazione del SABULADOR EXTERIOR.

DATI TECNICI: Diluizione: il FISSATIVO ACRILICO 30 G TRASPARENTE va diluito 1 a 5 con acqua; il WATER FREE TRASPARENTE va diluito 1 a 1 con diluente sintetico o acquaragia; il PRIMER 1400 va diluito al 15 - 20% con acqua; il SABULADOR EXTERIOR va diluito al 10% con acqua. **Resa:** FISSATIVO ACRILICO 30 G TRASPARENTE circa LT. 1 per 20 - 24 mq una mano; WATER FREE TRASPARENTE circa LT. 1 per 28 - 30 mq una mano; PRIMER 1400 circa LT. 1 per 11 - 13 mq una mano; SABULADOR EXTERIOR circa LT. 1 per 4 - 5 mq una mano. **Confezioni:** FISSATIVO ACRILICO 30 G TRASPARENTE è disponibile in confezioni da LT. 1 - LT. 4; WATER FREE TRASPARENTE in confezioni da LT. 1 - LT. 5; PRIMER 1400 e SABULADOR EXTERIOR sono forniti in confezioni da LT. 1 - LT. 5 - LT. 12. **Temperatura per applicazione:** superiore a +5°C e inferiore a +30°C. Non applicare sotto il sole battente o in presenza di vento. Evitare le giornate con elevata umidità o le superfici gelide. **Essiccazione:** fuori polvere dopo circa 2 ore a 20°C. Asciutto dopo circa 4 - 6 ore a 20°C. Indurisce dopo 24 ore in base alla temperatura dell'ambiente. **Proteggere** il supporto decorato dalla pioggia, dall'umidità e dalle temperature inferiori a +5°C nelle prime 48 ore per non pregiudicare le performance tecniche ed estetiche del prodotto. Se durante i primi 10 giorni dopo l'applicazione la superficie decorata dovesse subire dilavamenti, potrebbero comparire rigature verticali che possono essere rimosse con idro-lavaggio o con le successive piogge senza pregiudicare le prestazioni del prodotto. **Resistenza:** dopo il completo indurimento, rimane una pellicola elastica e traspirante che fornisce una buona resistenza agli urti ed alle normali abrasioni. Pulizia attrezzi: con acqua e sapone. **Conservazione:** in latta ben chiusa, anche dopo l'uso, a temperatura superiore a +5°C e inferiore a +30°C.

NORME PARTICOLARI DI SICUREZZA: Evitare il contatto diretto con la pelle, proteggere gli occhi ed il viso, in caso di contatto, lavare immediatamente ed abbondantemente con acqua e consultare il medico. Le attrezzature non devono essere lavate in corsi d'acqua, scarichi, ecc.

AVVERTENZE PER L'UTILIZZATORE: N.B.: Le informazioni fornite, che risultano dalle nostre esperienze, sono esatte ed accurate. Tuttavia, non essendo le condizioni d'impiego sotto il nostro controllo, non ci assumiamo alcuna responsabilità per i consigli ed i suggerimenti forniti. Si consiglia di eseguire il ciclo applicativo completo su una piccola superficie per verificare la perfetta riuscita ed in particolare modo l'ancoraggio, la resistenza e l'aspetto finale. Proseguire poi con la decorazione, controllando costantemente gli effetti decorativi ottenuti, poiché il PRIMER 1400 ed il SABULADOR EXTERIOR sono composti da prodotti naturali e resine speciali che reagiscono a seconda delle modalità di applicazione. Quindi ogni lavoro acquisterà la propria personalizzazione. Le tinte possono variare, rispetto al catalogo, dal 15% al 20%, come pure tra una partita ed un'altra. Nel caso in cui le partite siano differenti, terminare il lavoro in un angolo, quindi mescolare il materiale rimanente e quello nuovo in un contenitore grande prima di proseguire con l'applicazione.

N.B.: Prima dell'applicazione guardare attentamente il Video tutorial dell'Effetto da realizzare.
N.B.2: I colori del presente catalogo sono stati realizzati con SABULADOR EXTERIOR MATT FINE.



COLORAZIONE

Dal Rif. 801 al Rif. 880	SABULADOR EXTERIOR (LT. 1 - 5 - 12)
COLORATO SOLO CON SISTEMA TINTOMETRICO VALCLONE	COLORED ONLY WITH VALCLONE TINTING SYSTEM
COULEUR UNIQUEMENT AVEC LE SYSTÈME DE TEINTE VALCLONE	COLOREADO ÚNICAMENTE CON EL SISTEMA DE TINCIÓN VALCLONE
NUR MIT VALCLONE TINTING SYSTEM FARBIG	OBOJENO SAMO SISTEMOM NIJANSANJA VALCLONE
ОКРАШИВАНИЕ ТОЛЬКО СИСТЕМОЙ ОКРАСКИ VALCLONE	ΧΡΩΜΑΤΑ ΜΟΝΟ ΜΕ ΣΥΣΤΗΜΑ ΧΡΩΜΑΤΙΣΜΟΥ VALCLONE
SADECE VALCLONE RENKLENDİRME SİSTEMİ İLE RENKLİ	着色システムのみで着色 VALCLONE
仅用VALCLONE染色系统染色	ОЦВЕТЕНИ САМО СЪС СИСТЕМА ЗА ОЦВЕТЯВАНЕ VALCLONE
تدوير لثبات اللون فقط مع نظام VALCLONE	

GB A paint for indoors and outdoors use, enabling you to produce surfaces with a modern, contemporary design. SABULADOR EXTERIOR is easy to apply and results in a decorative sandy effect, tactile yet always sophisticated. It is available in MATT FINE and MATT MEDIO versions, respectively offering a fine or medium grain.

CHARACTERISTICS: To achieve the colours shown in the catalogue, it is necessary to add the VALCLONE Paint Mixing System to the PRIMER 1400 and SABULADOR EXTERIOR.

APPLYING SABULADOR EXTERIOR: **Brushstroke Effect:** Apply a coat of SABULADOR EXTERIOR using the PV 09 Brush. The application technique consists of applying generous quantities of the product with short, even brushstrokes in all directions.

PREPARATION OF THE SUPPORT SURFACE: **Old, lime-based or alkaline-pH Surfaces.** Remove any old, non-adhering and flaking paint then wash with water and a suitable soap product. Next, fill the surface to be treated. Once dry, sand and apply a coat of WATER FREE TRASPARENTE, diluted in a 1:1 ratio with synthetic thinner or paint thinner, using a brush or roller. After around 16 hours at 20°C, proceed with the coloured PRIMER 1400 diluted 15 - 20% with water. The PRIMER 1400 should be applied with the PV 09 brush or PV 95 roller, applying one or two coats to cover the surface. After 6 - 8 hours at 20°C, proceed to apply SABULADOR EXTERIOR.

New Surfaces. Fill the surface to be treated correctly. Once dry, sand and apply a coat of FISSATIVO ACRILICO 30 G TRASPARENTE, diluted in a 1:5 ratio with water, using a brush or roller. After around 8 hours at 20°C, proceed with the coloured PRIMER 1400 diluted 15 - 20% with water. The PRIMER 1400 should be applied with the PV 09 brush or PV 95 roller, applying one or two coats to cover the surface. After 6 - 8 hours at 20°C, proceed to apply SABULADOR EXTERIOR.

TECHNICAL DATA: **Thinning:** the FISSATIVO ACRILICO 30 G TRASPARENTE is to be diluted in a 1:5 ratio with water; the WATER FREE TRASPARENTE is to be diluted in a 1:1 ratio with synthetic thinner or paint thinner; the PRIMER 1400 is to be diluted 15 - 20% with water; the SABULADOR EXTERIOR is to be diluted 10% with water.

Coverage: FISSATIVO ACRILICO 30 G TRASPARENTE: around 1 L for 20 - 24 m² with one coat; WATER FREE TRASPARENTE: around 1 L for 28 - 30 m² with one coat; PRIMER 1400: around 1 L for 11 - 13 m² with one coat; SABULADOR EXTERIOR: around 1 L for 4 - 5 m² with one coat.

Formats: FISSATIVO ACRILICO 30 G TRASPARENTE is available in 1 L / 4 L formats; WATER FREE TRASPARENTE is available in 1 L / 5 L formats; PRIMER 1400 and SABULADOR EXTERIOR come in 1 L / 5 L / 12 L formats.

Application temperature: between +5°C and +30°C. Do not apply in strong sunlight or under windy conditions. Avoid applying on days with high humidity levels or when surfaces are frozen.

Drying: dust-free after around 2 hours at 20°C. Dry after about 4 - 6 hours at 20°C. Hardens after 24 hours, depending on the temperature of the environment. Protect the painted surface from rain, humidity and temperatures below +5°C during the first 48 hours, in order to preserve the technical and aesthetic qualities of the product. If the painted surface experiences running water during the first 10 days following application, vertical streaks may appear which can be removed through power washing or with subsequent rainfall, without harming the product's performance.

Resistance: after complete hardening, a breathable, elastic film is left which provides good resistance against impacts and normal abrasions. **Equipment cleaning:** with water and soap. **Storage:** in a tightly closed tin, even after use, at temperatures between +5°C and +30°C.

SPECIFIC SAFETY INSTRUCTIONS: Avoid direct contact with the skin and protect your eyes and face. In the event of contact, rinse immediately with plenty of water and consult a doctor. Equipment must not be washed in waterways, drains, etc.

WARNINGS FOR THE USER: N.B.: The information contained herein, the fruit of our experience, is correct and accurate. However, as usage conditions are not under our control, we shall accept no liability for the recommendations and advice provided. We recommend testing a full application cycle on a small patch of the surface to check the outcome in advance, particularly the adherence, resistance and final appearance. Subsequently, while proceeding to decorate, monitor the effects achieved constantly: PRIMER 1400 and SABULADOR EXTERIOR consist of natural ingredients and special resins that react differently depending on the application method, meaning that every project in which they are used will have its own unique character. The shades can vary from those shown in the catalogue by 15% to 20%, and may also vary between different batches. When working with different batches, finish work upon reaching a corner and then mix the remaining product with the new batch in a large container before proceeding.

N.B.: Before applying the product, carefully watch the video tutorial for the effect you wish to achieve.
N.B.2: The colours shown in this catalogue were achieved using SABULADOR EXTERIOR MATT FINE.

F Il s'agit d'un revêtement d'extérieur et d'intérieur qui permet d'obtenir des surfaces au design moderne et contemporain. SABULADOR EXTERIOR est facile à appliquer pour obtenir des décors sablés, légèrement matériques et toujours raffinés. Disponible dans les versions MATT FINE et MATT MEDIO, puis mat, à grain fin ou moyen.

CARACTÉRISTIQUES : Pour obtenir les couleurs du catalogue, colorer PRIMER 1400 et SABULADOR EXTERIOR avec le Système Teintométrique VALCLONE.

APPLICATION DE SABULADOR EXTERIOR : **Effet Pinceau :** Appliquer une couche de SABULADOR EXTERIOR à l'aide du Pinceau PV 09. La technique d'application consiste à appliquer une grande quantité de produit, avec des coups secs de pinceau, uniformes et dans toutes les directions.

PRÉPARATION DU SUPPORT : **Supports anciens ou à base de chaux ou de ph alcalins.** Éliminer les éventuelles couches de peinture précédentes non adhérentes et craquelées puis laver les surfaces à l'eau et avec un savon prévu à cet effet. Puis mastiquer la surface à traiter. Une fois sèches, poncer les surfaces et appliquer une couche, au pinceau ou au rouleau, de WATER FREE TRASPARENTE dilué dans un rapport 1:1 avec du diluant synthétique ou du white spirit. Après environ 16 heures à 20°C, continuer avec le PRIMER 1400 coloré et dilué à 15 - 20 % avec de l'eau. PRIMER 1400 doit être appliqué avec le Pinceau PV 09 ou le Rouleau PV 95, en appliquant une ou deux couches pour recouvrir le support. Après 6-8 heures à 20°C, procéder à l'application de SABULADOR EXTERIOR.

Supports neufs Mastiquer soigneusement la surface à traiter. Une fois sèches, poncer les surfaces et appliquer une couche, au pinceau ou au rouleau, de FISSATIVO ACRILICO 30 G TRASPARENTE dilué à 1:5 avec de l'eau. Après environ 8 heures à 20°C, procéder avec le PRIMER 1400 coloré dilué à 15 - 20 % avec de l'eau. PRIMER 1400 doit être appliqué avec le Pinceau PV 09 ou le Rouleau PV 95, en appliquant une ou deux couches pour recouvrir le support. Après 6 - 8 heures à 20°C, procéder à l'application de SABULADOR EXTERIOR.

DONNÉES TECHNIQUES : **Dilution :** FISSATIVO ACRILICO 30 G TRASPARENTE doit être dilué à 1:5 avec de l'eau ; WATER FREE TRASPARENTE doit être dilué à 1:1 avec un diluant synthétique ou du white spirit ; PRIMER 1400 doit être dilué à 15 - 20 % avec de l'eau ; SABULADOR EXTERIOR doit être dilué à 10 % avec de l'eau.

Rendu : FISSATIVO ACRILICO 30 G TRASPARENTE environ 1 litre pour 20 - 24 m², une couche ; WATER FREE TRASPARENTE environ 1 l pour 28 - 30 m², une couche ; PRIMER 1400 environ 1 l pour 11 - 13 m², une couche ; SABULADOR EXTERIOR environ 1 l pour 4 - 5 m², une couche.

Conditionnement : FISSATIVO ACRILICO 30 G TRASPARENTE est disponible en contenant de 1 l - 4 l ; WATER FREE TRASPARENTE en contenants de 1 l - 5 l PRIMER 1400 et SABULADOR EXTERIOR sont livrés en contenants de 1 l - 5 l - 12 l.

Température d'application : supérieure à +5°C et inférieure à +30°C. Ne pas appliquer en plein soleil ou dans des conditions venteuses. Éviter les journées avec une humidité élevée ou des surfaces gelées.

Séchage : hors poussière après environ 2 heures à 20°C. Sécher après environ 4-6 heures à 20°C. Le produit durcit après 24 heures selon la température ambiante. Protéger le support décoré de la pluie, de l'humidité et des températures inférieures à +5°C lors des premières 48 heures afin de ne pas compromettre les performances techniques et esthétiques du produit. Lors des 10 premiers jours suivant l'application, si la surface décorée doit être lavée, des rayures verticales pourraient apparaître. Ces traces peuvent être éliminées par hydro lavage ou par la pluie sans affecter les performances du produit.

Résistance : après durcissement complet, il reste un film élastique et transpirant qui offre une bonne résistance aux chocs et aux abrasions normales. Nettoyage des outils : à l'eau et au savon. **Conservation :** en bidon bien fermé, même après usage, à une température supérieure à +5°C et inférieure à +30°C.

NORMES PARTICULIÈRES DE SÉCURITÉ : Éviter le contact direct avec la peau, protéger les yeux et le visage. En cas de contact, laver immédiatement et abondamment à l'eau et consulter un médecin. Les équipements ne doivent pas être lavés dans les cours d'eau, les canaux d'écoulement, etc.

AVERTISSEMENTS POUR L'UTILISATEUR : N.B. : Les informations fournies, aboutissement de nos expériences, sont exactes et précises. Cependant, les conditions d'utilisation n'étant pas sous notre contrôle, nous n'assumons aucune responsabilité quant aux conseils et suggestions fournis. Il est recommandé d'effectuer le cycle complet d'application sur une petite surface pour en vérifier la parfaite réussite et notamment l'ancrage, la résistance et l'aspect final. Procéder ensuite à la décoration en vérifiant constamment les effets décoratifs obtenus, car PRIMER 1400 et SABULADOR EXTERIOR sont composés de produits naturels et de résines spéciales qui réagissent en fonction des méthodes d'application. Ainsi, chaque ouvrage sera unique. Les couleurs peuvent varier, par rapport au catalogue, de 15 % à 20 %, et d'un bain à l'autre. En cas de bains différents, terminer le travail dans un coin, puis mélanger le matériau restant et le nouveau dans un grand récipient avant de poursuivre l'application.

N.B. : Avant l'application, regardez attentivement la Vidéo tutorial de l'Effet à réaliser.
N.B.2 : Les couleurs de ce catalogue ont été réalisées avec SABULADOR EXTERIOR MATT FINE.



TXT

Es un revestimiento para exteriores e interiores que permite obtener superficies de diseño moderno y contemporáneo. El SABULADOR EXTERIOR es de fácil aplicación para realizar decoraciones de efecto arena, quizá un tanto matéricas, pero siempre refinadas. Está disponible en la versión MATT FINE y MATT MEDIO, o sea opaco, de grano fino o grano medio.

CARACTERÍSTICAS: Para obtener los colores del catálogo se debe aplicar el PRIMER 1400 y el SABULADOR EXTERIOR con el Sistema Tintométrico VALCLONE.

APLICACIÓN DEL SABULADOR EXTERIOR: **Efecto Pincelado:** Aplicar una mano de SABULADOR EXTERIOR utilizando pincel PV 09. La técnica de aplicación consiste en extender una cantidad abundante de producto, con pinceladas cortas, uniformes y en todas las direcciones.

PREPARACIÓN DEL SOPORTE: **Soportes antiguos, a base de cal o con ph alcalino.** Retirar la pintura anterior que no esté firme y que se pulverice, luego, lavar con agua y jabón adecuado. Seguidamente, estucar la superficie que se debe tratar. Una vez seca la superficie, lijar y aplicar con pincel o rodillo, una mano de WATER FREE TRASPARENTE diluido 1 a 1 con diluyente sintético o aguarrás. Después de aproximadamente 16 horas a 20°C, aplicar el PRIMER 1400 de color y diluido al 15 - 20% con agua. El PRIMER 1400 se aplica con el pincel PV 09 o con el rodillo PV 95, extendiendo una o dos manos, cubriendo la superficie de soporte. Trascorridas 6 - 8 horas a 20°C, aplicar el SABULADOR EXTERIOR.

Soportes nuevos. Estucar la superficie que se debe tratar. Una vez secada la superficie, lijar y aplicar con pincel o rodillo, una mano de fijador FISSATIVO ACRILICO 30 G TRASPARENTE diluido 1 a 5 con agua. Después de aproximadamente 8 horas a 20°C, aplicar el PRIMER 1400 coloreado y diluido al 15 - 20% con agua. El PRIMER 1400 se aplica con el pincel PV 09 o con el rodillo PV 95, extendiendo una o dos manos, cubriendo la superficie de soporte. Trascorridas 6 - 8 horas a 20°C, aplicar el SABULADOR EXTERIOR.

DATOS TÉCNICOS: **Dilución:** el FISSATIVO ACRILICO 30 G TRASPARENTE se debe diluir 1 a 5 con agua; el WATER FREE TRASPARENTE se debe diluir 1 a 1 con diluyente sintético o aguarrás; el PRIMER 1400 se debe diluir al 15 - 20% con agua; el SABULADOR EXTERIOR se debe diluir al 10% con agua.

Rendimiento: FISSATIVO ACRILICO 30 G TRASPARENTE aproximadamente 1 L para 20 - 24 m² por mano; WATER FREE TRASPARENTE 1 L para 28 - 30 m² por mano; PRIMER 1400 aproximadamente 1 L para 11 - 13 m² por mano; SABULADOR EXTERIOR aproximadamente 1 L para 4 - 5 m² por mano.

Envases: FISSATIVO ACRILICO 30 G TRASPARENTE está disponible en envases de 1 L - 4 L; WATER FREE TRASPARENTE en envases de 1 L - 5 L; PRIMER 1400 y SABULADOR EXTERIOR se entregan en envases de 1 L - 5 L - 12 L.

Temperatura de aplicación: superior a +5°C e inferior a +30°C. No aplicar bajo el sol directo o en días con viento. Evitar días con elevada humedad o las superficies heladas.

Secado: seco al tacto después de unas 2 horas a 20°C. Seco después de 4 - 6 horas a 20°C. Endurecimiento después de 24 horas, dependiendo de la temperatura ambiente. Proteger el soporte decorado de la lluvia, la humedad y las temperaturas inferiores a +5°C durante las primeras 48 horas, para no perjudicar la performance técnica y estética del producto. Si, durante los primeros 10 días después de la aplicación, la superficie decorada se ve afectada por lavado, pueden aparecer rayas verticales que se pueden eliminar con hidrolavado o con las lluvias, sin perjudicar el rendimiento del producto.

Resistencia: después del endurecimiento final, queda una película elástica transpirable, que ofrece una buena resistencia a los impactos y a la abrasión normal. Limpieza de herramientas de aplicación: con agua y jabón. **Conservación:** en botes correctamente cerrados, también después de usarlo, a una temperatura superior a +5°C e inferior a +30°C.

NORMAS DE SEGURIDAD ESPECIALES: Evitar el contacto directo con la epidermis, protegerse los ojos y el rostro y, en caso de contacto, lavar inmediatamente con abundante agua y consultar con el médico. Las herramientas no se deben lavar en cursos de agua, desagüaderos, etc.

ADVERTENCIAS PARA EL USUARIO: **NOTA:** La información proporcionada, basada en nuestra experiencia, es correcta y precisa. Sin embargo, como las condiciones de uso no están bajo nuestro control, no aceptamos ninguna responsabilidad por los consejos y sugerencias suministrados. Se recomienda realizar el ciclo completo de aplicación sobre una pequeña superficie para comprobar su éxito y en especial su fijación, resistencia y aspecto final. A continuación, continuar con la decoración, controlando constantemente los efectos decorativos obtenidos, ya que PRIMER 1400 y el SABULADOR EXTERIOR están compuestos por productos naturales y resinas especiales que reaccionan según el modo de aplicación. De este modo, cada trabajo adquirirá su propia personalización. Los colores pueden variar con respecto al catálogo entre un 15% y un 20%, así como entre partidas. Si las partidas son diferentes, terminar el trabajo en una esquina, luego mezclar el material restante y el nuevo en un recipiente grande antes de continuar con la aplicación.


NOTA: Antes de la aplicación, véase atentamente el video tutorial del efecto que se desea lograr.
NOTA 2: Los colores del presente catálogo se realizaron con SABULADOR EXTERIOR MATT FINE.

VALPAINT S.p.A.

Via dell'Industria, 80 - 60020 POLVERIGI (AN) ITALY

Tel. +39 071 906383 (r.a.) - Fax +39 071 906384

www.valpaint.it - E-mail: info@valpaint.it

AZIENDA CERTIFICATA ISO 9001 ED ISO 14001 **VALPAINT TUNISIE S.A.**

Zone Industrielle Zaghouan - 1100 ZAGHOUAN - TUNISIE

Tel. +216 71 940 134 / +216 72 681 051 Fax +216 71 940 138 / +216 72 681 071

E-mail: info@valpaint.tn

2° Stabilimento

43 Rue Des Entrepreneurs - 2035 CHARGUIA 2 - TUNISIE

Tel. +216 71 940134 / +216 71 940136 Fax +216 71 940138

E-mail: info@valpaint.tn

VALPAINT DESIGN D.O.O.

Dobrinjska do 27 - 71000 SARAJEVO - BOSNIA E HERZEGOVINA

Tel. +387 33 626134 Fax +387 33 761115

E-mail: valpaint@bih.net.ba

Altro Punto Vendita:

V Proleterske Brigade, 255 - 81000 PODGORICA - MONTENEGRO

Tel./Fax +382 20 656938

E-mail: info@valpaint-design.com

Altro Punto Vendita:

Ilica, 408 - 10000 ZAGREB - CROATIA

Tel./Fax. +385 1 379 4918

E-mail: info@valpaint-design.hr

VALPAINT ESPANA S.L.

Avenida Pedernales, 30 - 09195 VILLAGONZALO PEDERNALES - BURGOS - ESPAÑA

Tel. +34 93 6382645 Fax +34 93 6382735

E-mail: info@valpaint.es



07/24

VALPAINT®

VALPAINI®



VIDEO

EXTERIOR

SABULADOR