

METEORE[®]
MARMORIZZATO 10

VALPAIN[®]

METEORE[®]
MARMORIZZATO 10

L'essenza del Marmo ispira effetti decorativi contemporanei



EFFETTO MARMORIZZATO



Rif. 155

Il marmo è la sintesi della fusione tra colore e design, che esalta superfici cariche di luce e di personalità.

Marble is the synthesis of the fusion between color and design that creates surfaces full of light and personality.



Rif. 160



EFFETTO MARMORIZZATO - BIANCO



Rif. 163



Rif. 155



Rif. 162



Rif. 156



Rif. 161



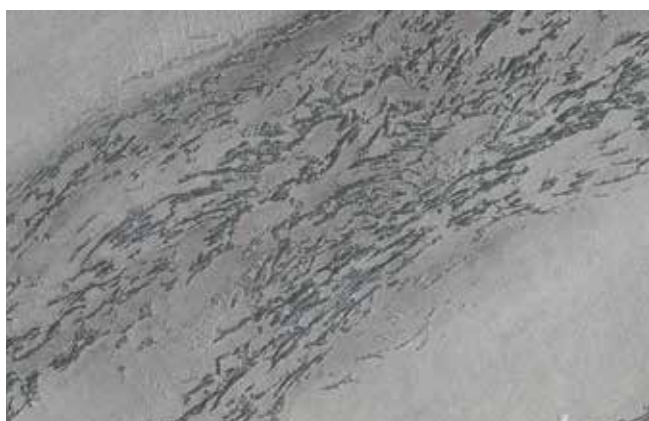
Rif. 197



Rif. 205



Rif. 190



Rif. 204



Rif. 158



Rif. 190

I colori del marmo, dalle nuance del bianco puro al grigio intenso, esaltano una storia di eleganza.

The colors of marble, from shades of pure white to deep gray, enhance a history of elegance.



Rif. 164



Rif. 195



Rif. 168



Rif.167



Rif. 170



Rif. 164



Rif. 171

L'ispirazione del marmo, offre al design una tavolozza di colori infiniti, passando dalle tinte più semplici a toni più vibranti dei verdi e degli azzurri.

The inspiration of marble offers an endless color palette, from the simplest hues to the more vibrant tones of greens and blues.



Rif. 172



Rif. 185



Rif. 186



Rif. 187



Rif. 181



Rif. 176



Rif. 185

Il design trova nel marmo un grande alleato, per creare una palette di colori in armonia con la natura.

Marble is a great ally of design in the creation of a color palette in harmony with nature.

Ogni variante cromatica della pietra naturale è un'opportunità per il design di giocare con luci e ombre.

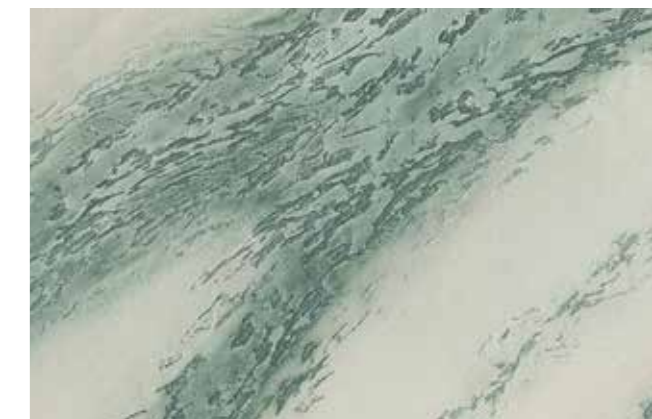
Every color variation of the natural stone is an opportunity to play with light and shadow.



Rif. 193



Rif. 194



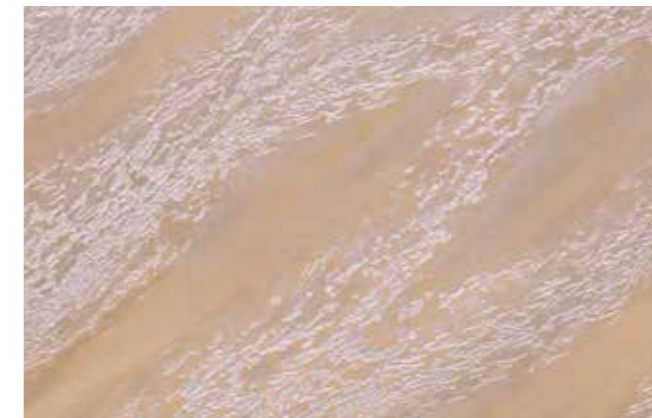
Rif. 201



Rif. 193



Rif. 208



Rif. 191



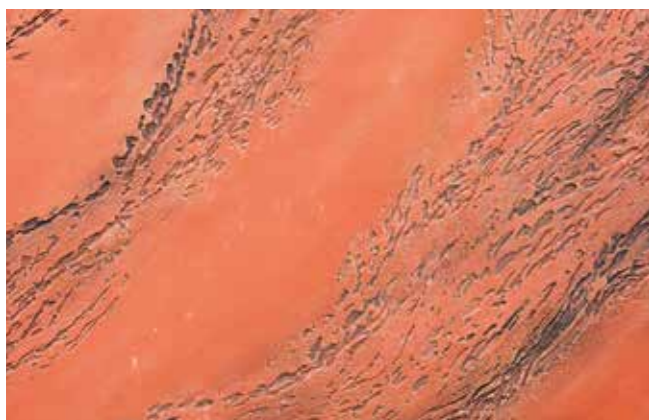
Rif. 202



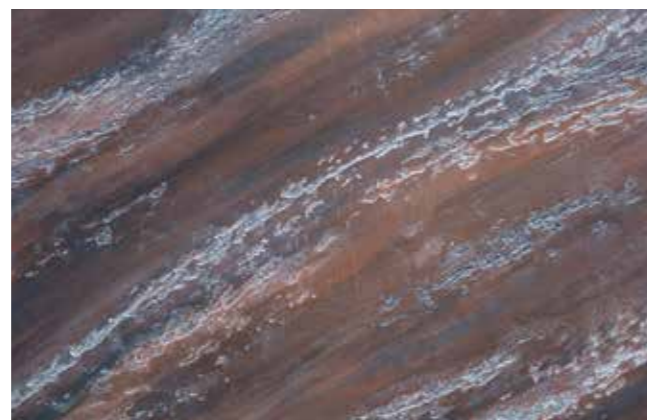
Rif. 177



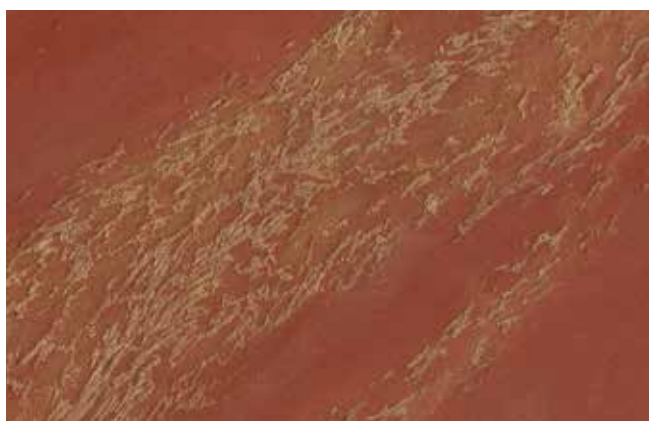
Rif. 199



Rif. 183



Rif. 189



Rif. 206



Rif. 200

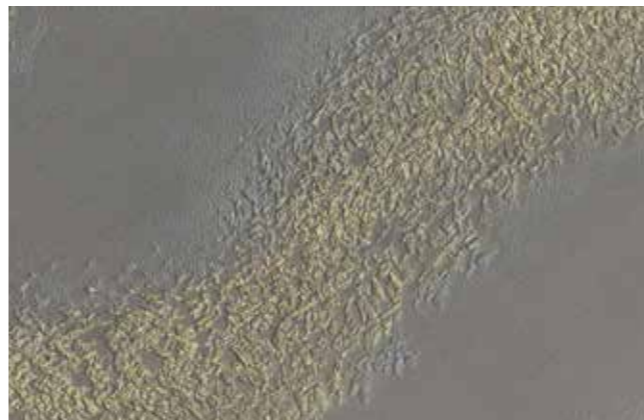


Nel design, il desiderio di rendere unico un progetto, si ispira ai colori e alle venature, vere e proprie espressioni artistiche della natura.

The desire to create a unique design project is inspired by colors and veins as true artistic expressions of nature.



Rif. 159



Rif. 196



Rif. 207



Rif. 198



Rif. 159



Rif. 203



Rif. 165

Il legame tra marmo e design è la ricerca del colore perfetto, con sfumature che vestono lo spazio di eleganza.

The connection between marble and design is a search for the perfect color, with shades that give life to elegant settings.

PRIMER 1200



METEORE 10


1 LT. 1 - 1,5 m²


24 h

SABULADOR SOFT



È un rivestimento materico naturale all'acqua per interno, ideato appositamente per riprodurre l'effetto marmorizzato. METEORE 10 si adatta molto bene a tutti i tipi di ambiente, donando quel tocco di esclusiva eleganza e conferendo agli spazi decorati un aspetto di grande impatto scenografico. Ideale per gli amanti dello stile moderno ma anche dell'effetto "vissuto".

CARATTERISTICHE:

Per ottenere i colori del catalogo occorre colorare il SABULADOR SOFT con la relativa quantità di pasta colorante, denominata COLORI'. In alternativa si può colorare con il Sistema Tintometrico VALCLONE.

APPLICAZIONE: Effetto Marmorizzato:

Applicare METEORE 10 su tutta la parete, con il Frattone Inox PV 44 e, successivamente, a prodotto ancora bagnato, incidere il supporto con la Spazzola PV 105, creando delle venature irregolari ed ondulate nel verso obliquo, dall'alto verso il basso e viceversa. Trascorsi 30 - 40 minuti a 20°C, con lo Spruzzino PV 106, nebulizzare dell'acqua sulla parete, sempre a fasce. Questo permetterà diisciare più facilmente il METEORE 10 con il Frattone Inox PV 44. Dopo 24 ore a 20°C decorare con una spugna compatta, impiegando la finitura SABULADOR SOFT che va applicata a copertura per le prime due mani, attendendo 4 ore a 20°C dopo ogni passaggio.

La successiva applicazione di SABULADOR SOFT va fatta stendendo il prodotto sempre su tutto il supporto, per poi asportarlo con la spugna lavata con acqua e ben strizzata. Il colore va tolto con più o meno pressione al fine di creare sfumature a proprio gusto nella parte più liscia del supporto, mentre nelle incisioni si può lasciare più o meno colore per far risaltare l'effetto marmorizzato. Nel caso di un quarto passaggio, ossia del terzo colore di SABULADOR SOFT, questo va applicato in tutte le incisioni, oppure in parti circoscritte di esse, sfumandole con la spugna lavata con acqua e ben strizzata.

N.B: Prima dell'applicazione guardare attentamente il Video tutorial.

PROTETTIVO: METEORE 10 e SABULADOR SOFT sono leggermente lavabili. Per rendere la superficie ancora più resistente all'acqua, occorre utilizzare, dopo 24 ore a 20°C, il protettivo trasparente FINISH V 18 Lucido o Opaco da stendere a rullo, a pennello oppure a spruzzo. Il FINISH V 18 va applicato con una o due mani in base alla lavabilità e resistenza che si vuole ottenere. Tra la prima e la seconda mano attendere circa 4 ore a 20°C.

PREPARAZIONE DEL SUPPORTO:

Accertarsi che il supporto sia ben solido rimuovendo qualsiasi impurità. Eliminare eventuali vecchie pitture se non ancorate bene o sfarinanti e lavare con saponi adeguati. Successivamente stuccare, ove necessario, e dopo l'essiccazione applicare un fissativo adeguato. Procedere quindi con l'applicazione del PRIMER 1200 che va steso con rullo

di lana, a pennello oppure a spruzzo. Dopo 6 ore a 20°C, procedere con l'applicazione del METEORE 10 e del SABULADOR SOFT.

DATI TECNICI:

Diluizione: PRIMER 1200 va diluito al 15 - 20% con acqua; METEORE 10 e FINISH V 18 Lucido e Opaco sono pronti all'uso; SABULADOR SOFT va diluito al 20 - 30% con acqua

Resa: PRIMER 1200 circa LT. 1 per 8 - 10 mq una mano in base all'assorbimento del supporto; METEORE 10 circa LT. 1 per 1 - 1,5 mq una mano su supporto liscio; SABULADOR SOFT circa LT. 1 per 14 - 16 mq due mani a copertura; FINISH V 18 Lucido e Opaco circa LT. 1 per 12 - 15 mq una mano.

Confezioni: PRIMER 1200 è disponibile in confezioni da LT. 1 - 2,5 - 5 - 12; METEORE 10 è fornito in confezioni da LT. 1 - 4 - 12; SABULADOR SOFT è disponibile in confezioni da LT. 1 - 2,5 - 5; FINISH V 18 Lucido ed Opaco sono da LT. 1; COLORI' sono da ML. 80 e ML. 480.

Temperatura per applicazione: superiore a +10°C e inferiore a +30°C.

Essiccazione: indurisce completamente dopo 28 giorni in base alla temperatura dell'ambiente. **Resistenza:** dopo il completo indurimento, si ottiene una pellicola traspirante con buona resistenza agli urti ed alla normale abrasione.

Pulizia attrezzi: con acqua e sapone.

Conservazione: in latta ben chiusa, anche dopo l'uso, a temperatura superiore a +10°C e inferiore a +30°C.

NORME PARTICOLARI DI SICUREZZA:

Evitare il contatto diretto con la pelle, proteggere gli occhi ed il viso, in caso di contatto, lavare immediatamente ed abbondantemente con acqua e consultare il medico. Le attrezzature non devono essere lavate in corsi d'acqua, scarichi, ecc.

AVVERTENZE PER L'UTILIZZATORE:

N.B: Le informazioni fornite, che risultano dalle nostre esperienze, sono esatte ed accurate. Tuttavia, non essendo le condizioni d'impiego sotto il nostro controllo, non ci assumiamo alcuna responsabilità per i consigli ed i suggerimenti forniti. Si consiglia di eseguire il ciclo applicativo completo su una piccola superficie per verificarne la perfetta riuscita ed in particolar modo l'ancoraggio, la resistenza e l'aspetto finale. Proseguire poi con la decorazione, controllando costantemente gli effetti decorativi ottenuti, poiché il METEORE 10 ed il SABULADOR SOFT sono composti da prodotti naturali e resine speciali che reagiscono a seconda delle modalità di applicazione. Quindi ogni lavoro acquisterà la propria personalizzazione. Le tinte possono variare, rispetto al catalogo, dal 15% al 20%, come pure tra una partita ed un'altra. Nel caso in cui le partite siano differenti, terminare il lavoro in un angolo, quindi mescolare il materiale rimanente e quello nuovo in un contenitore grande prima di proseguire con l'applicazione.

GB A natural, water-based textured coating for interiors, specially formulated to produce a marbling effect. METEORE 10 is perfect for all kinds of rooms, giving a touch of elegance with a unique visual impact. Also ideal for lovers of the modern but "lived-in" look.

CHARACTERISTICS:

To obtain the colours shown in the catalogue, you must colour the SABULADOR SOFT with the appropriate amount of COLORI' colouring paste. Alternatively, use the VALCLONE dispensing system.

APPLICATION:

Marbling Effect: Apply METEORE 10 to the entire wall, with the PV 44 stainless trowel. Next, while the product is still wet, run the PV 105 brush over the surface to create irregular, undulating grooves running obliquely from top to bottom and vice versa. After 30 - 40 minutes at 20°C, spray the wall with water, again in strips, using the PV 106 spray. This will make it easier to smooth on METEORE 10 with the PV 44 stainless trowel.

After 24 hours at 20°C, decorate with a compact sponge, using SABULADOR SOFT finish. The first two coats should cover fully, leaving 4 hours at 20°C between each coat. The next coat of SABULADOR SOFT should be applied, once again covering the entire surface, but then removed using the sponge after it has been rinsed in water and thoroughly squeezed.

The colour should be removed by swiping once or more times to create the nuances you like on the smoothest part of the surface. Similarly, the marbled effect is created by leaving different shades of colour in the notched veins. If a fourth coat is to be applied, i.e. the third colour of SABULADOR SOFT, it should be applied in all of the notched veins, or around them, creating nuances using the sponge after it has been rinsed in water and thoroughly squeezed.

N.B.: Before proceeding, please watch the video tutorial.

PROTECTIVE AGENT: METEORE 10 and SABULADOR SOFT are slightly resistant to washing. To make the surface even more water resistant, apply FINISH V 18 Matt transparent protective coating (roller, brush or spray) after leaving to dry for 24 hours at 20°C. Apply one or two coats of FINISH V 18 Gloss or Matt, depending on the degree of water resistance you wish to obtain. Allow the first coat to dry for 4 hours at 20°C before applying the second.

SURFACE PREPARATION: Make sure that the surface is stable and remove any impurities. Eliminate any old flaky or crumbling paint and wash with an appropriate soap. Then plaster the surface where necessary and apply a fixative after the plaster has dried. Apply PRIMER 1200 with a felt roller, brush or spray. After 6 hours at 20°C, apply METEORE 10 and finish with SABULADOR SOFT.

TECHNICAL DATA:

Dilution: PRIMER 1200 must be diluted 15 - 20% with water; METEORE 10 AND FINISH V 18 Gloss and Matt are ready to use; SABULADOR SOFT must be diluted 20 - 30% with water.

Coverage: PRIMER 1200, around 1 l per 8 - 10 sq.m., one coat, (depends on the absorbency of the surface); METEORE 10, around 1 l per 1 - 1.5 sq.m., one coat on smooth surface; SABULADOR SOFT, around 1 l per 14 - 16 sq.m. to cover; Finish V 18 Gloss and Matt, around 1 l per 12 - 15 sq.m., one coat.

Pack quantities: PRIMER 1200 is available in 1, 2.5, 5 and 12 litre cans; METEORE 10 is supplied in 1, 4 and 12 litre cans; SABULADOR SOFT in 1, 2.5 and 5 litre cans; FINISH V 18 Gloss and Matt in 1 litre cans; COLORI' in 80 and 480 ml packs. **Application temperature:** between +10°C and +30°C.

Drying: hardens completely after 28 days, depending on temperature. **Resistance:** once the product has hardened completely, a breathable film develops which offers good resistance to knocks and normal abrasion. **Equipment cleaning:** with soap and water. **Storage:** make sure that the tin is tightly closed, even after use, and store at a temperature between +10°C and +30°C.

SPECIAL SAFETY INSTRUCTIONS:

Avoid direct contact with the skin. Protect the eyes and face. In the event of contact, rinse immediately and thoroughly with water and consult a doctor. Equipment must not be washed in watercourses, drains etc.

USER ADVICE:

N.B: The above information, based on our experience, is accurate. However, since the conditions of use are out of our control, we are not liable for any of the consequences of this information. We recommend testing a full application cycle on a small area to check the results, especially adherence, strength and final effect. Then decorate the surface, checking the results, since METEORE 10 and SABULADOR SOFT are composed of natural ingredients and special resins which react differently according to the method of application, thus making each application unique. The colours may vary from the catalogue by 15% to 20%, and also between batches. If you find you are working with two different batches, finish working in a corner, then mix the remaining product with the new batch in a large container before continuing.



F C'est un revêtement texturé naturel à l'eau pour intérieur, spécialement conçu pour reproduire un effet marbré. METEORE 10 convient très bien à tous types d'intérieur qui acquièrent un cachet exclusif et élégant. Il confère aux espaces décorés un grand effet scénographique. L'idéal pour les accros du style moderne mais aussi de l'effet «usé».

CARACTÉRISTIQUES: Pour obtenir les couleurs figurant au catalogue, il faut ajouter à SABULADOR SOFT la quantité de pâte colorante COLORI' nécessaire. On peut autrement utiliser le Système colorimétrique VALCLONE.

APPLICATION: Effet marbré: Appliquer METEORE 10 sur tout le mur, à la taloche Inox PV 44. Ensuite, alors que le produit est encore humide, créer sur le support à l'aide de la brosse PV 105 des marbrures irrégulières et ondulées dans le sens oblique, de haut en bas et de bas en haut. Au bout de 30 - 40 minutes à 20°C, vaporiser de l'eau par bandes sur le mur à l'aide du pulvérisateur PV 106. Ceci permettra de lisser plus facilement METEORE 10 à la taloche Inox PV 44. Après 24 heures à 20°C décorer avec une éponge compacte, en utilisant la finition SABULADOR SOFT qu'il faut appliquer en deux couches de couverture, attendre 4 heures à 20°C après chaque passage. Lors de l'application suivante de SABULADOR SOFT, étaler le produit sur tout le support et l'enlever ensuite avec l'éponge rincée à l'eau et bien essorée. Il faut enlever la couleur en exerçant plus ou moins de pression pour créer des nuances selon son goût sur la partie la plus lisse du support, tandis qu'au niveau des rainures on peut laisser plus ou moins de couleur pour faire ressortir l'effet marbré.

En cas d'un quatrième passage, c'est à dire de l'application de la troisième couleur de SABULADOR SOFT, il faut appliquer le produit dans toutes les rainures, ou sur certaines parties limitées en les estompant avec l'éponge rincée à l'eau et bien essorée.

N.B: avant l'application regarder attentivement le didacticiel vidéo.

PROTECTION: METEORE 10 et SABULADOR SOFT sont légèrement lavables. Pour rendre la surface encore plus résistante à l'eau, il faut appliquer, après 24 heures à 20°C, le produit de protection transparent FINISH V 18 brillant ou mat, au rouleau, au pinceau ou par pulvérisation. Il faut appliquer une ou deux couches de FINISH V 18 selon le degré de lavabilité et de résistance désiré. Entre la première et la deuxième couche, attendre environ 4 heures à 20°C.

PRÉPARATION DU SUPPORT: S'assurer que le support est bien solide en éliminant toutes les impuretés. Éliminer les vieilles peintures qui s'effritent et laver ensuite avec de l'eau et du savon approprié. Mastiquer au besoin pour lisser le support et après séchage appliquer un fixateur adéquat. Procéder enfin à l'application du PRIMER 1200 au rouleau de laine, au pinceau ou par pulvérisation. Au bout de 6 heures à 20°C, appliquer METEORE 10 et SABULADOR SOFT.

DONNÉES TECHNIQUES: Dilution: PRIMER 1200 doit être dilué à 15 - 20% avec de l'eau; METEORE 10 et FINISH V 18 brillant ou mat sont prêts à l'emploi; SABULADOR SOFT doit être dilué à 20 - 30% avec de l'eau. **Rendement:** PRIMER 1200 environ 1 L pour 8 - 10 m² une couche selon la capacité d'absorption du support; METEORE 10 environ 1 L pour 1 - 1,5 m² une couche sur support lisse; SABULADOR SOFT environ 1 L pour 14 - 16 m² deux couches de couverture; FINISH V 18 brillant ou mat environ 1 L pour 12 - 15 m² une couche. **Conditionnement:** PRIMER 1200 est disponible en pots de 1 - 2,5 - 5 - 12 L; METEORE 10 est fourni en pots de 1 - 4 - 12 L; SABULADOR SOFT est disponible en pots de 1 - 2,5 - 5 L; FINISH V 18 brillant ou mat est disponible en pots de 1 L; COLORI' est disponible en 80 et 480 ML. **Température d'application:** entre +10°C et +30°C. **Séchage:** il durcit au bout de 28 jours selon la température ambiante. **Résistance:** après durcissement complet, on obtient la formation d'une pellicule transpirante présentant une bonne résistance aux chocs et à une abrasion normale. **Nettoyage des outils:** à l'eau et au savon.

Conservation: dans un bidon bien fermé, même après usage, à une température comprise entre +10°C et +30°C. **CONSIGNES DE SÉCURITÉ PARTICULIÈRES:** Éviter le contact direct avec la peau. Protéger les yeux et le visage. En cas de contact, rincer immédiatement et abondamment à l'eau et consulter un médecin. Les outils ne doivent pas être nettoyés dans des cours d'eau, des éviers, etc.

CONSEILS UTILES POUR L'UTILISATEUR:


N.B: Les renseignements fournis, d'après les résultats de nos expériences, sont minutieux et exacts. Les conditions d'utilisation échappant toutefois à notre contrôle, nous déclinons toute responsabilité quant aux avis et aux conseils fournis. Nous conseillons d'effectuer un cycle d'application complet sur une petite surface pour s'assurer du résultat et notamment de l'adhérence, de la résistance et de l'aspect final. Parachever ensuite la décoration en gardant constamment sous contrôle les effets décoratifs obtenus car METEORE 10 et SABULADOR SOFT sont composés de produits naturels et de résines spéciales qui réagissent selon le mode d'application. Chaque travail aura donc sa propre personnalité. Les teintes peuvent varier de 15% à 20% par rapport au catalogue et selon les lots. En cas de lots différents, finir le travail dans un angle, mélanger ensuite le produit restant avec le produit neuf dans un grand bidon avant de poursuivre l'application.

VALPAINT S.p.A.

Via dell'Industria, 80 - 60020 POLVERIGI (AN) ITALY

Tel. +39 071 906383 (r.a.) - Fax +39 071 906384

www.valpaint.it - E-mail: info@valpaint.it

AZIENDA CERTIFICATA ISO 9001 ED ISO 14001 **VALPAINT TUNISIE S.A.**

Zone Industrielle Zaghouan - 1100 ZAGHOUAN - TUNISIE

Tel. +216 71 940 134 / +216 72 681 051 Fax +216 71 940 138 / +216 72 681 071

E-mail: info@valpaint.tn

2° Stabilimento

43 Rue Des Entrepreneurs - 2035 CHARGUIA 2 - TUNISIE

Tel. +216 71 940134 / +216 71 940136 Fax +216 71 940138

E-mail: info@valpaint.tn

VALPAINT DESIGN D.O.O.

Dobrinjska do 27 - 71000 SARAJEVO - BOSNIA E HERZEGOVINA

Tel. +387 33 626134 Fax +387 33 761115

E-mail: valpaint@bih.net.ba

Altro Punto Vendita:

V Proleterske Brigade, 255 - 81000 PODGORICA - MONTENEGRO

Tel./Fax +382 20 656938

E-mail: info@valpaint-design.com

Altro Punto Vendita:

Ilica, 408 - 10000 ZAGREB - CROATIA

Tel./Fax. +385 1 379 4918

E-mail: info@valpaint-design.hr

VALPAINT ESPANA S.L.

Avenida Pedernales, 30 - 09195 VILLAGONZALO PEDERNALES - BURGOS - ESPAÑA

Tel. +34 93 6382645 Fax +34 93 6382735

E-mail: info@valpaint.es



01/25

VALPAINT®

VALPAIN[®]



VIDEO