

SABULADOR[®] SOFT

VALPAIN[®]

SABULADOR SOFT

SABULADOR SOFT

SABULADOR[®]
SOFT

Essenza decorativa che anima le superfici contemporanee





LUX ORO 200



EFFETTO PENNELLATO

ARG.100 + 478 E



LUX ARGENTO 100



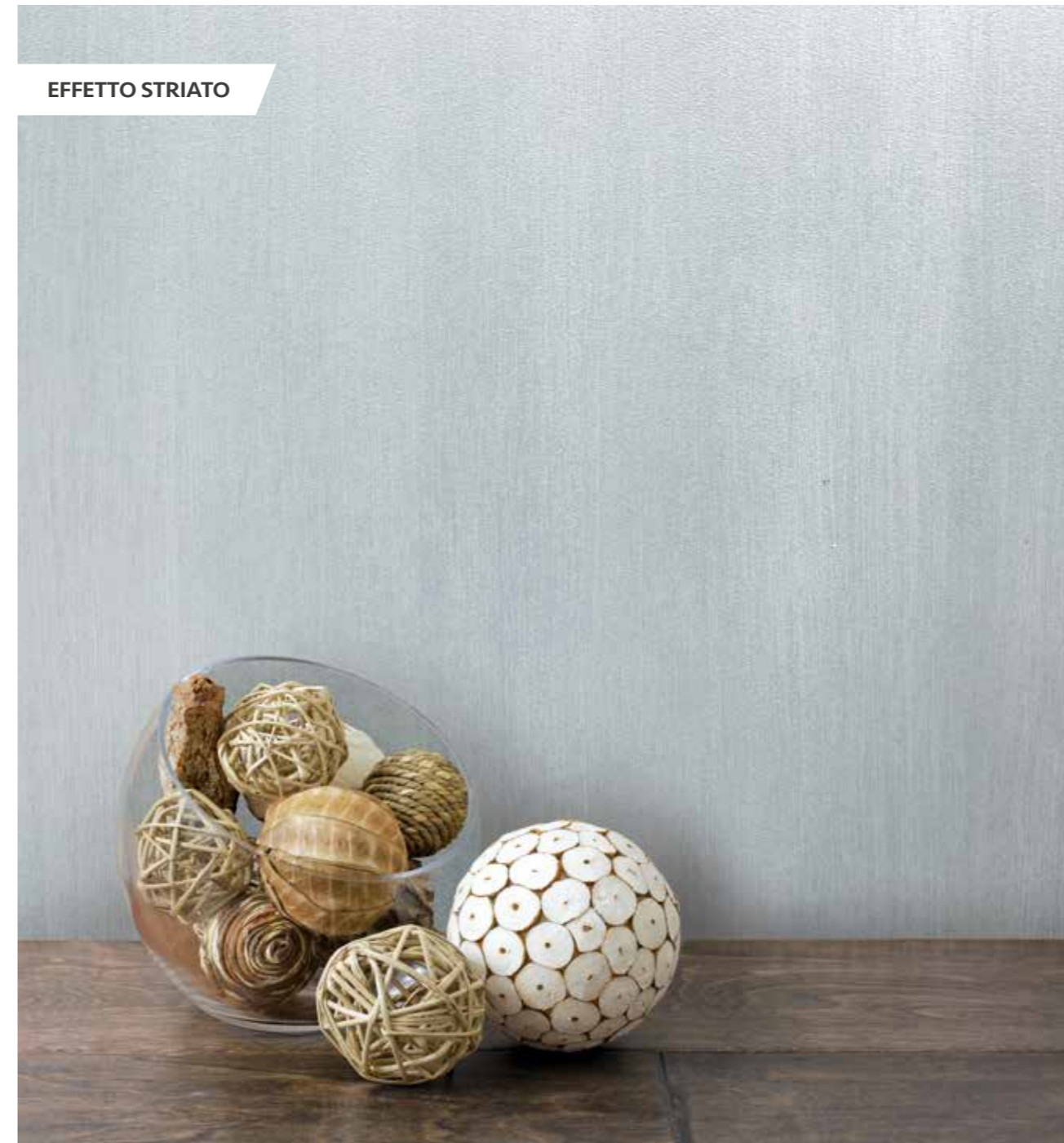
MATT GESSO 500



LUX BIANCO PIENO 400



EFFETTO PENNELLATO



EFFETTO STRIATO



LUX ALLUMINIO 300



ARGENTO 100 + 462 A



ARGENTO 100 + 462 C



ARGENTO 100 + 462 E



ARGENTO 100 + 478 A



ARGENTO 100 + 478 C



ARGENTO 100 + 478 E



ARGENTO 100 + 467 A



ARGENTO 100 + 467 C



ARGENTO 100 + 467 E



ARGENTO 100 + 496 A



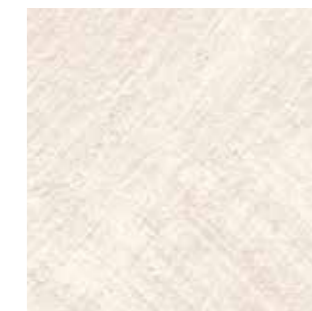
ARGENTO 100 + 496 C



ARGENTO 100 + 496 E



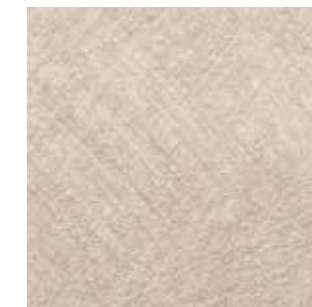
ARGENTO 100 + 479 E



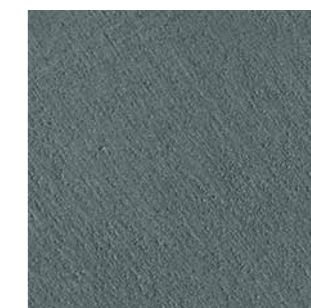
ARGENTO 100 + 449 E



ARGENTO 100 + 479 D



ARGENTO 100 + 449 D



ARGENTO 100 + 479 C



ARGENTO 100 + 449 C



ARGENTO 100 + 479 A



ARGENTO 100 + 449 A



ARGENTO 100 + 481 A



ARGENTO 100 + 481 C



ARGENTO 100 + 481 E



ARGENTO 100 + 495 A



ARGENTO 100 + 495 C



ARGENTO 100 + 495 E



ARGENTO 100 + 450 A



ARGENTO 100 + 450 C



ARGENTO 100 + 450 E



ARGENTO 100 + 480 A



ARGENTO 100 + 480 C



ARGENTO 100 + 480 E



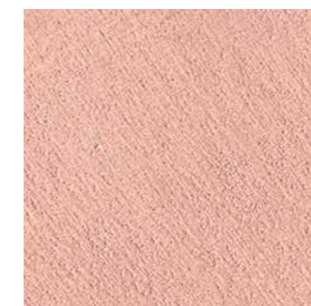
ARGENTO 100 + 471 E



ARGENTO 100 + 433 E



ARGENTO 100 + 471 D



ARGENTO 100 + 433 D



ARGENTO 100 + 471 C



ARGENTO 100 + 433 C



ARGENTO 100 + 471 A



ARGENTO 100 + 433 A



ARG.100 + 495 E



ARGENTO 100 + 436 A



ARGENTO 100 + 436 C



ARGENTO 100 + 436 E



ARGENTO 100 + 434 A



ARGENTO 100 + 434 C



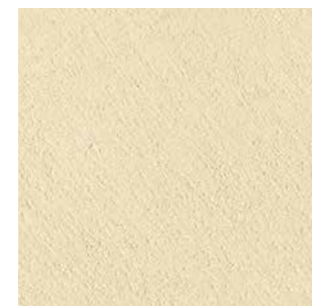
ARGENTO 100 + 434 E



ARGENTO 100 + 431 A



ARGENTO 100 + 431 C



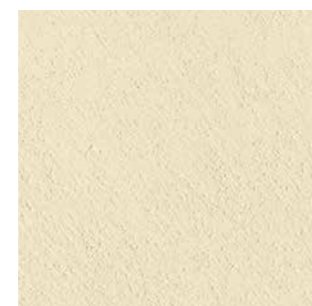
ARGENTO 100 + 431 E



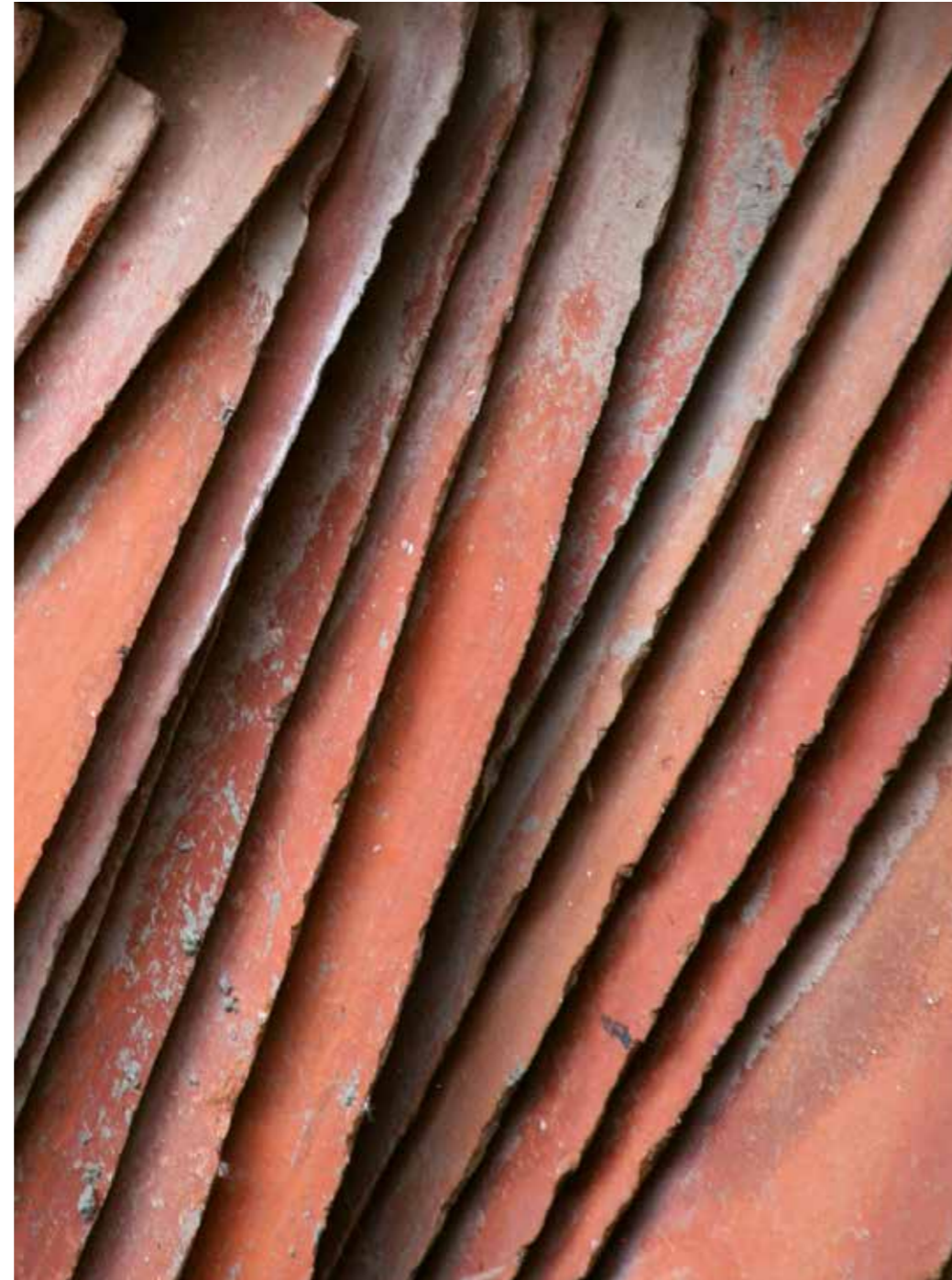
ARGENTO 100 + 432 A



ARGENTO 100 + 432 C



ARGENTO 100 + 432 E



ARGENTO 100 + 441 E



ARGENTO 100 + 456 E



ARGENTO 100 + 441 D



ARGENTO 100 + 456 D



ARGENTO 100 + 441 C



ARGENTO 100 + 456 C



ARGENTO 100 + 441 A



ARGENTO 100 + 456 A



ARG.100 + 434 A



ARGENTO 100 + 483 A



ARGENTO 100 + 483 C



ARGENTO 100 + 483 E



ARGENTO 100 + 472 A



ARGENTO 100 + 472 C



ARGENTO 100 + 472 E



ARGENTO 100 + 532 A



ARGENTO 100 + 532 C



ARGENTO 100 + 532 E



ARGENTO 100 + 463 A



ARGENTO 100 + 463 C



ARGENTO 100 + 463 E



ARG. 100 + 483 E



ARGENTO 100 + 439 E



ARGENTO 100 + 538 E



ARGENTO 100 + 439 D



ARGENTO 100 + 538 D



ARGENTO 100 + 439 C



ARGENTO 100 + 538 C



ARGENTO 100 + 439 A



ARGENTO 100 + 538 A



ARGENTO 100 + 536 A



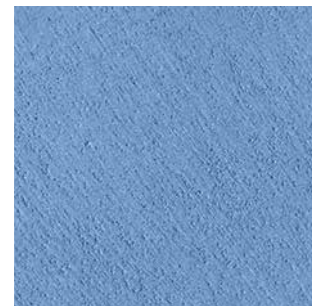
ARGENTO 100 + 536 C



ARGENTO 100 + 536 E



ARGENTO 100 + 446 A



ARGENTO 100 + 446 C



ARGENTO 100 + 446 E



ARGENTO 100 + 447 A



ARGENTO 100 + 447 C



ARGENTO 100 + 447 E



ARGENTO 100 + 428 A



ARGENTO 100 + 428 C



ARGENTO 100 + 428 E



ARGENTO 100 + 533 E



ARGENTO 100 + 535 E



ARGENTO 100 + 533 D



ARGENTO 100 + 535 D



ARGENTO 100 + 533 C



ARGENTO 100 + 535 C



ARGENTO 100 + 533 A



ARGENTO 100 + 535 A



ARG.100 + 533 E



ORO 200 + 434 D



ORO 200 + 442 D



ORO 200 + 462 D



ORO 200 + 446 D



ORO 200 + 434 A



ORO 200 + 532 D



ORO 200 + 533 D



ORO 200 + 536 D



ORO 200 + 495 D



ORO 200 + 442 A



ORO 200 + 462 A



ORO 200 + 446 A



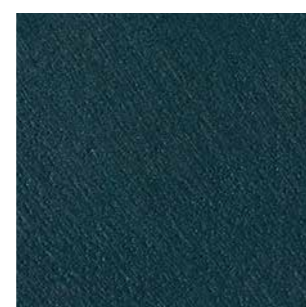
ORO 200 + 495 A



ORO 200 + 532 A



ORO 200 + 533 A



ORO 200 + 536 A



ORO 200 + 432 D



ORO 200 + 467 D



ORO 200 + 431 D



ORO 200 + 481 D



ORO 200 + 432 A



ORO 200 + 467 A



ORO 200 + 431 A



ORO 200 + 481 A



ORO 200 + 533 D



ORO 200 + 463 D



ORO 200 + 447 D



ORO 200 + 463 A



ORO 200 + 428 D



ORO 200 + 535 D



ORO 200 + 447 A



ORO 200 + 535 A



ORO 200 + 428 A



ORO 200 + 450 D



ORO 200 + 484 D



ORO 200 + 439 D



ORO 200 + 483 D



ORO 200 + 450 A



ORO 200 + 484 A



ORO 200 + 471 D



ORO 200 + 441 D



ORO 200 + 538 D



ORO 200 + 472 D



ORO 200 + 439 A



ORO 200 + 483 A



ORO 200 + 538 A



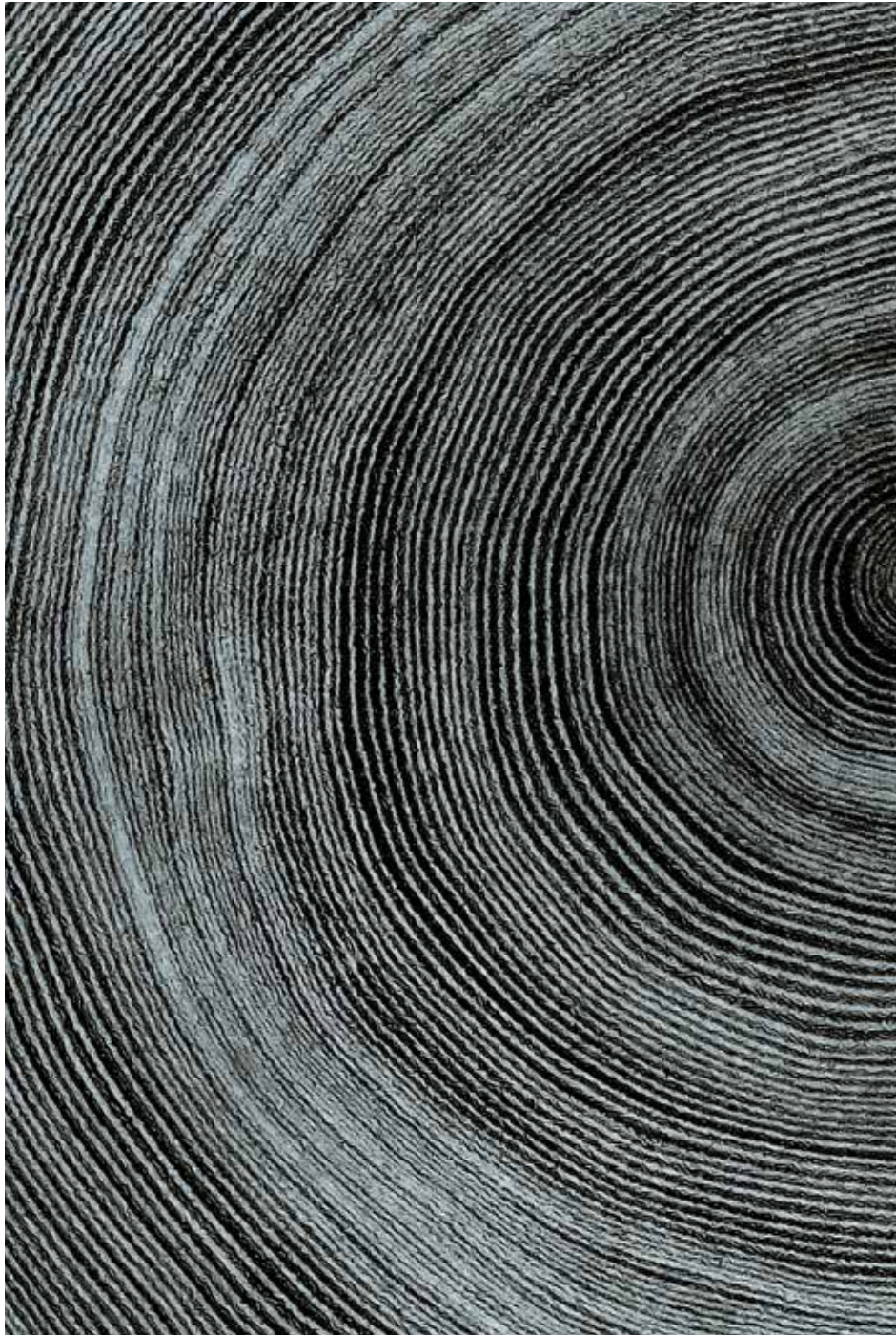
ORO 200 + 472 A



ORO 200 + 471 A



ORO 200 + 441 A



GESO 500 + 496 A



GESO 500+ 496 C



GESO 500 + 496 E



GESO 500 + 481 A



GESO 500 + 481 C



GESO 500 + 481 E



GESO 500 + 450 A



GESO 500 + 450 C



GESO 500 + 450 E



GESO 500 + 480 A



GESO 500 + 480 C



GESO 500 + 480 E



GESO 500 + 449 E



GESO 500 + 478 E



GESO 500 + 449 D



GESO 500 + 478 D



GESO 500 + 449 C



GESO 500 + 478 C



GESO 500 + 449 A



GESO 500 + 478 A



GESSO 500 + 538 A



GESSO 500 + 538 C



GESSO 500 + 538 E



GESSO 500 + 536 A



GESSO 500 + 536 C



GESSO 500 + 536 E



GESSO 500 + 535 A



GESSO 500 + 535 C



GESSO 500 + 535 E



GESSO 500 + 533 A



GESSO 500 + 533 C



GESSO 500 + 533 E



GESSO 500 + 433 E



GESSO 500 + 439 E



GESSO 500 + 433 D



GESSO 500 + 439 D



GESSO 500 + 433 C



GESSO 500 + 439 C



GESSO 500 + 433 A



GESSO 500 + 439 A



GESSO 500 + 535 E

EFFETTO PENNELLATO



1) Primart 600



2) Sabulador Soft



3) Sabulador Soft

EFFETTO STRIATO



1) Primart 600



2) Sabulador Soft



3) Sabulador Soft



LT. 1	LT. 2,5	LT. 5
<p>A SABULADOR SOFT LUX ARG. 100 o LUX ORO 200 o MATT GESSO 500 + COLORI' (32 ML.)</p> <p>C SABULADOR SOFT LUX ARG. 100 o LUX ORO 200 o MATT GESSO 500 + COLORI' (8 ML.)</p> <p>D SABULADOR SOFT LUX ARG. 100 o LUX ORO 200 o MATT GESSO 500 + COLORI' (2 ML.)</p>	<p>A SABULADOR SOFT LUX ARG. 100 o LUX ORO 200 o MATT GESSO 500 + COLORI' (80 ML.)</p> <p>C SABULADOR SOFT LUX ARG. 100 o LUX ORO 200 o MATT GESSO 500 + COLORI' (20 ML.)</p> <p>D SABULADOR SOFT LUX ARG. 100 o LUX ORO 200 o MATT GESSO 500 + COLORI' (5 ML.)</p>	<p>A SABULADOR SOFT LUX ARG. 100 o LUX ORO 200 o MATT GESSO 500 + COLORI' (160 ML.)</p> <p>C SABULADOR SOFT LUX ARG. 100 o LUX ORO 200 o MATT GESSO 500 + COLORI' (40 ML.)</p> <p>D SABULADOR SOFT LUX ARG. 100 o LUX ORO 200 o MATT GESSO 500 + COLORI' (10 ML.)</p>
	<p>E SABULADOR SOFT LUX ARG. 100 o LUX ORO 200 o MATT GESSO 500 + COLORI' 4.77 (50 ML.) + COLORI' (2,5 ML)</p>	<p>E SABULADOR SOFT LUX ARG. 100 o LUX ORO 200 o MATT GESSO 500 + COLORI' 4.77 (100 ML.) + COLORI' (5 ML)</p>

IT Ammalianti pittura in movimento la cui bellezza irregolare incanta. E' una pittura all'acqua per interni dotata di esclusivi e luminosi riflessi di sabbia. Con SABULADOR SOFT si possono creare ambienti esclusivi ed eleganti, in stile moderno e classico ma sempre in linea con le nuove tendenze decorative. Il SABULADOR SOFT è disponibile in due versioni: LUX per un effetto più luminoso e MATT la variante opaca.

CARATTERISTICHE:

Per ottenere i colori del catalogo occorre mescolare il SABULADOR SOFT LUX ARGENTO 100 o LUX ORO 200 oppure MATT GESSO 500 con la relativa quantità di pasta colorante denominata COLORI'. In alternativa si può colorare con il Sistema Tintometrico VALCLONE.

APPLICAZIONE DEL SABULADOR SOFT.

1) Effetto Pennellato: applicare e lavorare il SABULADOR SOFT con il Pennello PV 09 in tutte le direzioni. Dopo circa 4 ore a 20°C applicare la seconda mano con la stessa tecnica.

2) Effetto Striato: applicare e lavorare il SABULADOR SOFT con il Rullo PV 95 in tutte le direzioni e con l'ultimo passaggio in senso verticale dall'alto verso il basso. A prodotto ancora bagnato rifinire con la Spazzola PV 88 o PV 89 lasciando striature più dritte possibili dall'alto verso il basso e viceversa. Dopo circa 4 ore a 20°C applicare la seconda mano con la stessa tecnica sia per il rullo che per la spazzola.

PREPARAZIONE DEL SUPPORTO.

Supporti Vecchi. Eliminare le vecchie pitture non ancorate e sfarinanti e lavare con acqua e saponi adeguati. Successivamente applicare, come fissativo, una mano di PRIMART 600 diluito al 50% con acqua. Dopo circa 4 ore a 20°C applicare una seconda mano di PRIMART 600 diluito al 20 - 30% con acqua. Se invece le superfici sono sane e non sfarinanti, applicare solo una mano di PRIMART 600 diluito al 15 - 20% con acqua. Dopo 4 ore a 20°C, procedere con l'applicazione del SABULADOR SOFT.

Supporti Nuovi. Stuccare adeguatamente la superficie da trattare. Ad essiccazione avvenuta, carteggiare, quindi applicare una mano di PRIMART 600 diluito al 15 - 20% con acqua. Dopo 4 ore a 20°C, procedere con l'applicazione del SABULADOR SOFT.

DATI TECNICI:

Diluizione: il PRIMART 600 va diluito al 15 - 20% con acqua; il SABULADOR SOFT è pronto all'uso. **Resa:** PRIMART 600 circa LT. 1

per 12 - 14 mq una mano a copertura; SABULADOR SOFT circa LT. 1 per 9 - 10 mq per l'Effetto Pennellato e circa LT. 1 per 8 - 9 mq per l'Effetto Striato. **Confezioni:** PRIMART 600 è disponibile in confezioni da LT. 1 - LT. 2,5 - LT. 5; SABULADOR SOFT è fornito in confezioni da LT. 1 - 2,5 - LT. 5; COLORI' è da ML. 80 e da ML. 480. **Temperatura per applicazione:** superiore a +5°C e inferiore a +30°C. **Essiccazione:** fuori polvere dopo circa 1 ora a 20°C. Asciutto dopo 3 - 4 ore a 20°C. Indurisce dopo 24 ore in base alla temperatura dell'ambiente. **Resistenza:** dopo il completo indurimento, si ottiene una pellicola traspirante con buona resistenza agli urti ed alla normale abrasione. **Lavabilità:** leggermente lavabile con acqua e comuni detersivi dopo 15 giorni dall'applicazione. **Pulizia attrezzi:** con acqua e sapone. **Conservazione:** in latta ben chiusa, anche dopo l'uso, a temperatura superiore a +10°C e inferiore a +30°C.

NORME PARTICOLARI DI SICUREZZA: Evitare il contatto diretto con la pelle, proteggere gli occhi ed il viso, in caso di contatto, lavare immediatamente ed abbondantemente con acqua e consultare il medico. Le attrezzature non devono essere lavate in corsi d'acqua, scarichi, ecc.

AVVERTENZE PER L'UTILIZZATORE: Le informazioni soprariportate sono esatte ed accurate. Tuttavia non essendo le condizioni d'impiego sotto il nostro controllo, non ci assumiamo alcuna responsabilità per i consigli ed i suggerimenti forniti. Si consiglia di eseguire il ciclo completo su una piccola parete per verificare la perfetta riuscita dopo di che proseguire con la decorazione controllando costantemente gli effetti decorativi ottenuti, poiché il SABULADOR SOFT si compone di prodotti naturali e resine speciali che reagiscono a seconda dell'umidità, del calore, della ventilazione ed in base alle modalità di applicazione.

Quindi ogni lavoro acquisterà la propria personalizzazione. Le tinte possono variare, rispetto al catalogo, dal 20% al 30% come pure tra una partita e l'altra. Pertanto, onde evitare diversità di colore ad applicazione avvenuta, è necessario mescolare tutto il materiale in un contenitore grande prima di iniziare l'applicazione.

N.B: Prima dell'applicazione guardare attentamente il Video tutorial dell'Effetto specifico da realizzare.



COLORAZIONE

EN A captivatingly beautiful paint used to create an unusual and enchanting movement effect. It is a water-based paint for interiors, featuring exclusive luminous sandy reflections. SABULADOR SOFT can be used to create exclusive and elegant environments in line with new decorative trends, regardless of whether the overall style is modern or classic. SABULADOR SOFT is available in two versions: LUX, for a brighter effect, and MATT, the matt version.

CHARACTERISTICS:

To create the colours displayed in the catalogue, mix SABULADOR SOFT LUX ARGENTO 100 or LUX ORO 200 or MATT GESSO 500 with the corresponding amount of COLORI' colouring paste. Alternatively, the VALCLONE Dispensing System may be used to achieve the desired colour.

APPLICATION OF SABULADOR SOFT:

1) Brushed Effect: apply SABULADOR SOFT using the PV 09 brush and work the paint in all directions. Allow to dry for about 4 hours at 20°C, then apply a second coat using the same technique.

2) Streaked Effect: apply SABULADOR SOFT using the PV 95 roller and work the paint in all directions, while brushing the last stroke vertically from top to bottom. Go over the product while it is still wet using the PV 88 or PV 89 Spatula, moving from top to bottom and vice-versa to leave streaks which are as straight as possible. Allow to dry for about 4 hours at 20°C, then apply a second coat using the same Roller and Spatula techniques.

SURFACE PREPARATION:

Old Surfaces: Remove old non-adhering and peeling paint and wash using water and suitable soap products. Next, apply a coat of PRIMART 600 diluted 50% with water as a fixative. After approximately 4 hours at 20°C, apply a second coat of PRIMART 600 diluted 20 - 30% with water. If, however, the surfaces are clean and not peeling, apply a single coat of PRIMART 600 diluted 15 - 20% with water. After 4 hours at 20°C, proceed with the application of SABULADOR SOFT.

New Surfaces. Use a filler to repair the surface. When dry, sand the surface then apply a coat of PRIMART 600 diluted 15 - 20% with water. After 4 hours at 20°C, proceed with the application of SABULADOR SOFT.

TECHNICAL DATA:

Dilution: dilute PRIMART 600 at 15 - 20% with water, and then SABULADOR soft will be ready for use. **Coverage:** PRIMART 600: approx. 1 litre for 12 - 14 m², one coat to cover the surface; SABULADOR SOFT approx. 1 litre for 9 - 10 m² for the Brushstroke Effect, and approx. 1 litre for 8 - 9 m² for the Streaked Effect. **Packages:** PRIMART 600 is available in 1, 2.5 or 5 litre packs; SABULADOR SOFT is available in 1, 2.5 or 5 litre packs and COLORI' is supplied in 80 ml and 480 ml packs.

Application temperature: between +5°C and +30°C. **Drying:** dust-free after roughly 1 hour at 20°C. Dry after 3 - 4 hours at 20°C. Hardens after 24 hours, depending on the temperature of the room. **Resistance:** once the product has hardened completely, a breathable film develops, offering good resistance to knocks and normal abrasion. **Washability:** slightly washable with water and common detergents 15 days after application. **Equipment cleaning:** with soap and water. **Storage:** make sure that the can is tightly closed, even after use, and store it at a temperature between +10°C and +30°C.

SPECIAL SAFETY INSTRUCTIONS: Avoid direct contact with the skin. Protect the eyes and face. In the event of contact, rinse immediately and thoroughly with water and consult a doctor. The equipment must not be washed in watercourses, drains, etc.

USER PRECAUTIONS: The above information is both correct and accurate. However, considering that the conditions in which the products are used are not under our control, we will not be held liable for any recommendations or advice provided. We recommend that the complete cycle is tested on a small wall first in order to ensure it is a success, after which the rest of the decoration procedure may be continued (check the decorative effects regularly as you proceed). This is because SABULADOR SOFT consists of natural products and special resins which react to moisture, heat, ventilation and the application method. Each application cycle will therefore acquire its own unique character. The shades may vary by 20% to 30% from those shown in the catalogue, and also between different batches. All the material should therefore be mixed in a large container before the application, in order to avoid differences in colour once the product has been applied.

N.B.: Before applying the product, we recommend that you carefully watch the video tutorial for the effect you wish to obtain.

FR Fascinante peinture empreinte de mouvement dont la beauté irrégulière séduit. C'est une peinture à l'eau pour intérieur produisant de très originaux reflets de sable particulièrement lumineux. Grâce à SABULADOR SOFT les pièces acquièrent un cachet exclusif et élégant, au style moderne ou classique mais toujours en ligne avec les dernières tendances déco. SABULADOR SOFT est disponible dans deux versions : LUX, pour un effet plus lumineux et MATT, la version mate.

CARACTÉRISTIQUES :

Pour obtenir les couleurs du catalogue, il faut mélanger SABULADOR SOFT LUX ARGENTO 100 ou LUX ORO 200 ou bien MATT GESSO 500 avec la quantité de pâte colorante COLORI' nécessaire. Il est aussi possible de réaliser la coloration à l'aide du Système Colorimétrique VALCLONE.

APPLICATION DU SABULADOR SOFT.

1) Effet Coup de pinceau : appliquer et travailler SABULADOR SOFT à l'aide du pinceau PV 09 dans toutes les directions. Après 4 heures à 20°C, procéder à l'application de la deuxième couche en procédant comme pour la première.

2) Effet strié : appliquer et travailler SABULADOR SOFT à l'aide du rouleau PV 95 dans toutes les directions puis lors du dernier passage procéder dans le sens vertical de haut en bas. Alors que le produit est encore humide, procéder à la finition à l'aide de la brosse PV 88 ou PV 89 en laissant des striures verticales les plus droites possible de haut en bas et de bas en haut. Après 4 heures à 20°C, procéder à l'application de la deuxième couche en procédant au rouleau et à la spatule comme pour la première couche.

PRÉPARATION DU SUPPORT.

Supports anciens. Éliminer les vieilles peintures qui s'effritent et laver avec de l'eau et du savon approprié. Appliquer ensuite, une couche de PRIMART 600 dilué à 50% avec de l'eau qui fera office de fixatif. Au bout d'environ 4 heures à 20 C, appliquer une deuxième couche de PRIMART 600 dilué à 20 - 30% avec de l'eau. Si, par contre, les surfaces sont en bon état et ne s'effritent pas, appliquer une couche de PRIMART 600 dilué à 15 - 20% avec de l'eau. Au bout de 4 heures à 20°C, appliquer SABULADOR SOFT.

Supports neufs. Bien mastiquer la surface. Après séchage, poncer puis appliquer une couche de PRIMART 600 dilué à 15 - 20% avec de l'eau. Au bout de 4 heures à 20°C, appliquer SABULADOR SOFT.

DONNÉES TECHNIQUES :

Dilution : PRIMART 600 doit être dilué à 15 - 20% avec de l'eau ; SABULADOR SOFT est prêt à l'emploi. **Rendement :** PRIMART 600 environ 1 litre pour 12 - 14 m² pour une couche couvrante ; SABULADOR SOFT environ 1 litre pour 9 - 10 m² pour l'Effet Coup de pinceau et environ 1 litre pour 8 - 9 m² pour l'Effet Strié.

Conditionnement : PRIMART 600 est conditionné en pots de 1 - 2,5 - 5 litres ; SABULADOR SOFT est conditionné en pots de 1 - 2,5 - 5 litres ; COLORI' est conditionné en pots de 80 et 480 ml.

Température d'application : entre +5°C et +30°C.

Séchage : hors poussière au bout de 1 heure environ à 20°C. Sec au bout de 3 - 4 heures à 20 C. Il durcit au bout de 24 heures selon la température ambiante.

Résistance : après durcissement complet, on obtient la formation d'une pellicule respirante présentant une bonne résistance aux chocs et à une abrasion normale.

Entretien : légèrement lavable à l'eau et avec des détergents courants 15 jours après l'application.

Nettoyage des outils : à l'eau et au savon.

Conservation : dans un bidon bien fermé, même après l'usage, à une température comprise entre +10°C et +30 C.

CONSIGNES DE SÉCURITÉ PARTICULIÈRES : Éviter le contact direct avec la peau. Protéger les yeux et le visage. En cas de contact, rincer immédiatement et abondamment à l'eau et consulter un médecin. Les outils ne doivent pas être nettoyés dans les cours d'eau, les évacuations, etc.

CONSEILS UTILES POUR L'UTILISATEUR :

Les renseignements fournis plus haut sont exacts et fiables. Les conditions d'utilisation échappant toutefois à notre contrôle, nous déclinons toute responsabilité quant aux avis et aux conseils fournis. Nous conseillons d'effectuer un cycle d'application complet sur une petite surface pour s'assurer de la réussite finale. Parachever ensuite la décoration en gardant constamment sous contrôle les effets décoratifs obtenus car SABULADOR SOFT est composé de produits naturels et de résines spéciales qui réagissent en fonction de l'humidité, de la chaleur, de la ventilation et du mode d'application. Chaque travail aura donc sa propre personnalité. Les teintes peuvent varier de 20% à 30% par rapport au catalogue et selon les lots. Afin d'éviter des différences de couleur une fois l'application terminée, mélanger le tout dans un grand bidon avant de commencer à peindre.

N.B. : Avant l'application regarder attentivement le tutorial vidéo concernant l'Effet recherché.

TXT




VALPAIN T S.p.A.

Via dell'Industria, 80 - 60020 POLVERIGI (AN) ITALY

Tel. +39 071 906383 (r.a.) - Fax +39 071 906384

www.valpaint.it - E-mail: info@valpaint.it

AZIENDA CERTIFICATA ISO 9001 ED ISO 14001 

SHOW ROOM

Piazza Armando Diaz, 5 - 20121 MILANO (MI) - ITALY

VALPAIN TUNISIE S.A.

Zone Industrielle Zaghouan - 1100 ZAGHOUAN - TUNISIE

Tel. +216 71 940 134 / +216 72 681 051 Fax +216 71 940 138 / +216 72 681 071

E-mail: info@valpaint.tn

2° Stabilimento

43 Rue Des Entrepreneurs - 2035 CHARGUIA 2 - TUNISIE

Tel. +216 71 940134 / +216 71 940136 Fax +216 71 940138

E-mail: info@valpaint.tn

VALPAIN T DESIGN D.O.O.

Dobrinjska do 27 - 71000 SARAJEVO - BOSNIA E HERZEGOVINA

Tel. +387 33 626134 Fax +387 33 761115

E-mail: valpaint@bih.net.ba

Altro Punto Vendita:

V Proleterske Brigade, 255 - 81000 PODGORICA - MONTENEGRO

Tel./Fax +382 20 656938

E-mail: info@valpaint-design.com

Altro Punto Vendita:

Ilica, 408 - 10000 ZAGREB - CROATIA

Tel./Fax. +385 1 379 4918

E-mail: info@valpaint-design.hr

VALPAIN T ESPANA S.L.

Avenida Pedernales, 30 - 09195 VILLAGONZALO PEDERNALES - BURGOS - ESPAÑA

Tel. +34 93 6382645 Fax +34 93 6382735

E-mail: info@valpaint.es



05/25

VALPAIN T[®]



VALPAIN[®]



VIDEO