

Arteccó[®] 7

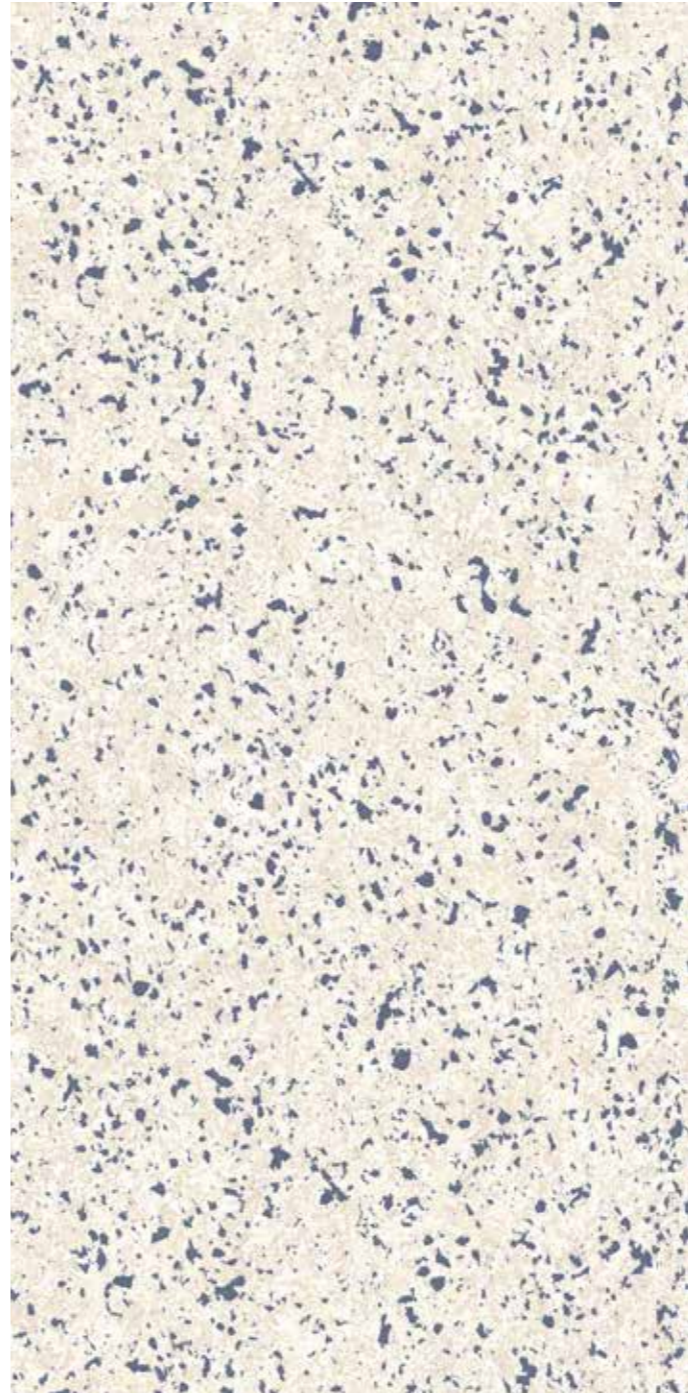
VALPAIN[®]



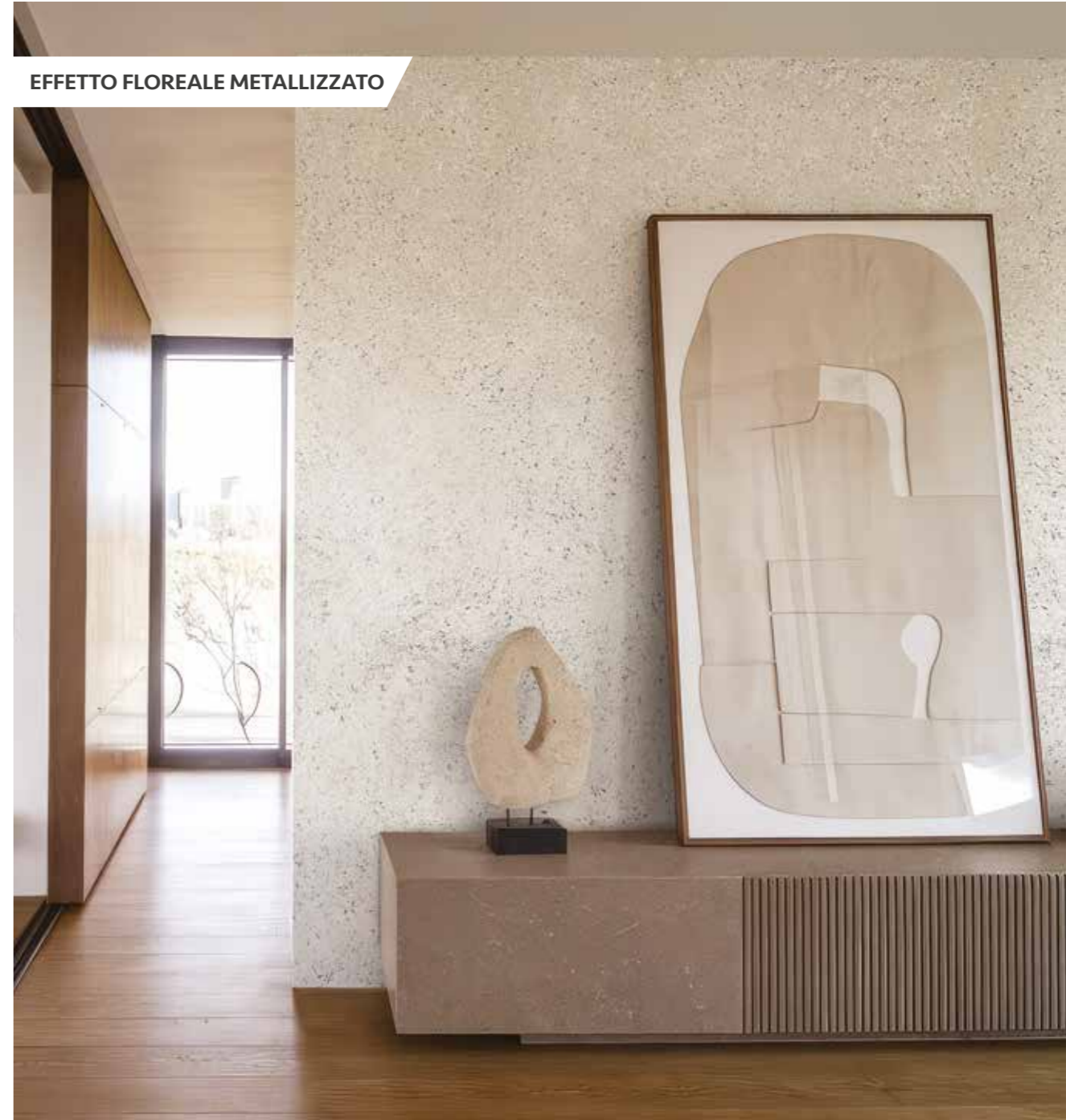
448 A3



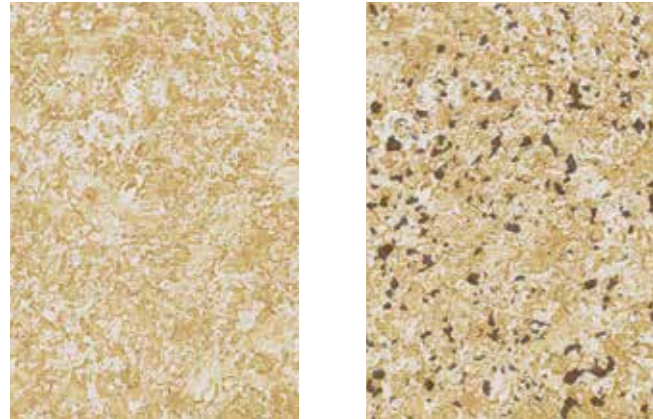
EFFETTO CLASSICO



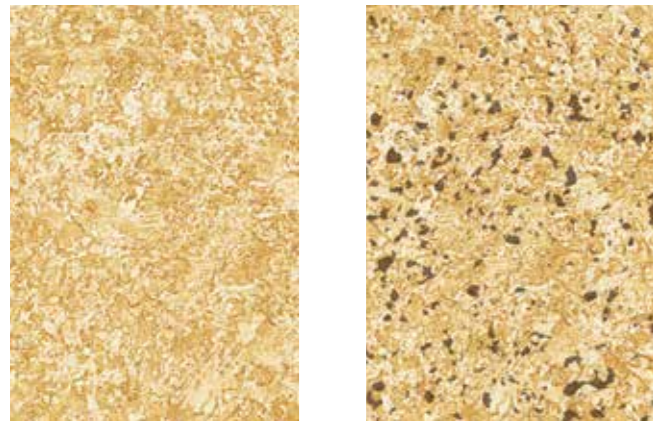
512 B1



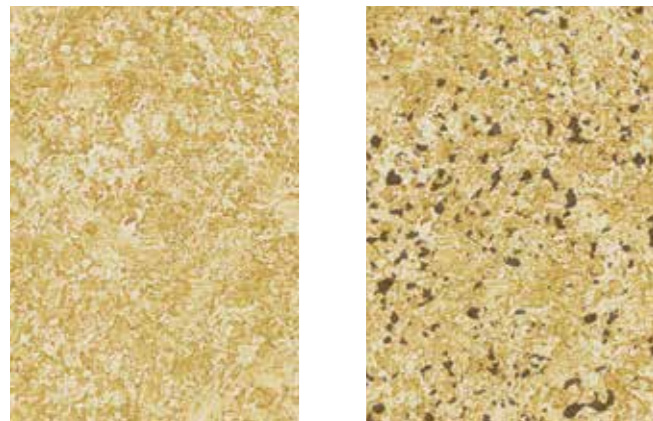
EFFETTO FLOREALE METALLIZZATO



A1 520 B1



A1 506 B1



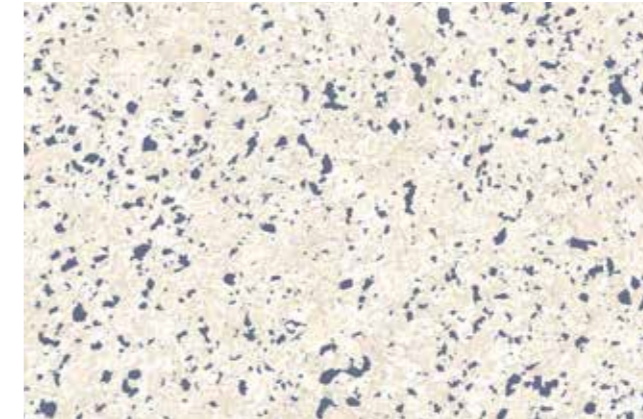
A1 507 B1



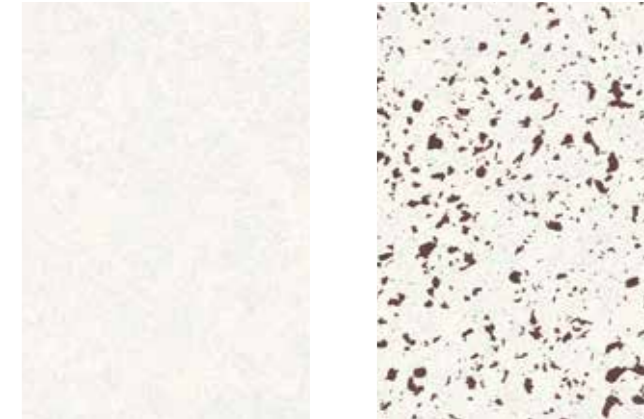
512 A1



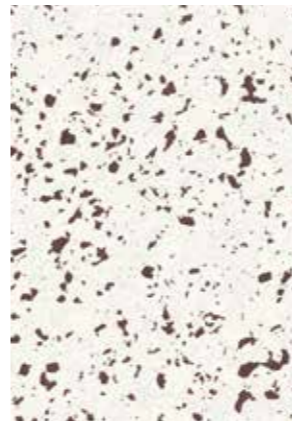
512 A1



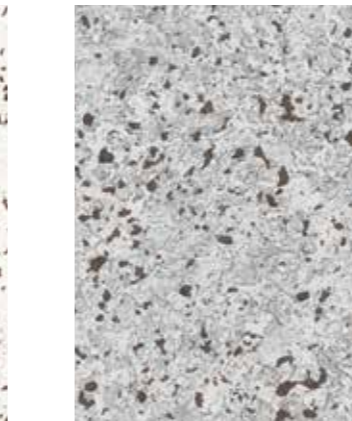
512 B1



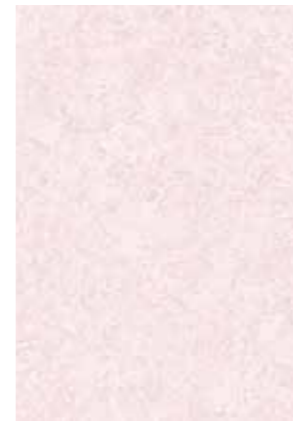
A1 515 B1



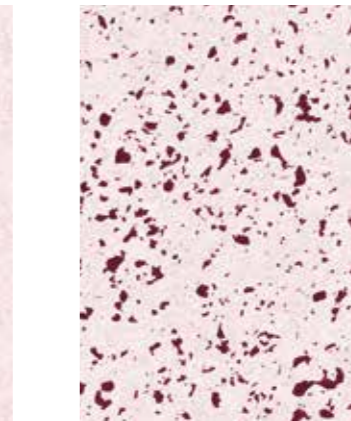
A1



513 B1



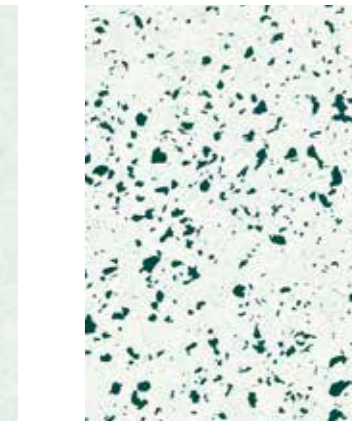
A1



518 B1



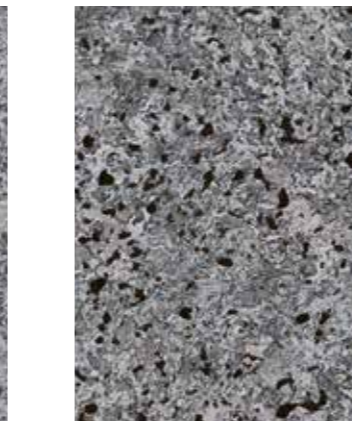
A1



516 B1



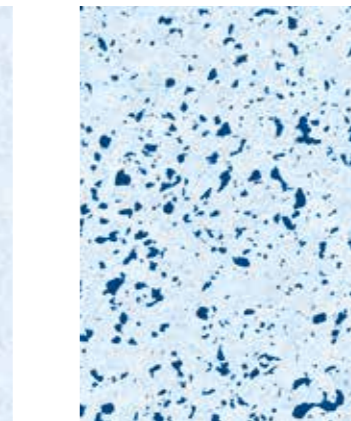
A1



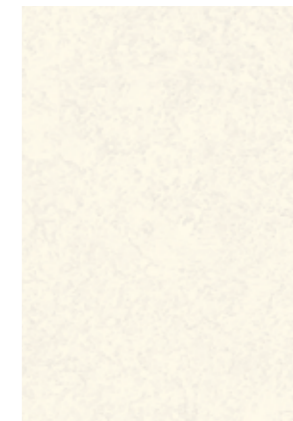
514 B1



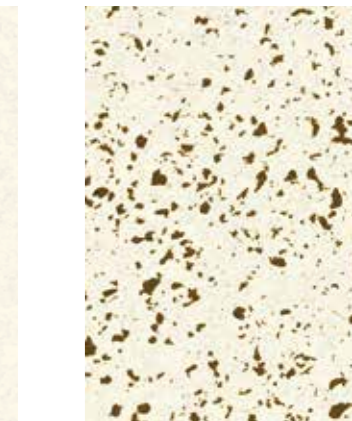
A1



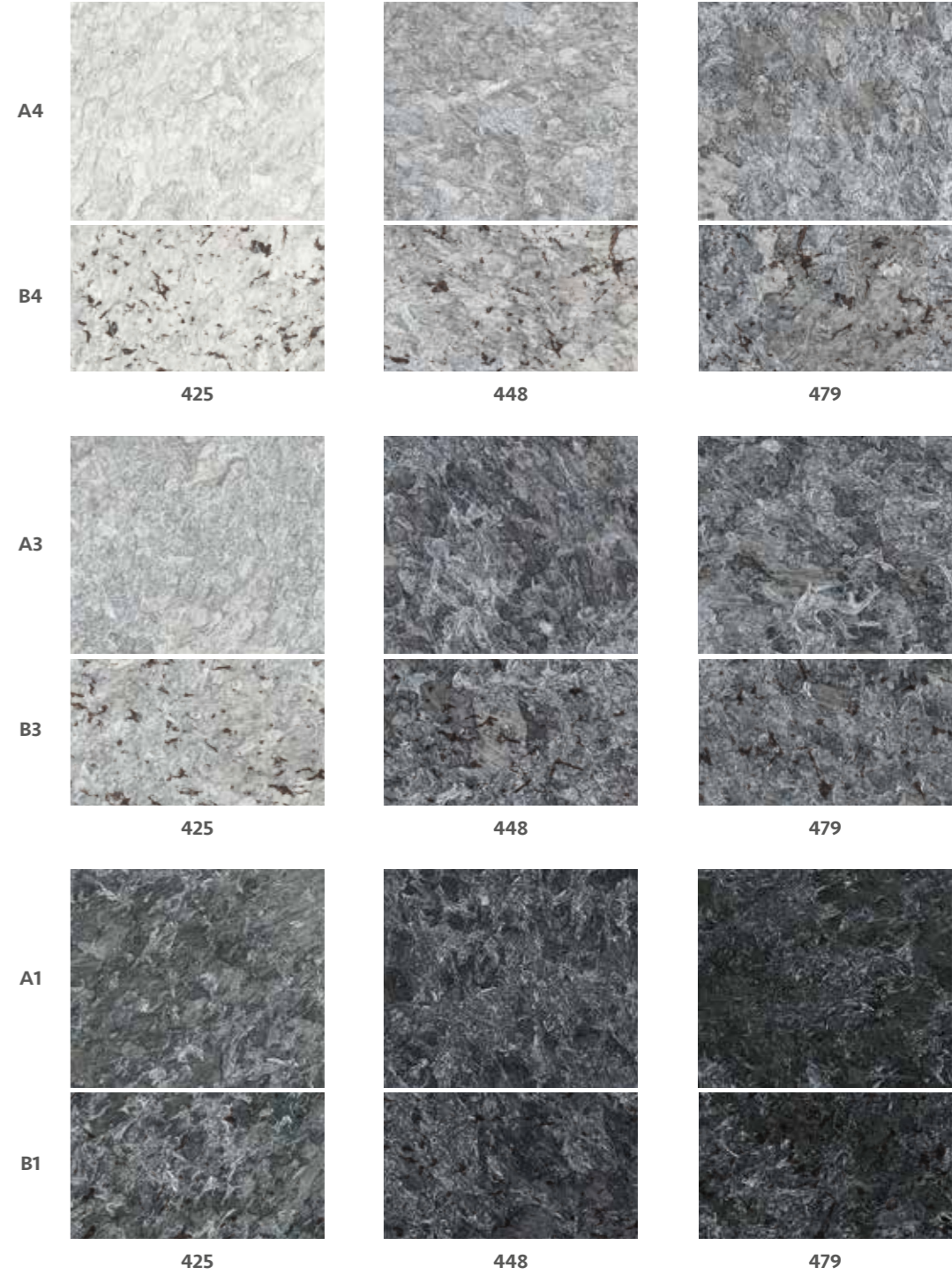
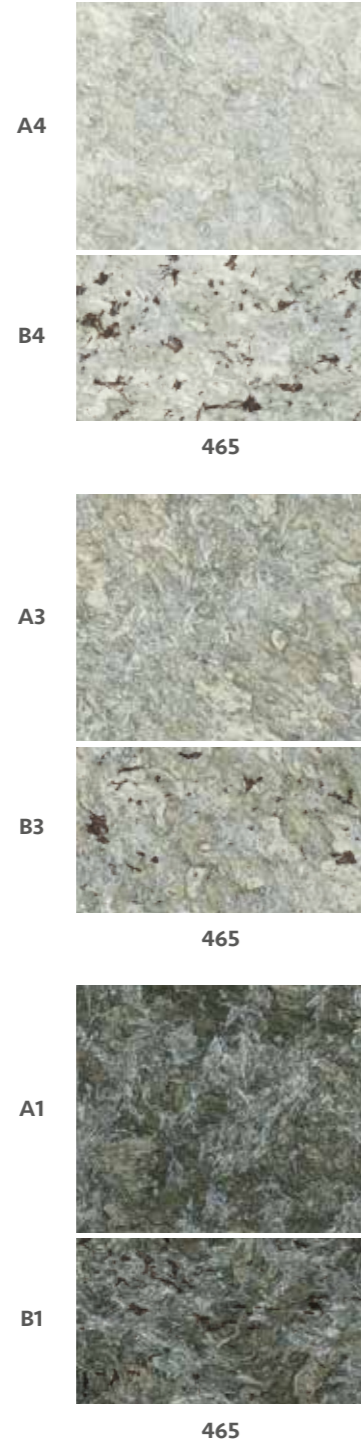
519 B1



A1

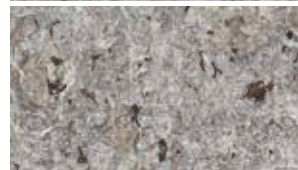


517 B1





A4

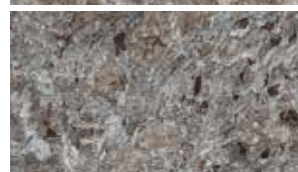


B4

496



A3



B3



A1



B1

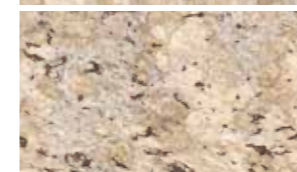
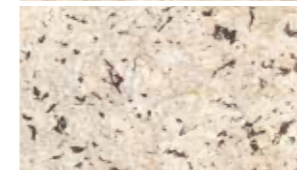
496



467 A3



470



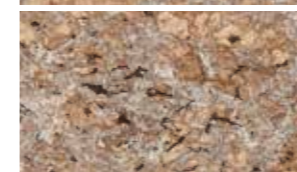
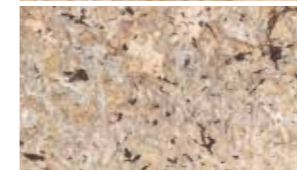
470



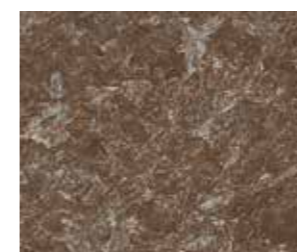
470



497



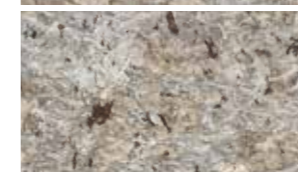
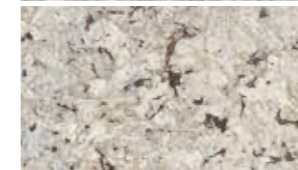
497



497



467



467



467



A4

B4

A3

B3

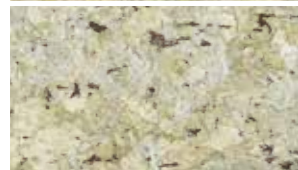
A1

B1

Grotte di Frasassi - Genga (AN)



A4

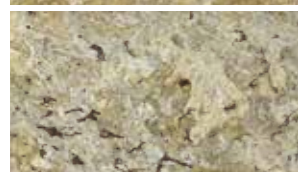


B4

466



A3



B3

466



A1



B1

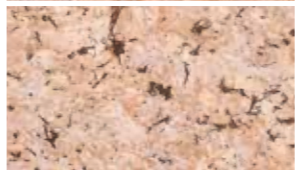
466



466 A1



A4

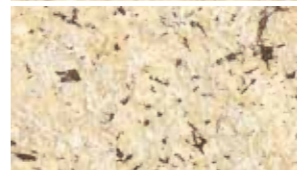


B4

483



A4



B4

482



A4

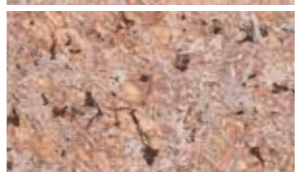


B4

480

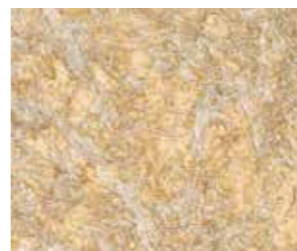


A3

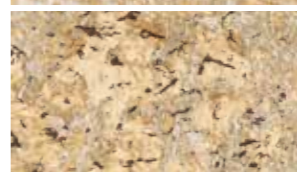


B3

483

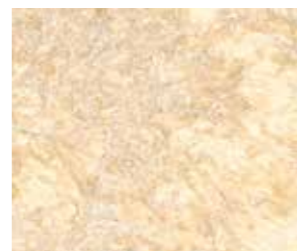


A3

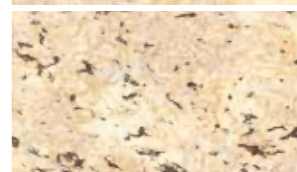


B3

482



A3



B3

480



A1



B1

483



A1

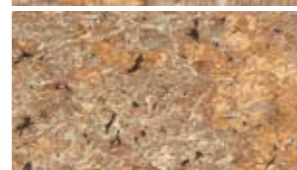


B1

482



A1



B1

480



Numana - Ancona

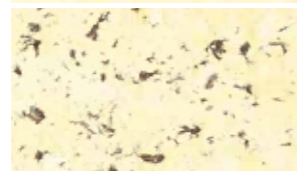


Monte Conero - Ancona

A4



B4

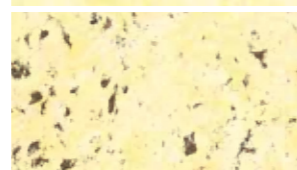


432

A3



B3



432

A1



B1



432



431 A4

A4



B4

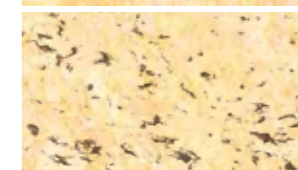


431

A3



B3



431

A1



B1



431



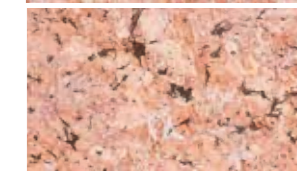
433



433



433



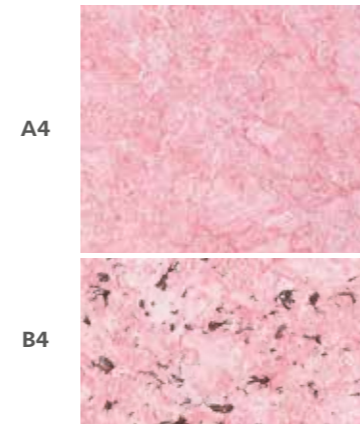
471



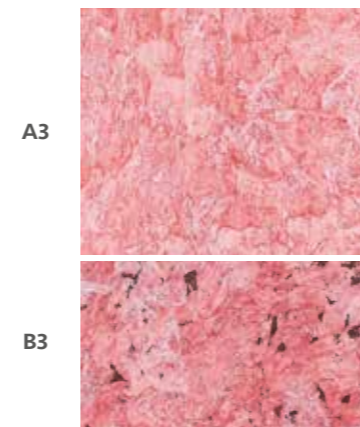
471



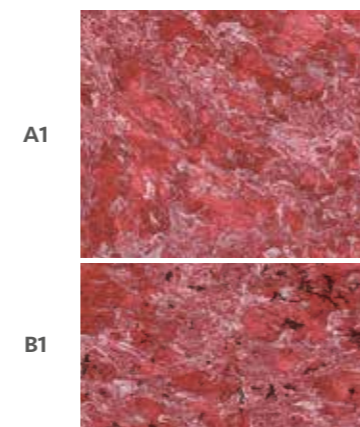
471



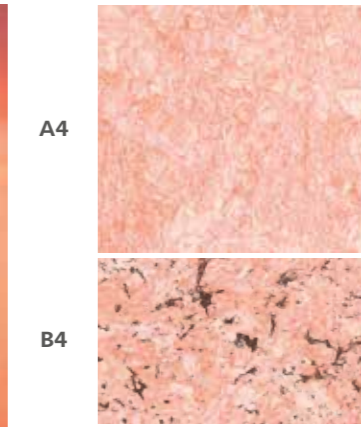
439



439



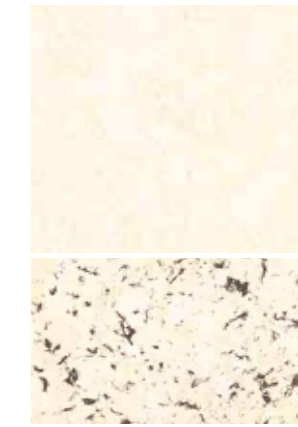
439



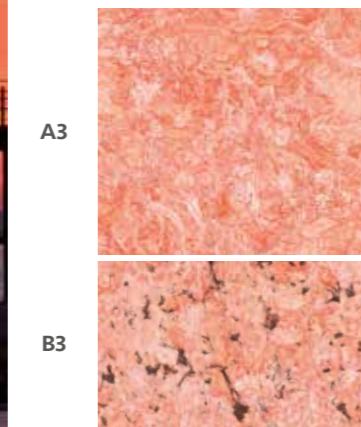
440



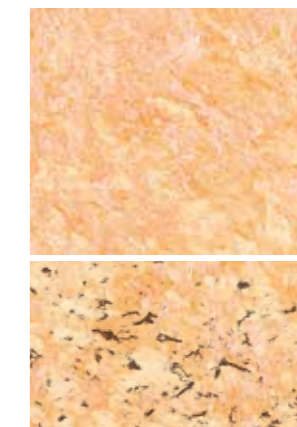
438



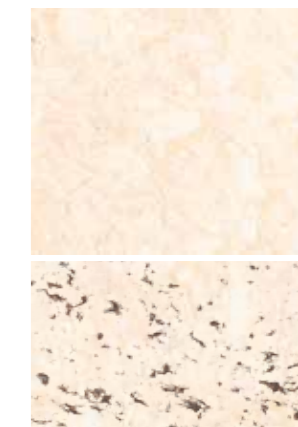
457



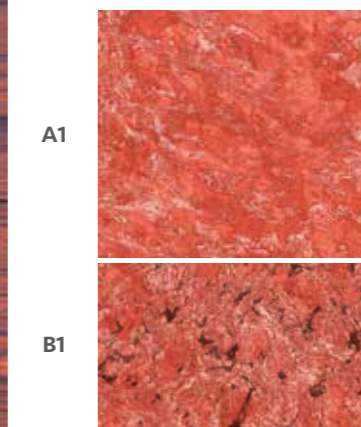
440



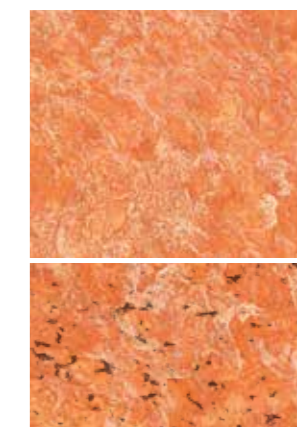
438



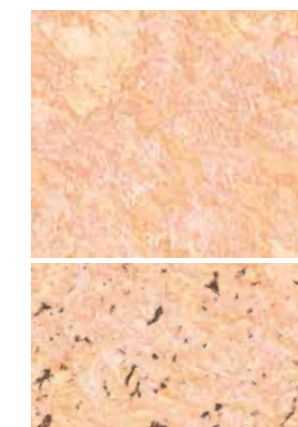
457



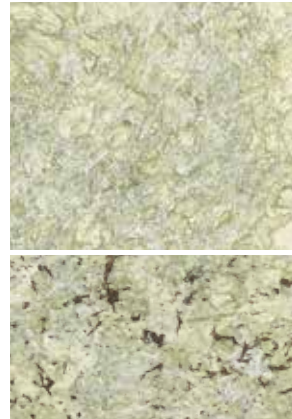
440



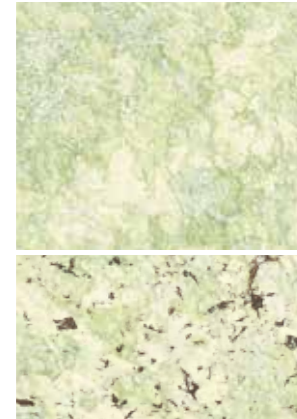
438



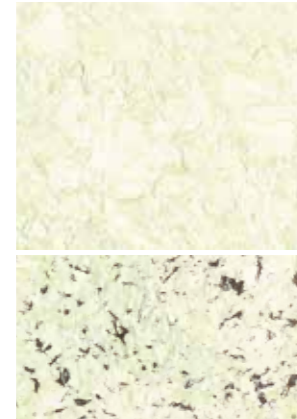
457



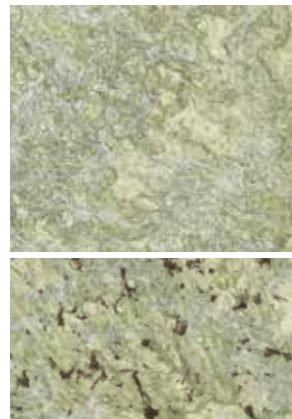
532



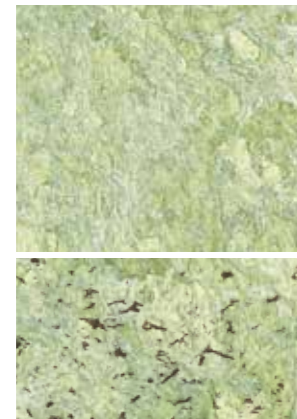
534



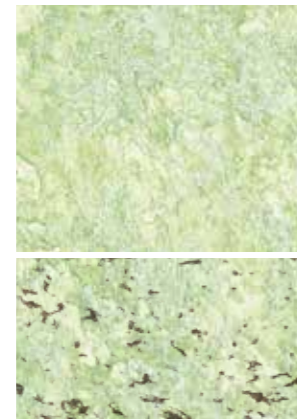
444



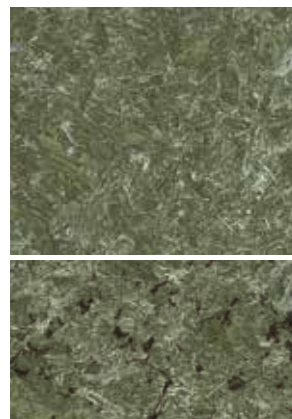
532



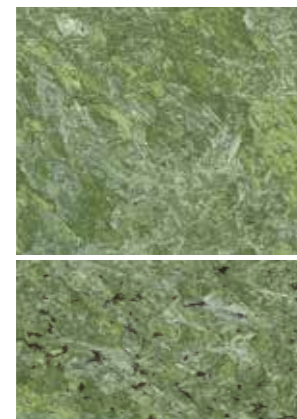
534



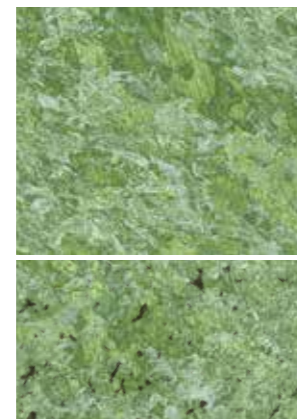
444



532



534



444

A4

B4

A3

B3

A1

B1



444 A4

A4

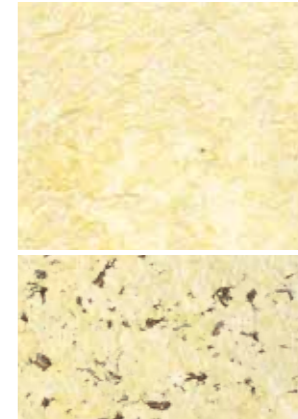
B4

A3

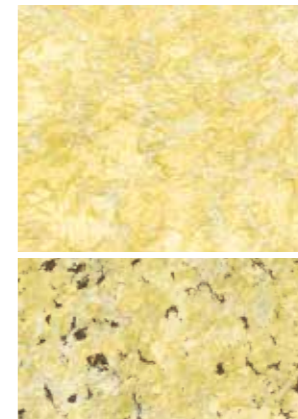
B3

A1

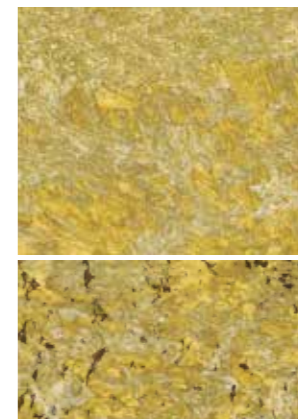
B1



476



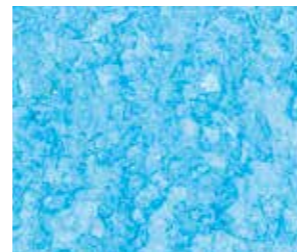
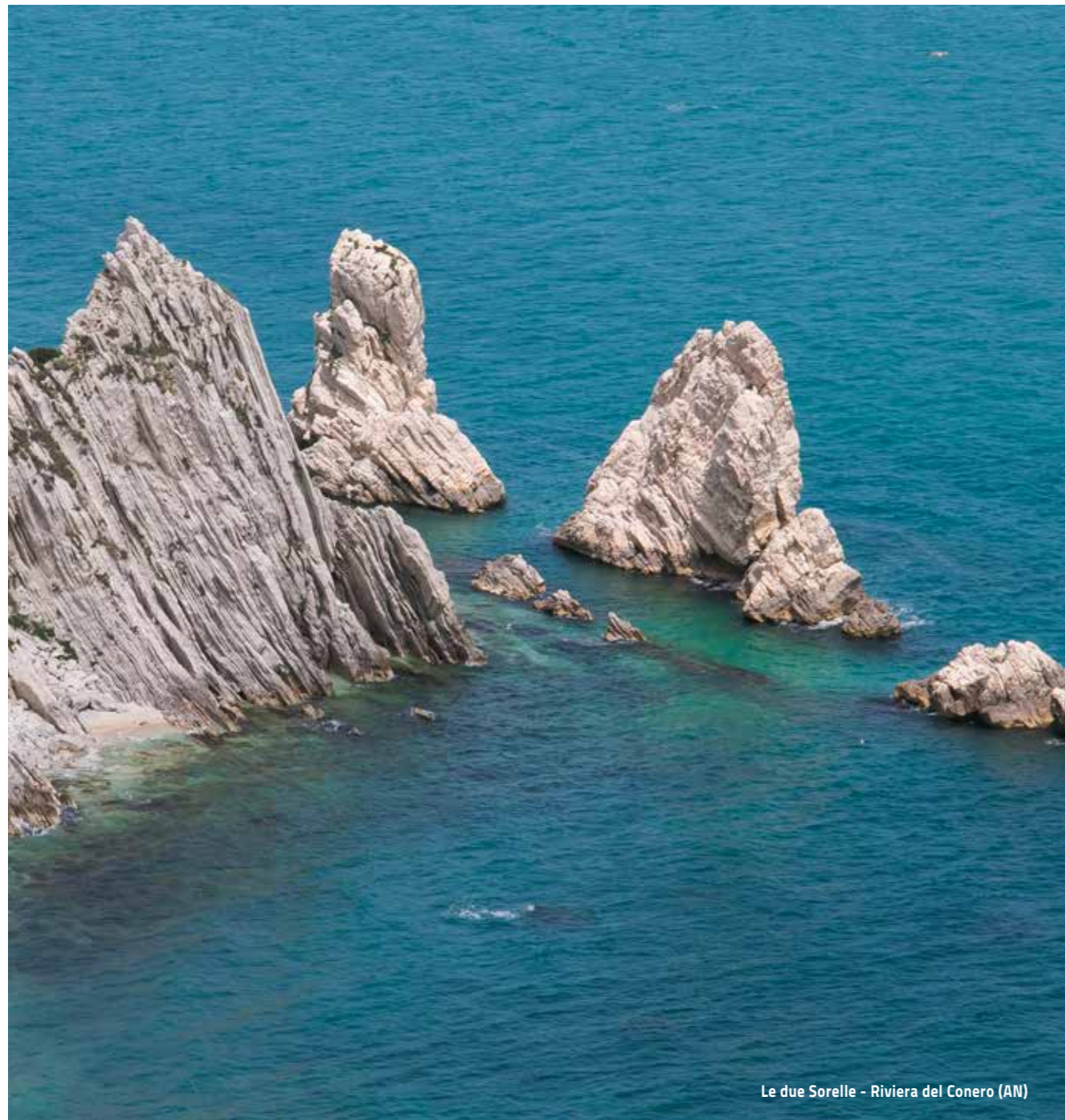
476



476

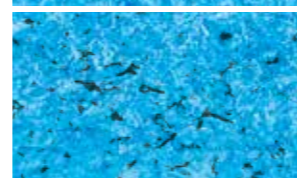
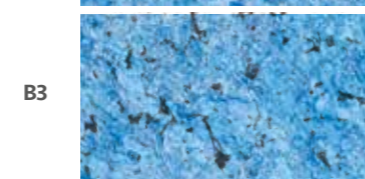
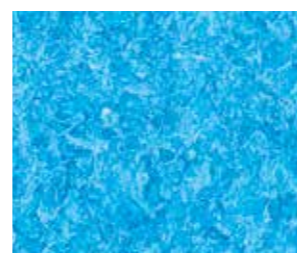


Fossombrone - Pesaro



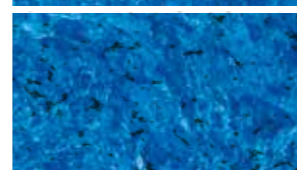
446

428



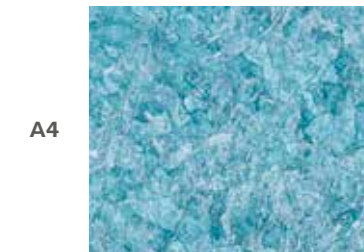
446

428



446

428



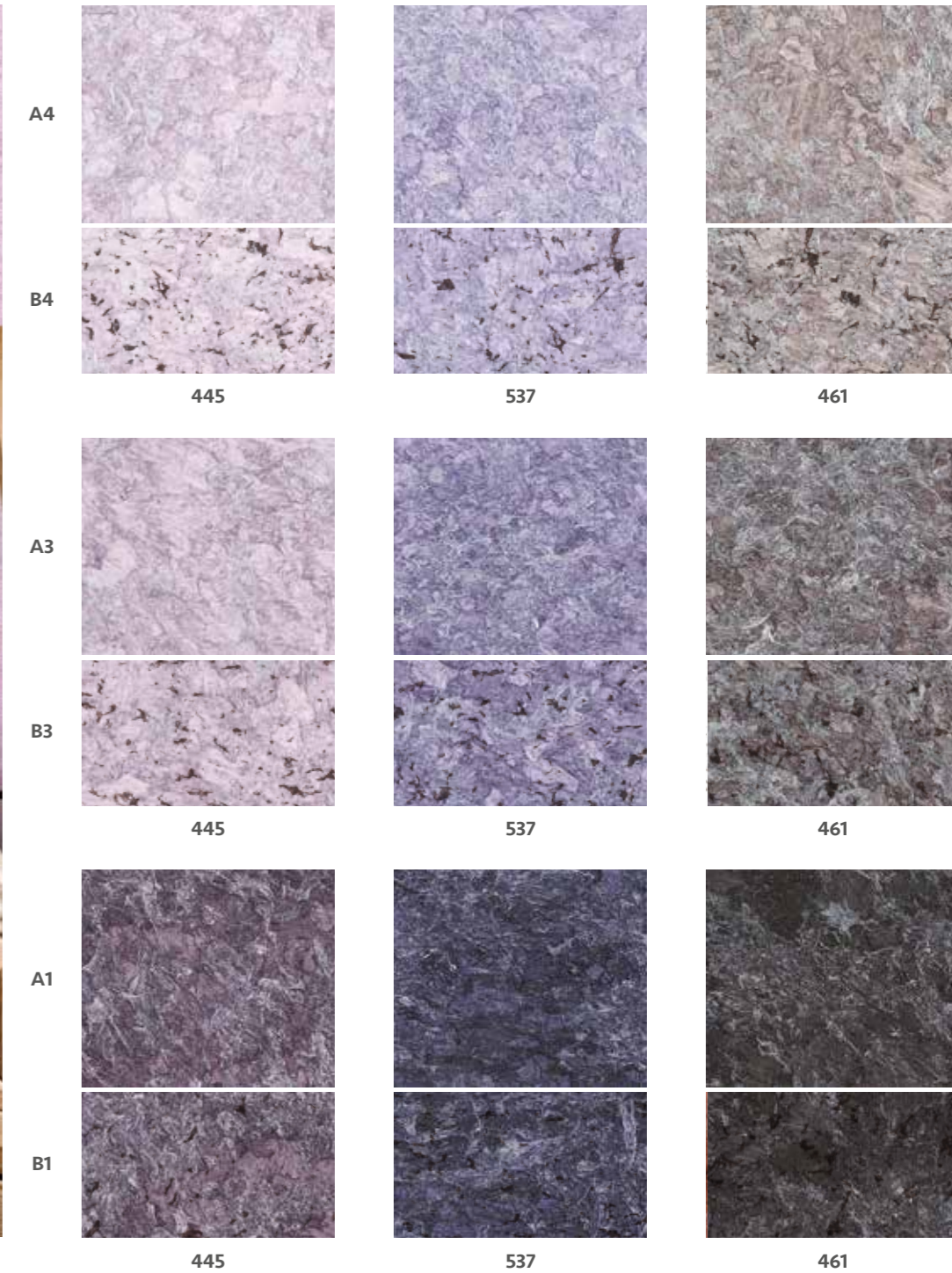
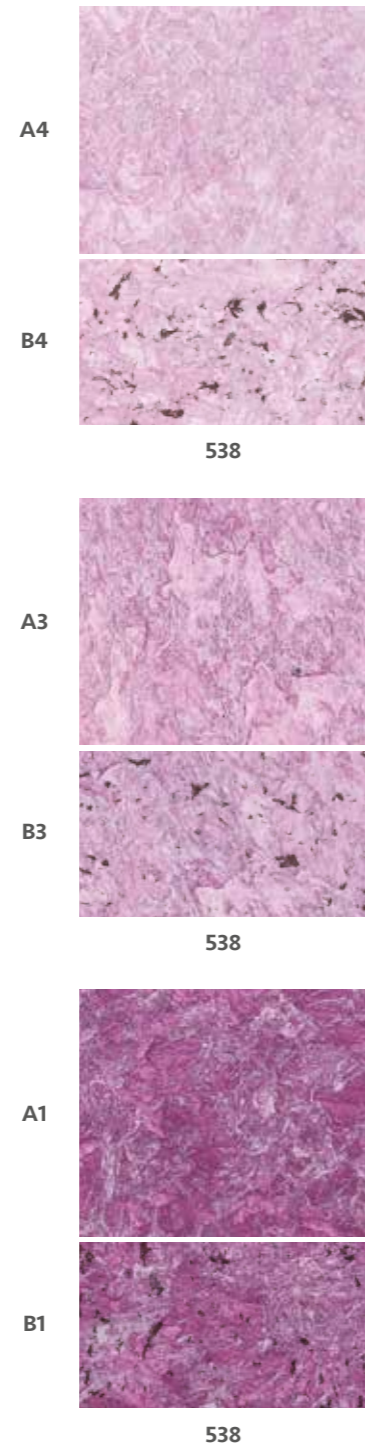
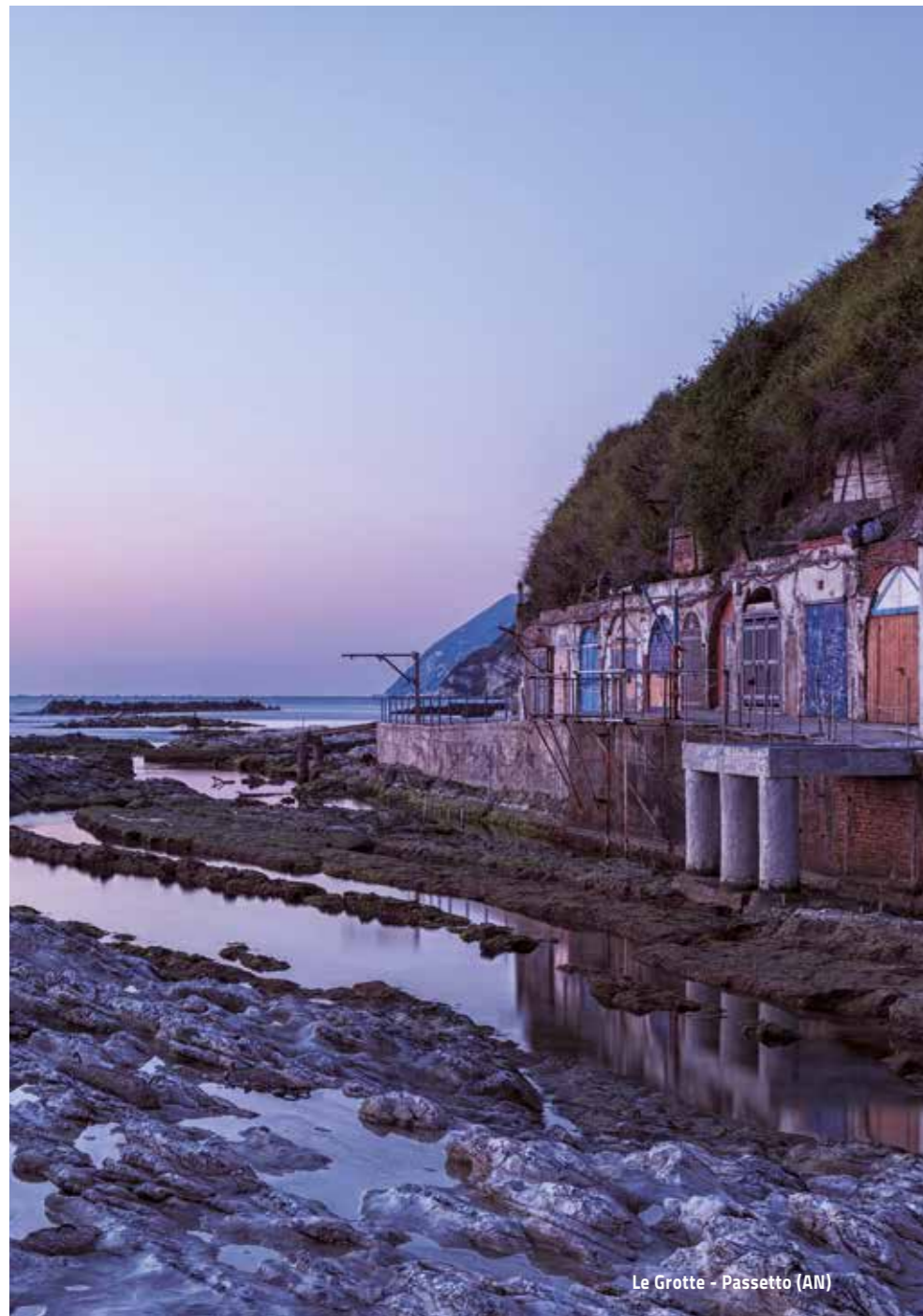
536



536



536



Artecò[®]₇

I trend dell'interior design si manifestano, esteticamente, sempre più con colori che esprimono un forte legame con la terra. L'equilibrio tra forza e delicatezza si esalta con tonalità calde, che creano atmosfere rilassanti, accoglienti, che ci riportano ad uno stile di vita equilibrato tra natura e sostenibilità.

Interior design trends are aesthetically characterized by colors with a strong connection to the earth. The balance between strength and delicacy is enhanced by the warm tones that create relaxing, cozy atmospheres for a balanced lifestyle between nature and sustainability.



496 B4



496 A2

<p>506 A1: ARTECO' 7 (LT. 1) + L50 Col. 300 (LT. 0,2) ARTECO' 7 (LT. 2,5) + L50 Col. 300 (LT. 0,5) ARTECO' 7 (LT. 5) + L50 Col. 300 (2 X LT. 0,5)</p> <p>506 B1: ARTECO' 7 (LT. 1) + L50 Col. 300 (LT. 0,2) + P40 Col. 11F (LT. 0,112 = Gr. 114) ARTECO' 7 (LT. 2,5) + L50 Col. 300 (LT. 0,5) + P40 Col. 11F (LT. 0,280) ARTECO' 7 (LT. 5) + L50 Col. 300 (2 X LT. 0,5) + P40 Col. 11F (2 X LT. 0,280)</p>

<p>507 A1: ARTECO' 7 (LT. 1) + COLORI' Col. 431 (ML. 8) + L50 Col. 301 (LT. 0,200) ARTECO' 7 (LT. 2,5) + COLORI' Col. 431 (ML. 20) + L50 Col. 301 (LT. 0,5) ARTECO' 7 (LT. 5) + COLORI' Col. 431 (ML. 40) + L50 Col. 301 (2 X LT. 0,5)</p> <p>507 B1: ARTECO' 7 (LT. 1) + COLORI' Col. 431 (ML. 8) + L50 Col. 301 (LT. 0,200) + P40 Col. 11F (LT. 0,112 = Gr. 114) ARTECO' 7 (LT. 2,5) + COLORI' Col. 431 (ML. 20) + L50 Col. 301 (LT. 0,5) + P40 Col. 11F (LT. 0,280) ARTECO' 7 (LT. 5) + COLORI' Col. 431 (ML. 40) + L50 Col. 301 (2 X LT. 0,280)</p>

<p>512 A1: ARTECO' 7 (LT. 1) + L50 Col. 302 (LT. 0,2) ARTECO' 7 (LT. 2,5) + L50 Col. 302 (LT. 0,5) ARTECO' 7 (LT. 5) + L50 Col. 302 (2 X LT. 0,5)</p> <p>512 B1: ARTECO' 7 (LT. 1) + L50 Col. 302 (LT. 0,2) + P40 Col. 11F (LT. 0,112 = Gr. 114) ARTECO' 7 (LT. 2,5) + L50 Col. 302 (LT. 0,5) + P40 Col. 11F (LT. 0,280) ARTECO' 7 (LT. 5) + L50 Col. 302 (2 X LT. 0,5) + P40 Col. 11F (2 X LT. 0,280)</p>

<p>513 A1: ARTECO' 7 (LT. 1) + L50 Col. 301 (LT. 0,200) ARTECO' 7 (LT. 2,5) + L50 Col. 301 (LT. 0,5) ARTECO' 7 (LT. 5) + L50 Col. 301 (2 X LT. 0,5)</p> <p>513 B1: ARTECO' 7 (LT. 1) + L50 Col. 301 (LT. 0,200) + P40 Col. 11F (LT. 0,112 = Gr. 114) ARTECO' 7 (LT. 2,5) + L50 Col. 301 (LT. 0,5) + P40 Col. 11F (LT. 0,280) ARTECO' 7 (LT. 5) + L50 Col. 301 (2 X LT. 0,5) + P40 Col. 11F (2 X LT. 0,280)</p>

<p>514 A1: ARTECO' 7 (LT. 1) + COLORI' Col. 425 (ML. 8) + L50 Col. 301 (LT. 0,200) ARTECO' 7 (LT. 2,5) + COLORI' Col. 425 (ML. 20) + L50 Col. 301 (LT. 0,5) ARTECO' 7 (LT. 5) + COLORI' Col. 425 (ML. 40) + L50 Col. 301 (2 X LT. 0,5)</p> <p>514 B1: ARTECO' 7 (LT. 1) + COLORI' Col. 425 (ML. 8) + L50 Col. 301 (LT. 0,200) + P40 Col. 11F (LT. 0,112 = Gr. 114) ARTECO' 7 (LT. 2,5) + COLORI' Col. 425 (ML. 20) + L50 Col. 301 (LT. 0,5) + P40 Col. 11F (LT. 0,280) ARTECO' 7 (LT. 5) + COLORI' Col. 425 (ML. 40) + L50 Col. 301 (2 X LT. 0,280)</p>

<p>515 A1: ARTECO' 7 (LT. 1) + L50 Col. 303 (LT. 0,2) ARTECO' 7 (LT. 2,5) + L50 Col. 303 (LT. 0,5) ARTECO' 7 (LT. 5) + L50 Col. 303 (2 X LT. 0,5)</p> <p>515 B1: ARTECO' 7 (LT. 1) + L50 Col. 303 (LT. 0,2) + P40 Col. 11F (LT. 0,112 = Gr. 114) ARTECO' 7 (LT. 2,5) + L50 Col. 303 (LT. 0,5) + P40 Col. 11F (LT. 0,280) ARTECO' 7 (LT. 5) + L50 Col. 303 (2 X LT. 0,5) + P40 Col. 11F (2 X LT. 0,280)</p>

<p>XXX A1: ARTECO' 7 (LT. 1) ARTECO' 7 (LT. 2,5) ARTECO' 7 (LT. 5)</p> <p>XXX B1: ARTECO' 7 (LT. 1) ARTECO' 7 (LT. 2,5) ARTECO' 7 (LT. 5)</p> <p>XXX A2: ARTECO' 7 (LT. 1) ARTECO' 7 (LT. 2,5) ARTECO' 7 (LT. 5)</p> <p>XXX B2: ARTECO' 7 (LT. 1) ARTECO' 7 (LT. 2,5) ARTECO' 7 (LT. 5)</p> <p>XXX A3: ARTECO' 7 (LT. 1) ARTECO' 7 (LT. 2,5) ARTECO' 7 (LT. 5)</p> <p>XXX B3: ARTECO' 7 (LT. 1) ARTECO' 7 (LT. 2,5) ARTECO' 7 (LT. 5)</p> <p>XXX A4: ARTECO' 7 (LT. 2,5) ARTECO' 7 (LT. 5)</p> <p>XXX B4: ARTECO' 7 (LT. 2,5) ARTECO' 7 (LT. 5)</p>	<p>+ COLORI' Col. XXX (ML. 16) + COLORI' Col. XXX (ML. 40) + COLORI' Col. XXX (ML. 80)</p> <p>+ COLORI' Col. XXX (ML. 16) + COLORI' Col. XXX (ML. 40) + COLORI' Col. XXX (ML. 80)</p> <p>+ COLORI' Col. XXX (ML. 8) + COLORI' Col. XXX (ML. 20) + COLORI' Col. XXX (ML. 40)</p> <p>+ COLORI' Col. XXX (ML. 8) + COLORI' Col. XXX (ML. 20) + COLORI' Col. XXX (ML. 40)</p> <p>+ COLORI' Col. XXX (ML. 2) + COLORI' Col. XXX (ML. 5) + COLORI' Col. XXX (ML. 10)</p> <p>+ COLORI' Col. XXX (ML. 2) + COLORI' Col. XXX (ML. 5) + COLORI' Col. XXX (ML. 10)</p> <p>+ COLORI' Col. XXX (ML. 2) + COLORI' Col. XXX (ML. 4)</p> <p>+ COLORI' Col. XXX (ML. 2) + COLORI' Col. XXX (ML. 4)</p>	<p>+ P40 Col. 11F (LT. 0,112 = Gr. 114) + P40 Col. 11F (LT. 0,280) + P40 Col. 11F (2 X LT. 0,280)</p> <p>+ P40 Col. 11F (LT. 0,112 = Gr. 114) + P40 Col. 11F (LT. 0,280) + P40 Col. 11F (2 X LT. 0,280)</p> <p>+ P40 Col. 11F (LT. 0,112 = Gr. 114) + P40 Col. 11F (LT. 0,280) + P40 Col. 11F (2 X LT. 0,280)</p> <p>+ P40 Col. 11F (LT. 0,112 = Gr. 114) + P40 Col. 11F (LT. 0,280) + P40 Col. 11F (2 X LT. 0,280)</p> <p>+ P40 Col. 11F (LT. 0,112 = Gr. 114) + P40 Col. 11F (LT. 0,280) + P40 Col. 11F (2 X LT. 0,280)</p> <p>+ P40 Col. 11F (LT. 0,112 = Gr. 114) + P40 Col. 11F (LT. 0,280) + P40 Col. 11F (2 X LT. 0,280)</p> <p>+ P40 Col. 11F (LT. 0,112 = Gr. 114) + P40 Col. 11F (LT. 0,280) + P40 Col. 11F (2 X LT. 0,280)</p>
---	---	---

IT IL PROSPETTO FORMULATIVO SOPRARIPORTATO E' VALIDO PER I SEGUENTI COLORI':
EN THE ABOVE FORMULATION TABLE IS APPLICABLE FOR THE FOLLOWING COLOURS:
FR LE TABLEAU DE FORMULATION REPRODUIT CI-DESSUS EST VALABLE POUR LES COLORI' SUIVANTS:
ES EL PROSPECTO DE LA FÓRMULA ARRIBA INDICADA ES VÁLIDO PARA LOS SIGUIENTES COLORES:
DE DIE OBEN ANGEFÜHRTE ÜBERSICHT MIT DEN PRODUKTFORMELN GILT FÜR FOLGENDE FARBEN:
HR GORE NAVEDENA TABELA KOLICINA JE VAZECA ZA SLIJEDECE TONERE COLORI'
PL A TABELA DE FORMULAÇÃO ACIMA APLICA-SE AS SEGUINTE CORES:
RU ПРИВЕДЕННАЯ ВЫШЕ ИНФОРМАЦИЯ О СОСТАВЕ ОТНОСИТСЯ К СЛЕДУЮЩИМ ТИПАМ COLORI':
EL Ο ΠΑΡΑΠΑΝΩ ΚΑΤΑΛΟΓΟΣ ΙΣΧΥΕΙ ΓΙΑ ΤΑ ΑΚΟΛΟΥΘΑ ΠΡΟΪΟΝΤΑ COLORI':
TR YUKARIDA AKTARILAN FORMÜLASYON TABLOSU AŞAĞIDAKİ RENKLER İÇİN GEÇERLİDİR:
AR يُمَا اسل راول آل طوف فإلص الع نتيبملا ذإ صملا سناي
Zhs 该段文字上述， 仅这些指示颜色膏配比的色泽为有效系列:

425 - 428 - 431 - 432 - 433 - 438 - 439 - 440 - 444 - 445 - 446 - 448 - 457 - 461 - 465
466 - 467 - 470 - 471 - 476 - 479 - 480 - 482 - 483 - 496 - 497 - 532 - 534 - 536 - 537 - 538

IT E' una pittura all'acqua per interno molto versatile e di grande impatto estetico. Con semplici ed essenziali gesti applicativi l'ARTECO' 7 rende la superficie intrisa di pittura come in una preziosa tela in cui il colore è movimento, bellezza, luce, armonia ed emozione. Gli effetti decorativi ottenibili sono molteplici e variano dal classico, al floreale fino ad ottenere il più ricercato effetto metallizzato. Ogni realizzazione quindi contribuisce a creare un ambiente originale ed armonico in cui predominano il cromatismo ed il gusto personale.

CARATTERISTICHE: Per ottenere i colori e gli Effetti del catalogo occorre mescolare accuratamente l'ARTECO' 7 con l'esatta quantità di pasta colorante denominata COLORI'. In alternativa si può colorare con il Sistema Tintometrico VALCLONE. Per avere poi le sfumature Metallizzate è necessario aggiungere il prodotto L50 da LT. 0,100 o da LT. 0,500 fornito in 9 tonalità differenti. Per variare il colore delle particelle dell'ARTECO' 7 va aggiunto il prodotto P40 da LT. 0,280 disponibile in 11 colorazioni diverse. **N.B.:** L'ARTECO' 7 va applicato entro 24 ore dalla colorazione per non perderne la stabilità.

Gli effetti decorativi ottenibili con l'ARTECO' 7 sono i seguenti:
Effetto Classico: ARTECO' 7 + COLORI'.
Effetto Classico Metallizzato: ARTECO' 7 + COLORI' + L50.
Effetto Floreale: ARTECO' 7 + COLORI' + P40.
Effetto Floreale Metallizzato: ARTECO' 7 + COLORI' + L50 + P40.

APPLICAZIONE:
1) ARTECO' 7 Effetto Classico Anticato: applicare e lavorare il prodotto gradualmente su una piccola superficie (circa 1 - 2 mq), utilizzando il Pennello PV 76. La tecnica applicativa consiste nello stendere la pittura in tutte le direzioni, alternando le pennellate da destra verso sinistra e viceversa, dal basso verso l'alto e viceversa in modo che il prodotto si uniformi adeguatamente. Dopo circa 5 - 10 minuti a 20°C, ripassare la parte già trattata utilizzando sempre il Pennello PV 76 ma scarico di prodotto, spostando le particelle verso le zone mancanti, con morbide pennellate in superficie. Quando la parte liscia della pittura è asciutta mentre le particelle a rilievo sono ancora bagnate (dopo circa 10 minuti) lisciare leggermente l'ARTECO' 7 con la Spatola di plastica PV 77 alternando ed incrociando le spatolate.
N.B.: Su supporti molto ruvidi, bucciati, ecc. applicare l'ARTECO' 7 solo con il Pennello PV 76, senza utilizzare la Spatola di plastica PV 77, si otterrà ugualmente un Effetto Anticato.
2) ARTECO' 7 Effetto Venato Marmoreo: applicare il prodotto trasversalmente o verticalmente o anche orizzontalmente, utilizzando il pennello PV 76. La tecnica applicativa, molto importante per ottenere l'Effetto Venato, consiste nel mantenere la direzione iniziale con piccole pennellate della lunghezza di circa 10 - 15 cm. Dopo circa 15 - 20 minuti a 20°C dalla stesura del prodotto, quando la parte liscia della pittura è asciutta, mentre le particelle a rilievo sono ancora bagnate lisciare la superficie con la Spatola di plastica PV 77 esercitando una leggera pressione sulle particelle di prodotto in rilievo, schiacciandole con la spatola in posizione obliqua e seguendo la stessa direzione delle pennellate sopra descritte.

N.B.: Prima dell'applicazione guardare attentamente il Video tutorial dell'Effetto specifico da realizzare.

NORME DI IMPIEGO:
3) Muri Vecchi. Eliminare le vecchie pitture mal ancorate o sfarinanti e lavare con saponi adeguati. Stuccare poi la superficie, dove necessario, con stucco idoneo. Quando lo stucco si è essiccato, dopo circa 4 ore a 20°C, applicare come fissativo, una mano di PRIMART 600 diluito al 50% con acqua. Dopo circa 4 ore a 20°C applicare una seconda mano di PRIMART 600 diluito al 15 - 20% con acqua. Se invece le superfici non sono sfarinanti, quando lo stucco si è essiccato, applicare una mano di PRIMART 600 diluito al 15 - 20% con acqua. Dopo 4 ore a 20°C, procedere con l'applicazione dell'ARTECO' 7 come descritto al punto 1 o 2.

EFFETTO CLASSICO ANTICATO



1) Primart 600 o Primer 400



2) Artecò 7



EFFETTO VENATO MARMOREO



1) Primart 600 o Primer 400



2) Artecò 7



4) Muri Nuovi. Stuccare adeguatamente la superficie da trattare, dove necessario, con stucco idoneo. Ad essiccazione dello stucco, dopo circa 4 ore a 20°C, carteggiare, quindi applicare una mano di PRIMART 600 diluito al 15 - 20% con acqua. Dopo 4 ore a 20°C, proseguire con l'applicazione dell'ARTECO' 7 come riportato al punto 1 o 2.

DATI TECNICI:
Diluizione: l'ARTECO' 7 ed i prodotti L50 e P40 sono pronti all'uso; il PRIMART 600 va diluito al 15 - 20% con acqua. **Resa:** PRIMART 600 circa LT. 1 per 12 - 14 mq per una mano in base all'assorbimento del supporto.

Effetto Classico:

Effetto Classico Metallizzato:

Effetto Floreale:

Effetto Floreale Metallizzato:

LT 1 di ARTECO' 7 + COLORI' = circa 7 - 8 mq una mano su supporti lisci;
LT 2,5 di ARTECO' 7 + COLORI' = circa 17 - 20 mq una mano su supporti lisci;
LT 5 di ARTECO' 7 + COLORI' = circa 35 - 40 mq una mano su supporti lisci;
LT 1 di ARTECO' 7 + COLORI' + L50 = circa 9 - 10 mq una mano su supporti lisci;
LT 2,5 di ARTECO' 7 + COLORI' + L50 = circa 22 - 25 mq una mano su supporti lisci;
LT 5 di ARTECO' 7 + COLORI' + L50 = circa 44 - 50 mq una mano su supporti lisci;
LT 1 di ARTECO' 7 + COLORI' + P40 = circa 8 - 9 mq una mano su supporti lisci;
LT 2,5 di ARTECO' 7 + COLORI' + P40 = circa 19 - 23 mq una mano su supporti lisci;
LT 5 di ARTECO' 7 + COLORI' + P40 = circa 39 - 45 mq una mano su supporti lisci.
LT 1 di ARTECO' 7 + COLORI' + L50 + P40 = circa 10 - 11 mq una mano su supporti lisci;
LT 2,5 di ARTECO' 7 + COLORI' + L50 + P40 = circa 23 - 27 mq una mano su supporti lisci;
LT 5 di ARTECO' 7 + COLORI' + L50 + P40 = circa 47 - 54 mq una mano su supporti lisci.

Confezioni: l'ARTECO' 7 è disponibile in confezioni da LT. 1 - LT. 2,5 - LT. 5; il PRIMART 600 è fornito in confezioni da LT. 1 - LT. 2,5 - LT. 5; il prodotto L50 è da LT. 0,100 - LT. 0,500, il prodotto P40 è invece da LT. 0,280; il COLORI' sono in formato da ML. 80 e da ML. 480. **Temperatura per applicazione:** superiore a +10°C e inferiore a +30°C. **Essiccazione:** fuori polvere dopo circa 3 - 4 ore a 20°C. Asciutto dopo 5 - 6 ore a 20°C. Indurisce dopo 24 ore in base alla temperatura dell'ambiente. **Aspetto del prodotto:** satinato e metallizzato. **Resistenza:** dopo il completo indurimento, si ottiene una pellicola traspirante con buona resistenza agli urti ed alla normale abrasione. **Pulizia attrezzi:** con acqua e sapone. **Conservazione:** in latta ben chiusa, anche dopo l'uso, a temperatura superiore a +10°C e inferiore a +30°C.

NORME PARTICOLARI DI SICUREZZA: Evitare il contatto diretto con la pelle, proteggere gli occhi ed il viso, in caso di contatto, lavare immediatamente ed abbondantemente con acqua e consultare il medico. Le attrezzature fornite, che risultano dalle nostre esperienze, sono esatte ed accurate. Tuttavia, non essendo le condizioni d'impiego sotto il nostro controllo, non ci assumiamo alcuna responsabilità per i consigli ed i suggerimenti forniti. Si consiglia di eseguire il ciclo applicativo completo su una piccola superficie per verificarne la perfetta riuscita ed in particolar modo l'ancoraggio, la resistenza e l'aspetto finale. Proseguire poi con la decorazione, controllando costantemente gli effetti decorativi ottenuti, poiché l'ARTECO' 7 è composto da prodotti naturali e resine speciali che reagiscono a seconda delle modalità di applicazione. Quindi ogni lavoro acquisterà la propria personalizzazione. Le tinte possono variare, rispetto al catalogo, dal 15% al 20%, come pure tra una partita ed un'altra. Nel caso in cui le partite siano differenti, terminare il lavoro in un angolo, quindi mescolare il materiale rimanente e quello nuovo in un contenitore grande prima di proseguire con l'applicazione.

Per ottenere il migliore risultato con l'ARTECO' 7, lavorando in maniera veloce, si consiglia di utilizzare il Pennello PV 76 e la particolare Spatola in plastica PV 77. IMPORTANTE: l'ARTECO' 7 può essere applicato su intonaci a calce purché ben stagionati ed asciutti.



Tasselli colore fotografici puramente indicativi (Pag. 8/23) - Photograph Sample Chips merely indicative (Pag. 8/23) - Les couleur des pastilles en photos sont indicatives et non contractuelles (Pag. 8/23) - Piezas de color fotográficas meramente indicativas (Pag. 8/23) - Beispiel-Abbildung für Chips (Pag. 8/23) - Fotografia buchas coloridas para fins puramente indicativos (Pag. 8/23) - Uzorci boja su fotografije i (Pag. 8/23) - Φωτογραφικό δείγμα, ενδεικτική αποτύπωση (Pag. 8/23) - Образцы фотографий крошки ориентировочны (Pag. 8/23) - Fotoğraf Örnekleri tanıtım amaçlıdır (Pag. 8/23) - 图片上的样本碎片仅供参考 (Pag. 8/23) - عينات مصغرة للدلالة فقط (Pag. 8/23)

TXT




VALPAIN T S.p.A.

Via dell'Industria, 80 - 60020 POLVERIGI (AN) ITALY

Tel. +39 071 906383 (r.a.) - Fax +39 071 906384

www.valpaint.it - E-mail: info@valpaint.it

AZIENDA CERTIFICATA ISO 9001 ED ISO 14001 

SHOW ROOM

Piazza Armando Diaz, 5 - 20121 MILANO (MI) - ITALY

VALPAIN TUNISIE S.A.

Zone Industrielle Zaghuan - 1100 ZAGHOUAN - TUNISIE

Tel. +216 71 940 134 / +216 72 681 051 Fax +216 71 940 138 / +216 72 681 071

E-mail: info@valpaint.tn

2° Stabilimento

43 Rue Des Entrepreneurs - 2035 CHARGUIA 2 - TUNISIE

Tel. +216 71 940134 / +216 71 940136 Fax +216 71 940138

E-mail: info@valpaint.tn

VALPAIN T DESIGN D.O.O.

Dobrinjska do 27 - 71000 SARAJEVO - BOSNIA E HERZEGOVINA

Tel. +387 33 626134 Fax +387 33 761115

E-mail: valpaint@bih.net.ba

Altro Punto Vendita:

V Proleterske Brigade, 255 - 81000 PODGORICA - MONTENEGRO

Tel./Fax +382 20 656938

E-mail: info@valpaint-design.com

Altro Punto Vendita:

Ilica, 408 - 10000 ZAGREB - CROATIA

Tel./Fax. +385 1 379 4918

E-mail: info@valpaint-design.hr

VALPAIN T ESPANA S.L.

Avenida Pedernales, 30 - 09195 VILLAGONZALO PEDERNALES - BURGOS - ESPAÑA

Tel. +34 93 6382645 Fax +34 93 6382735

E-mail: info@valpaint.es



VALPAIN[®]



VIDEO