

# SABULADOR®

VALPAIN

SABULADOR

SABULADOR

SABULADOR®

*Essenza decorativa che anima le superfici contemporanee*





SABULADOR LUX



EFFETTO DUNE DI SABBIA

LUX + 468 F



SABULADOR MATT



SABULADOR LUX Col. 614



SABULADOR LUX Col. 614 + STAR G 300 ARGENTO



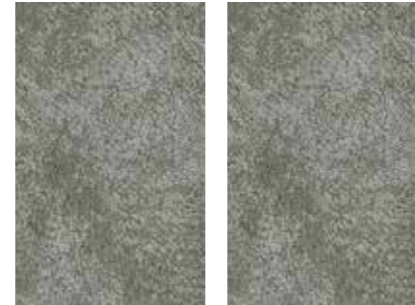
EFFETTO DUNE DI SABBIA



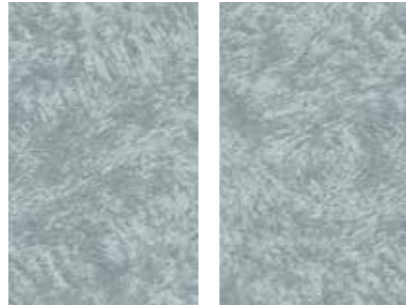
EFFETTO DUNE DI SABBIA



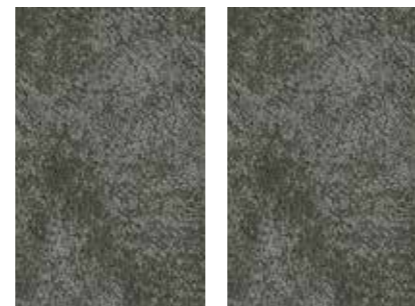
SABULADOR LUX Col. 479 A



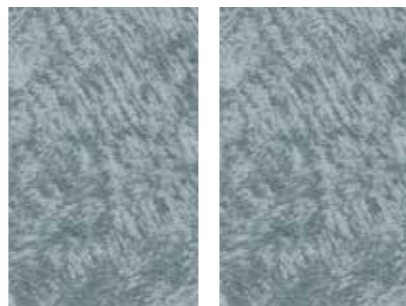
LUX 479 E MATT



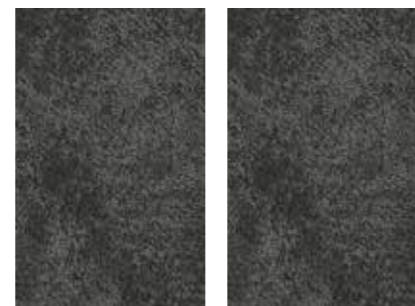
LUX 451 F MATT



LUX 479 D MATT



LUX 451 E MATT



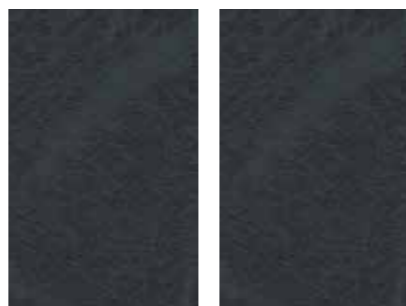
LUX 479 C MATT



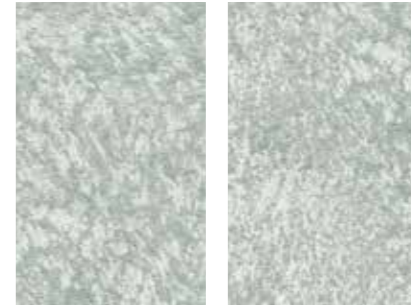
LUX 451 C MATT



LUX 479 A MATT



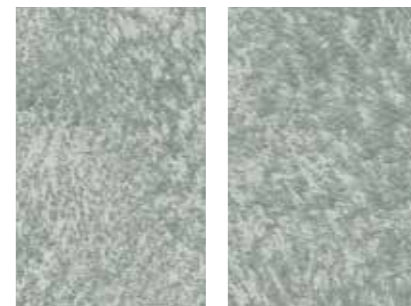
LUX 451 A MATT



LUX 462 F MATT



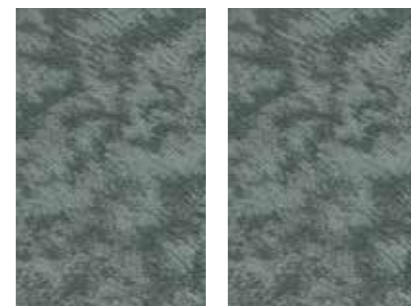
LUX 468 F MATT



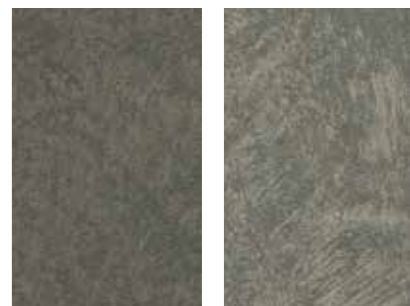
LUX 462 E MATT



LUX 468 E MATT



LUX 462 C MATT



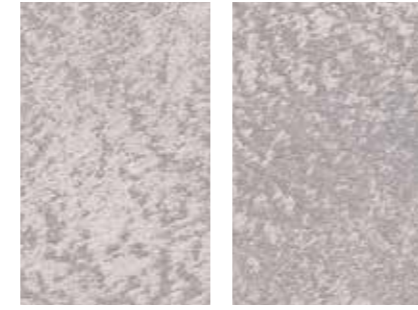
LUX 468 C MATT



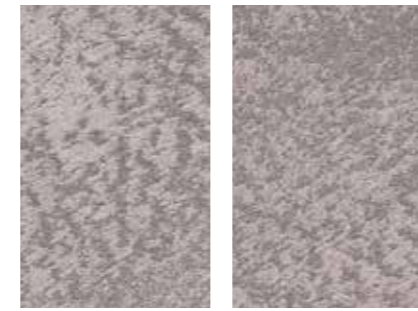
LUX 462 A MATT



LUX 468 A MATT



LUX 461 F MATT



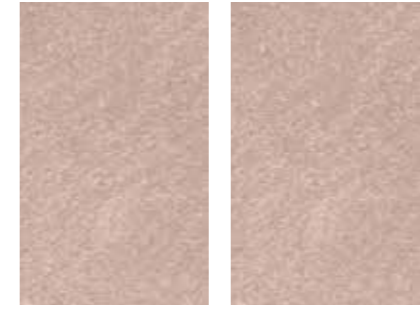
LUX 461 E MATT



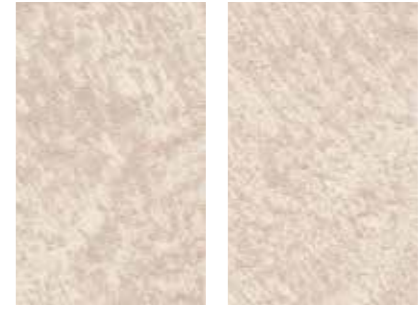
LUX 461 C MATT



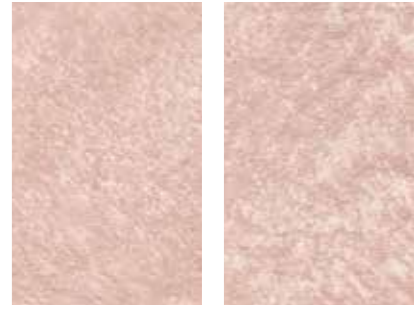
LUX 461 A MATT



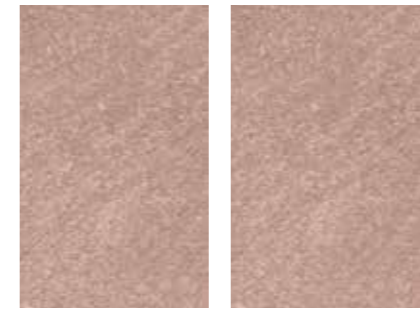
LUX 472 F MATT



LUX 450 F MATT



LUX 436 F MATT



LUX 472 E MATT



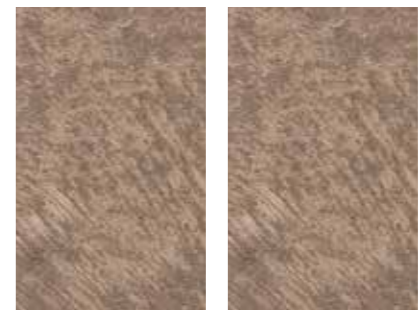
LUX 450 E MATT



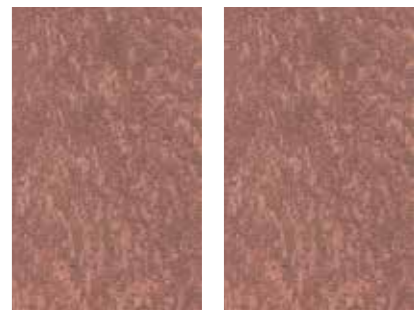
LUX 436 E MATT



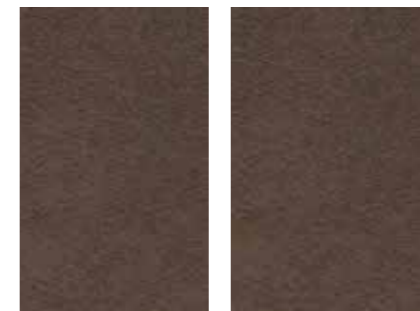
LUX 472 C MATT



LUX 450 C MATT



LUX 436 C MATT



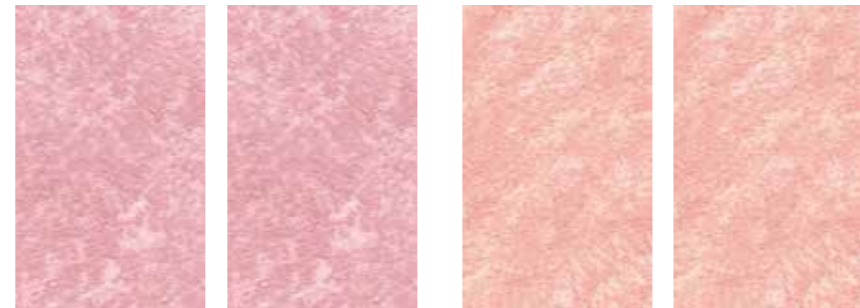
LUX 472 A MATT



LUX 450 A MATT

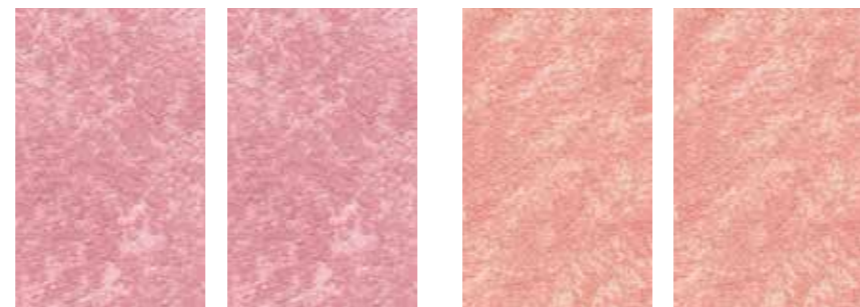


LUX 436 A MATT



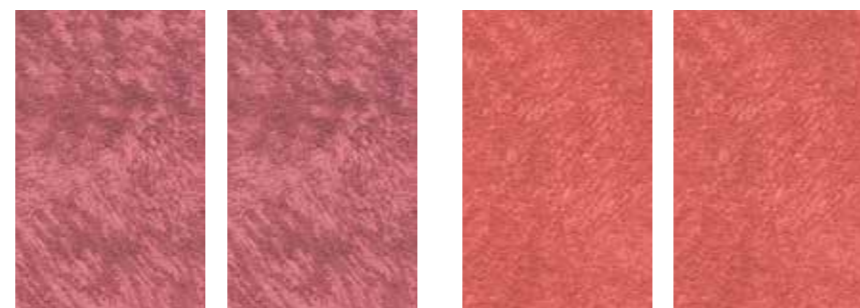
LUX 439 F MATT

LUX 440 F MATT



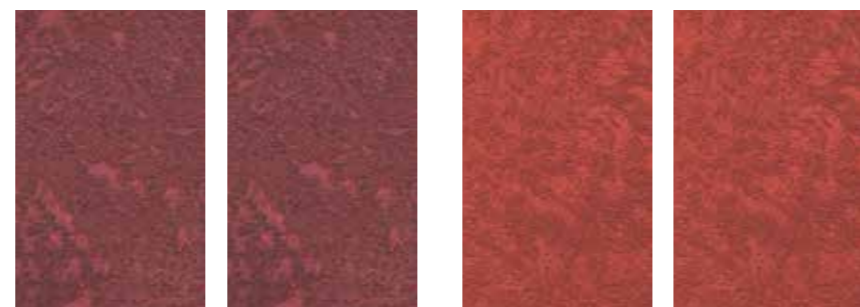
LUX 439 E MATT

LUX 440 E MATT



LUX 439 C MATT

LUX 440 C MATT



LUX 439 A MATT

LUX 440 A MATT



LUX 438 F MATT

LUX 431 F MATT

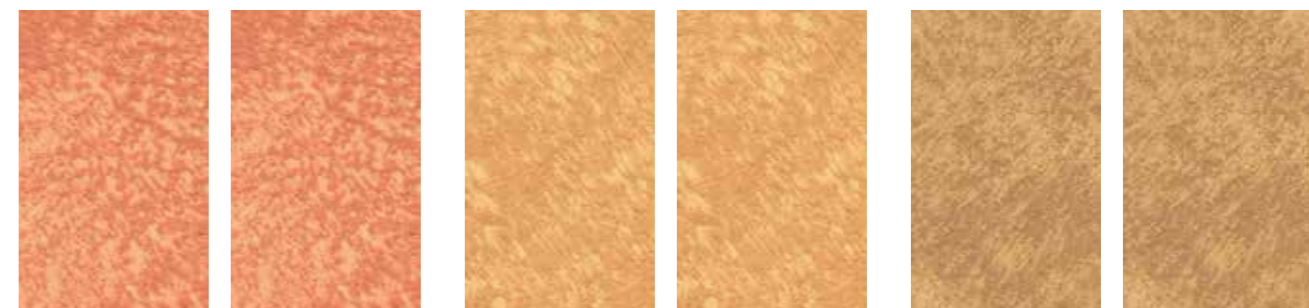
LUX 455 F MATT



LUX 438 E MATT

LUX 431 E MATT

LUX 455 E MATT



LUX 438 C MATT

LUX 431 C MATT

LUX 455 C MATT



LUX 438 A MATT

LUX 431 A MATT

LUX 455 A MATT



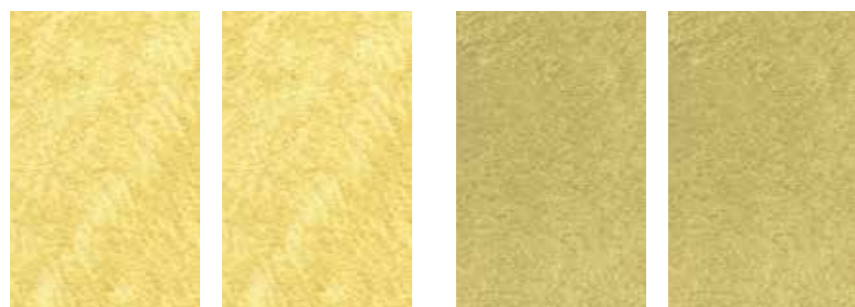
LUX 432 F MATT

LUX 476 F MATT



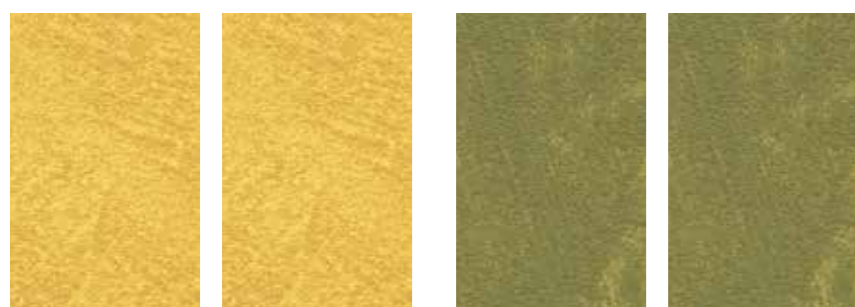
LUX 432 E MATT

LUX 476 E MATT



LUX 432 C MATT

LUX 476 C MATT



LUX 432 A MATT

LUX 476 A MATT



MATT + 466 C



LUX 466 F MATT

LUX 443 F MATT

LUX 453 F MATT



LUX 466 E MATT

LUX 443 E MATT

LUX 453 E MATT



LUX 466 C MATT

LUX 443 C MATT

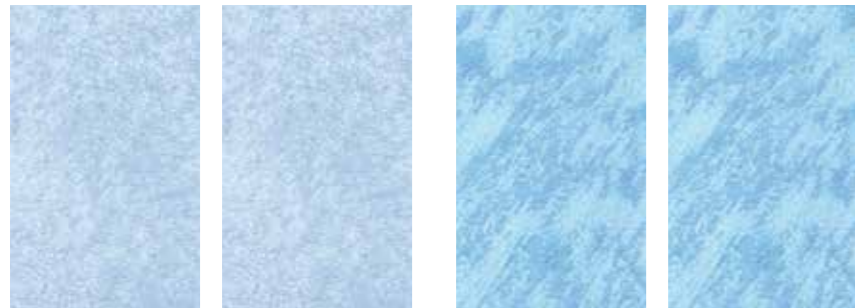
LUX 453 C MATT



LUX 466 A MATT

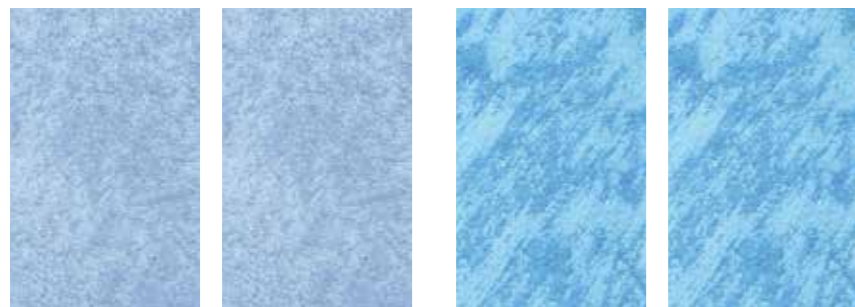
LUX 443 A MATT

LUX 453 A MATT



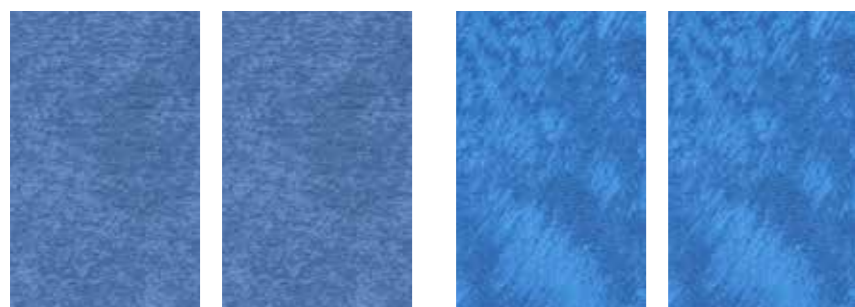
LUX 446 F MATT

LUX 428 F MATT



LUX 446 E MATT

LUX 428 E MATT



LUX 446 C MATT

LUX 428 C MATT

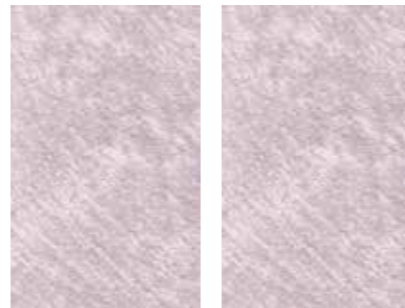


LUX 446 A MATT

LUX 428 A MATT

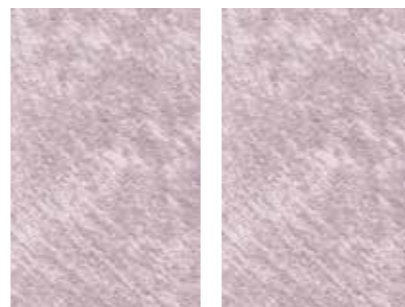


LUX + 446 C



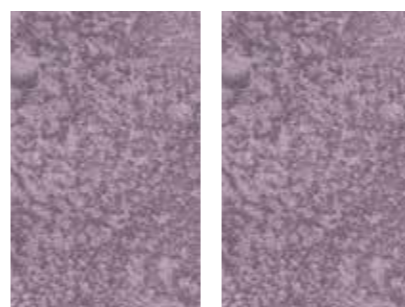
LUX 445 F MATT

LUX 429 F MATT



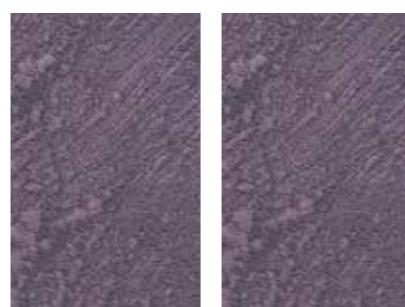
LUX 445 E MATT

LUX 429 E MATT



LUX 445 C MATT

LUX 429 C MATT



LUX 445 A MATT

LUX 429 A MATT



MATT + 455 F



LUX Col. 601



LUX Col. 602



LUX Col. 603



LUX Col. 604



LUX Col. 605



LUX Col. 609



LUX Col. 610



LUX Col. 611



LUX Col. 606



LUX Col. 612



LUX Col. 615



LUX Col. 616



LUX Col. 600



LUX Col. 608

LUX	LUX 449 F	LUX 465 E	LUX 465 F	LUX 450 F	LUX 436 F	LUX 439 F	LUX 455 F	LUX 441 F	LUX 438 F	LUX 430 F	LUX 431 F	LUX 432 F	LUX 460 F	LUX 476 F	LUX 466 F	LUX 463 F	LUX 443 F	LUX 462 F	LUX 446 F	LUX 447 F	LUX 445 F					
LUX 468 F	LUX 468 E	LUX 449 E	LUX 448 F	LUX 450 E	LUX 472 F	LUX 440 F	LUX 441 E	LUX 438 E	LUX 430 E	LUX 431 E	LUX 432 D	LUX 432 E	LUX 476 E	LUX 463 E	LUX 443 E	LUX 453 F	LUX 451 F	LUX 462 E	LUX 428 F	LUX 447 E	LUX 442 F					
LUX 468 D	LUX 465 D	LUX 449 D	LUX 479 E	LUX 461 F	LUX 450 D	LUX 436 E	LUX 440 E	LUX 441 D	LUX 438 D	LUX 431 C	LUX 431 D	LUX 455 E	LUX 432 C	LUX 460 E	LUX 476 D	LUX 466 E	LUX 442 F	LUX 453 E	LUX 442 D	LUX 428 E	LUX 447 D	LUX 429 F	LUX 445 E			
LUX 448 E	LUX 468 C	LUX 449 C	LUX 465 C	LUX 461 E	LUX 472 D	LUX 472 E	LUX 436 D	LUX 439 E	LUX 440 D	LUX 438 C	LUX 430 D	LUX 455 D	LUX 608	LUX 608 + 444 H	LUX 466 D	LUX 463 D	LUX 442 E	LUX 462 D	LUX 446 E	LUX 428 D	LUX 429 E	LUX 445 D				
LUX 448 D	LUX 449 A	LUX 465 A	LUX 479 D	LUX 461 D	LUX 608 + 445 H	LUX 450 C	LUX 436 C	LUX 439 D	LUX 440 C	LUX 441 C	LUX 430 C	LUX 431 A	LUX 455 C	LUX 432 A	LUX 460 D	LUX 476 C	LUX 466 C	LUX 463 C	LUX 443 D	LUX 453 D	LUX 451 E	LUX 462 C	LUX 446 D	LUX 428 C	LUX 429 D	LUX 445 C
LUX 462 A	LUX 448 C	LUX 479 C	LUX 468 A	LUX 461 C	LUX 472 C	LUX 439 C	LUX 441 A	LUX 438 A	LUX 608 + 452 H	LUX 608 + 433 H	LUX 455 A	LUX 608 + 435 H	LUX 460 C	LUX 608 + 425 T	LUX 608 + 425 H	LUX 463 A	LUX 443 C	LUX 453 C	LUX 442 C	LUX 451 D	LUX 446 C	LUX 447 A	LUX 429 C	LUX 445 A		
LUX 451 A	LUX 448 A	LUX 479 A	LUX 479 B	LUX 461 A	LUX 472 A	LUX 450 A	LUX 436 A	LUX 439 A	LUX 440 A	LUX 608 + 439 H	LUX 430 A	LUX 608 + 436 H	LUX 608 + 450 H	LUX 460 A	LUX 476 A	LUX 466 A	LUX 608 + 451 H	LUX 443 A	LUX 453 A	LUX 442 A	LUX 451 C	LUX 446 A	LUX 428 A	LUX 429 A	LUX 608 + 429 H	

**IT** E' una pittura all'acqua per interni dotata di particolari e luminescenti riflessi di sabbia, di facile applicazione. SABULADOR permette di creare ambienti unici e raffinati ed è disponibile in due tipologie: LUX, la versione storica del prodotto, per un effetto più luminoso e MATT, la variante opaca.

**CARATTERISTICHE:** Per ottenere i colori del catalogo occorre colorare il SABULADOR LUX o MATT con la relativa quantità di pasta colorante, denominata COLORI'. In alternativa si può colorare con il Sistema Tintometrico VALCLONE. Solo per i colori del catalogo, dal Col. 600 al Col. 616, il SABULADOR LUX è fornito già colorato.

**APPLICAZIONE DEL SABULADOR: 1) Effetto Dune di Sabbia:** Applicare e lavorare il SABULADOR gradualmente su una piccola superficie di circa 1 - 2 mq, utilizzando il Pennello PV 76. La tecnica applicativa consiste nello stendere la pittura in piccole quantità meno uniformi possibile, con pennellate in tutte le direzioni ed alternate. Dopo circa 5 - 10 minuti a 20°C, ripassare la parte già trattata, utilizzando sempre il Pennello PV 76 ma scarico di prodotto, cercando di spostare e lisciare la parte granulosa in tutte le direzioni per realizzare delle dune di sabbia. Allo stesso tempo, con pennellate più morbide ma sempre in tutte le direzioni, togliere le eventuali striature lasciate dal pennello. **2) Effetto Dune di Sabbia con Glitter:** Per avere delle sfumature glitterate è possibile aggiungere al SABULADOR LUX o MATT gli ADDITIVI STAR nelle seguenti quantità: LT. 0,100 per LT. 1 di SABULADOR.

**PREPARAZIONE DEL SUPPORTO:**

Accertarsi che il supporto sia ben solido rimuovendo qualsiasi impurità. Eliminare eventuali vecchie pitture se non ancorate bene o sfarinanti, e lavare con saponi adeguati. Successivamente stuccare, ove necessario, e dopo l'essiccazione applicare una mano a copertura di PRIMART 600 diluito al 15 - 20% con acqua. Il PRIMART 600 va steso con rullo di lana, a pennello oppure a spruzzo e dopo 4 ore a 20°C procedere con l'applicazione dell'Effetto desiderato.

**DATI TECNICI:**

**Diluizione:** il PRIMART 600 va diluito al 15 - 20% con acqua; il SABULADOR è pronto all'uso.

**Resa:** PRIMART 600 circa LT. 1 per 12 - 14 mq una mano a copertura; SABULADOR circa LT. 1 per 8 - 9 mq per l'Effetto Dune di Sabbia; **Confezioni:** PRIMART 600 e SABULADOR sono forniti in confezioni da LT. 1 - LT. 2,5 - LT 5; COLORI' sono da ML. 80 e ML. 480.

**Temperatura per applicazione:** superiore a +10°C e inferiore a +30°C.

**Essiccazione:** fuori polvere dopo circa 1 ora a 20°C. Asciutto dopo circa 4 - 6 ore a 20°C. Indurisce dopo 24 ore in base alla temperatura dell'ambiente.

**Resistenza:** dopo il completo indurimento, rimane una pellicola elastica e traspirante che fornisce una buona resistenza agli urti ed alle normali abrasioni.

**Lavabilità:** leggermente lavabile con acqua e comuni detersivi dopo 15 giorni dall'applicazione.

**Pulizia attrezzi:** con acqua e sapone. **Conservazione:** in latta ben chiusa, anche dopo l'uso, a temperatura superiore a +5°C e inferiore a +30°C.

**NORME PARTICOLARI DI SICUREZZA:** Evitare il contatto diretto con la pelle, proteggere gli occhi ed il viso, in caso di contatto, lavare immediatamente ed abbondantemente con acqua e consultare il medico. Le attrezzature non devono essere lavate in corsi d'acqua, scarichi, ecc.

**AVVERTENZE PER L'UTILIZZATORE:**

**N.B.:** Le informazioni fornite, che risultano dalle nostre esperienze, sono esatte ed accurate. Tuttavia, non essendo le condizioni d'impiego sotto il nostro controllo, non ci assumiamo alcuna responsabilità per i consigli ed i suggerimenti forniti. Si consiglia di eseguire il ciclo applicativo completo su una piccola superficie per verificarne la perfetta riuscita ed in particolar modo l'ancoraggio, la resistenza e l'aspetto finale. Proseguire poi con la decorazione, controllando costantemente gli effetti decorativi ottenuti, poiché il SABULADOR si compone di prodotti naturali e resine speciali che reagiscono a seconda delle modalità di applicazione. Quindi ogni lavoro acquisterà la propria personalizzazione. Le tinte possono variare, rispetto al catalogo, dal 15% al 20%, come pure tra una partita ed un'altra. Nel caso in cui le partite siano differenti, terminare il lavoro in un angolo, quindi mescolare il materiale rimanente e quello nuovo in un contenitore grande prima di proseguire con l'applicazione.

**N.B.:** Prima dell'applicazione guardare attentamente il Video tutorial dell'Effetto specifico da realizzare.

**EFFETTO DUNE DI SABBIA**



1 - Primart 600



2 - Sabulador



**EN** A water-based paint for interiors with special luminescent sandy reflections that is easy to apply. SABULADOR can be used to create unique and refined settings. Two versions of the product are available: LUX, the product's historical version with a brighter effect, and MATT, the matt version.

**CHARACTERISTICS:**

To obtain the colours displayed in the catalogue, SABULADOR LUX or MATT must be coloured with the relevant amount of COLORI' colouring paste. Alternatively, the VALCLONE Dispensing System may be used to achieve the desired colour. SABULADOR LUX is supplied ready-coloured only for Col. 600 to Col. 616 in the colour catalogue.

**APPLICATION:**

**1) Sand Dune Effect:** apply and work SABULADOR gradually over a small surface (about 1 - 2 m<sup>2</sup> at a time), using the PV 76 brush. Apply small quantities of paint unevenly, by alternating brush strokes in all directions. After approximately 5 - 10 minutes at 20°C, work the treated part over again using the PV 76 brush free of paint, while shifting and smoothing the grainy part in all directions in order to create the sand dune effect. At the same time, use softer brush strokes in all directions to remove any streaks left by the brush.

**2) Sand Dune Effect with Glitter:** glitter shades can be obtained by adding the STAR

LT. 1	LT. 2,5	LT. 5
A SABULADOR LUX o MATT + COLORI' (32 ML.) B SABULADOR LUX o MATT + COLORI' (12 ML.) C SABULADOR LUX o MATT + COLORI' (5 ML.) D SABULADOR LUX o MATT + COLORI' (2,5 ML.)	A SABULADOR LUX o MATT + COLORI' (80 ML.) B SABULADOR LUX o MATT + COLORI' (30 ML.) C SABULADOR LUX o MATT + COLORI' (15 ML.) D SABULADOR LUX o MATT + COLORI' (6 ML.) E SABULADOR LUX o MATT + COLORI' (2 ML.)	A SABULADOR LUX o MATT + COLORI' (160 ML.) B SABULADOR LUX o MATT + COLORI' (60 ML.) C SABULADOR LUX o MATT + COLORI' (30 ML.) D SABULADOR LUX o MATT + COLORI' (12 ML.) E SABULADOR LUX o MATT + COLORI' (4 ML.)
	F SABULADOR LUX o MAT + COLORI' 477 (50 ML.) + COLORI' (1 ML.)	F SABULADOR LUX o MAT + COLORI' 477 (100 ML.) + COLORI' (2 ML.)
425 H SABULADOR LUX Col. 608 + COLORI' 425 (32 ML.)	425 H SABULADOR LUX Col. 608 + COLORI' 425 (80 ML.)	425 H SABULADOR LUX Col. 608 + COLORI' 425 (160 ML.)
429 H SABULADOR LUX Col. 608 + COLORI' 429 (13 ML.)	429 H SABULADOR LUX Col. 608 + COLORI' 429 (32 ML.)	429 H SABULADOR LUX Col. 608 + COLORI' 429 (64 ML.)
433 H SABULADOR LUX Col. 608 + COLORI' 433 (10 ML.)	433 H SABULADOR LUX Col. 608 + COLORI' 433 (25 ML.)	433 H SABULADOR LUX Col. 608 + COLORI' 433 (50 ML.)
435 H SABULADOR LUX Col. 608 + COLORI' 435 (12 ML.)	435 H SABULADOR LUX Col. 608 + COLORI' 435 (30 ML.)	435 H SABULADOR LUX Col. 608 + COLORI' 435 (60 ML.)
436 H SABULADOR LUX Col. 608 + COLORI' 436 (20 ML.)	436 H SABULADOR LUX Col. 608 + COLORI' 436 (50 ML.)	436 H SABULADOR LUX Col. 608 + COLORI' 436 (100 ML.)
439 H SABULADOR LUX Col. 608 + COLORI' 439 (20 ML.)	439 H SABULADOR LUX Col. 608 + COLORI' 439 (50 ML.)	439 H SABULADOR LUX Col. 608 + COLORI' 439 (100 ML.)
444 H SABULADOR LUX Col. 608 + COLORI' 444 (4 ML.)	444 H SABULADOR LUX Col. 608 + COLORI' 444 (10 ML.)	444 H SABULADOR LUX Col. 608 + COLORI' 444 (20 ML.)
445 H SABULADOR LUX Col. 608 + COLORI' 445 (32 ML.)	445 H SABULADOR LUX Col. 608 + COLORI' 445 (80 ML.)	445 H SABULADOR LUX Col. 608 + COLORI' 445 (160 ML.)
450 H SABULADOR LUX Col. 608 + COLORI' 450 (10 ML.)	450 H SABULADOR LUX Col. 608 + COLORI' 450 (25 ML.)	450 H SABULADOR LUX Col. 608 + COLORI' 450 (50 ML.)
451 H SABULADOR LUX Col. 608 + COLORI' 451 (2 ML.)	451 H SABULADOR LUX Col. 608 + COLORI' 451 (5 ML.)	451 H SABULADOR LUX Col. 608 + COLORI' 451 (10 ML.)
452 H SABULADOR LUX Col. 608 + COLORI' 452 (10 ML.)	452 H SABULADOR LUX Col. 608 + COLORI' 452 (25 ML.)	452 H SABULADOR LUX Col. 608 + COLORI' 452 (50 ML.)
425 T SABULADOR LUX Col. 608 + COLORI' 425 (4 ML.)	425 T SABULADOR LUX Col. 608 + COLORI' 425 (10 ML.)	425 T SABULADOR LUX Col. 608 + COLORI' 425 (20 ML.)

additives to SABULADOR LUX or MATT in the following quantities: 0,100 litres for 1 litre of SABULADOR.

**SURFACE PREPARATION:** Make sure that the support is stable and remove any impurities. Remove any old peeling and chalking paint, then wash the surface using suitable soap. Fill any cracks where necessary and, once the filler dries, apply one coat of PRIMART 600 diluted 15 - 20% with water to cover the surface. PRIMART 600 must be applied with a woollen roller, with a brush or by spraying. After 4 hours at 20°C, apply the desired effect.

**TECHNICAL DATA:**

**Dilution:** dilute PRIMART 600 at 15 - 20% with water, and then SABULADOR will be ready for use.

**Coverage:** approximately 1 l of PRIMART 600 for every 12 - 14 m<sup>2</sup>, one coat to cover the surface; approximately 1 l of SABULADOR for every 8 - 9 m<sup>2</sup> for the Sand Dune Effect.

**Packaging:** PRIMART 600 and SABULADOR are supplied in 1 l, 2.5 l and 5 l containers; COLORI' comes in 80 ml and 480 ml containers.

**Application temperature:** between +10°C and +30°C.

**Drying:** dust-free after approximately 1 hour at 20°C. Dry after approximately 4 - 6 hours at

20°C. Hardens after 24 hours, depending on the temperature of the room. **Resistance:** after it has hardened completely, an elastic and breathable film forms, offering excellent resistance to impacts and normal abrasion. Washability: slightly washable with water and common detergents 15 days after application. **Equipment cleaning:** with soap and water. **Storage:** make sure that the tin is tightly closed, even after use, and store at a temperature between +5°C and +30°C.

**SPECIAL SAFETY INSTRUCTIONS:**

Avoid direct contact with the skin. Protect the eyes and face. In the event of contact, rinse immediately and thoroughly with water and consult a doctor. The equipment must not be washed in watercourses, drains, etc.

**USER PRECAUTIONS:**

**N.B.:** The information provided herein is, to the best of our knowledge, correct and accurate. However, considering that the conditions in which the products are used are not under our control, we shall not be held liable for any recommendations or advice provided. We recommend testing a full application cycle on a small area to check the outcome, especially the product's adherence, strength and final effect. Subsequently, decorate the surface while constantly monitoring the decorative effects, since SABULADOR is made with natural ingredients and special resins that react differently according to the method of application. Each application cycle will therefore acquire its own unique character. The shades can vary from those shown in the catalogue by 15% to 20%, and can also vary between different batches. When working with different batches, finish working in a corner and then mix the remaining product with that of the new batch in a large container before proceeding further.

**N.B.:** we suggest that you carefully view the video tutorial for the effect you wish to obtain before applying the product.

**FR** C'est une peinture à l'eau pour intérieur produisant des reflets de sable très originaux et très lumineux, facile à appliquer. SABULADOR permet de créer des environnements uniques et raffinés et est disponible en deux types: LUX, la version historique du produit, pour un effet plus lumineux et MATT, la version mate.

**CARACTÉRISTIQUES:**

Pour obtenir les coloris du catalogue, il faut colorer SABULADOR LUX ou MATT avec la quantité de pâte colorante COLORI' nécessaire. Il est aussi possible de réaliser la coloration à l'aide du système colorimétrique VALCLONE. SABULADOR LUX est fourni déjà coloré uniquement pour les coloris du catalogue, de Col. 600 à Col. 616.

**APPLICATION DE SABULADOR:**

**1) Effet Dunes de sable:** Appliquer et travailler SABULADOR progressivement sur une petite surface d'environ 1 à 2 m<sup>2</sup> à l'aide du pinceau spécial PV 76. La technique consiste à appliquer la peinture par petites quantités les moins uniformes possible, en passant des coups de pinceau alternés dans toutes les directions. Après 5 - 10 minutes à 20 C, repasser sur la partie déjà traitée. Utiliser toujours le pinceau PV 76 mais sans le charger de peinture et faire en sorte de déplacer et de lisser la partie granuleuse dans toutes les directions pour réaliser des dunes de sable. Par la même occasion, par des coups de pinceau plus souples passés dans toutes les directions, supprimer les striures laissées par le pinceau.

**2) Effet Dunes de Sable avec Glitter:** Pour avoir des nuances pailletées, il est possible d'ajouter à SABULADOR LUX ou MATT les ADDITIFS STAR dans les quantités suivantes: 0,100 litres pour 1 litre de SABULADOR.

**PRÉPARATION DU SUPPORT:** S'assurer que le support est bien solide en éliminant toutes impuretés. Éliminer le cas échéant les vieilles peintures qui s'effritent et laver avec du savon approprié. Ensuite mastiquer là où cela est nécessaire et, après le séchage, appliquer une couche couvrante de PRIMART 600 dilué à 15 - 20% avec de l'eau. PRIMART 600 doit être étalé au rouleau de laine ou par pulvérisation et au bout de 4 heures à 20 C, appliquer l'Effet désiré.

**DONNÉES TECHNIQUES:** Dilution: PRIMART 600 doit être dilué à 15 - 20% avec de l'eau; SABULADOR est prêt à l'emploi. **Rendement:**

PRIMART 600 environ 1 litre pour 12 - 14 m<sup>2</sup> pour une couche couvrante; SABULADOR environ 1 litre pour 8 - 9 m<sup>2</sup> pour l'Effet Dunes de Sable; **Conditionnement:** PRIMART 600 et SABULADOR sont conditionnés en pots de 1 - 2,5 - 5 litres; COLORI' sont conditionnés en pots de 80 et 480 ml. **Température d'application:** entre +10°C et +30 C. **Séchage:** hors poussière au bout de 1 heure environ à 20°C. Sec au bout de 4 - 6 heures environ à 20°C. Il durcit au bout de 24 heures selon la température ambiante. **Résistance:** une fois complètement durci, il reste une pellicule élastique et transpirante offrant une bonne résistance à l'eau, aux chocs et aux abrasions normales. Entretien: légèrement lavable à l'eau et avec des détergents courants 15 jours après l'application. **Nettoyage des outils:** à l'eau et au savon.

**Conservation:** dans un bidon bien fermé, même après usage, à une température comprise entre +5°C et +30 °C.

**CONSIGNES DE SÉCURITÉ PARTICULIÈRES:**

Éviter le contact direct avec la peau. Protéger les yeux et le visage. En cas de contact, rincer immédiatement et abondamment à l'eau et consulter un médecin. Les outils ne doivent pas être nettoyés avec de l'eau.

**CONSEILS UTILES POUR L'UTILISATEUR:**

**N.B.:** Les renseignements fournis, d'après les résultats de nos expériences, sont précis et exacts. Les conditions d'utilisation échappant toutefois à notre contrôle, nous déclinons toute responsabilité quant aux avis et aux conseils fournis. Nous conseillons d'effectuer un essai d'application complet sur une petite surface pour s'assurer du résultat et notamment de l'adhérence, de la résistance et de l'aspect final. Parachever ensuite la décoration en gardant constamment sous contrôle les effets décoratifs obtenus car SABULADOR est composé de produits naturels et de résines spéciales qui réagissent selon le mode d'application. Chaque travail aura donc sa propre personnalité. Les teintes peuvent varier de 15% à 20% par rapport au catalogue et selon les lots. En cas de lots différents, finir le travail dans un angle, mélanger ensuite le produit restant avec le produit neuf dans un grand bidon avant de poursuivre l'application.

**N.B.:** Avant l'application regarder attentivement le tutoriel vidéo concernant l'Effet recherché.

**TXT**



## VALPAIN T S.p.A.

Via dell'Industria, 80 - 60020 POLVERIGI (AN) ITALY

Tel. +39 071 906383 (r.a.) - Fax +39 071 906384

www.valpaint.it - E-mail: info@valpaint.it

AZIENDA CERTIFICATA ISO 9001 ED ISO 14001 

## SHOW ROOM

Piazza Armando Diaz, 5 - 20121 MILANO (MI) - ITALY

## VALPAIN TUNISIE S.A.

Zone Industrielle Zaghuan - 1100 ZAGHOUAN - TUNISIE

Tel. +216 71 940 134 / +216 72 681 051 Fax +216 71 940 138 / +216 72 681 071

E-mail: info@valpaint.tn

## 2° Stabilimento

43 Rue Des Entrepreneurs - 2035 CHARGUIA 2 - TUNISIE

Tel. +216 71 940134 / +216 71 940136 Fax +216 71 940138

E-mail: info@valpaint.tn

## VALPAIN T DESIGN D.O.O.

Dobrinjska do 27 - 71000 SARAJEVO - BOSNIA E HERZEGOVINA

Tel. +387 33 626134 Fax +387 33 761115

E-mail: valpaint@bih.net.ba

## Altro Punto Vendita:

V Proleterske Brigade, 255 - 81000 PODGORICA - MONTENEGRO

Tel./Fax +382 20 656938

E-mail: info@valpaint-design.com

## Altro Punto Vendita:

Ilica, 408 - 10000 ZAGREB - CROATIA

Tel./Fax. +385 1 379 4918

E-mail: info@valpaint-design.hr

## VALPAIN T ESPANA S.L.

Avenida Pedernales, 30 - 09195 VILLAGONZALO PEDERNALES - BURGOS - ESPAÑA

Tel. +34 93 6382645 Fax +34 93 6382735

E-mail: info@valpaint.es



VALPAINI®



VIDEO

SABULADOR

SABULADOR