

Roccó<sup>®</sup>

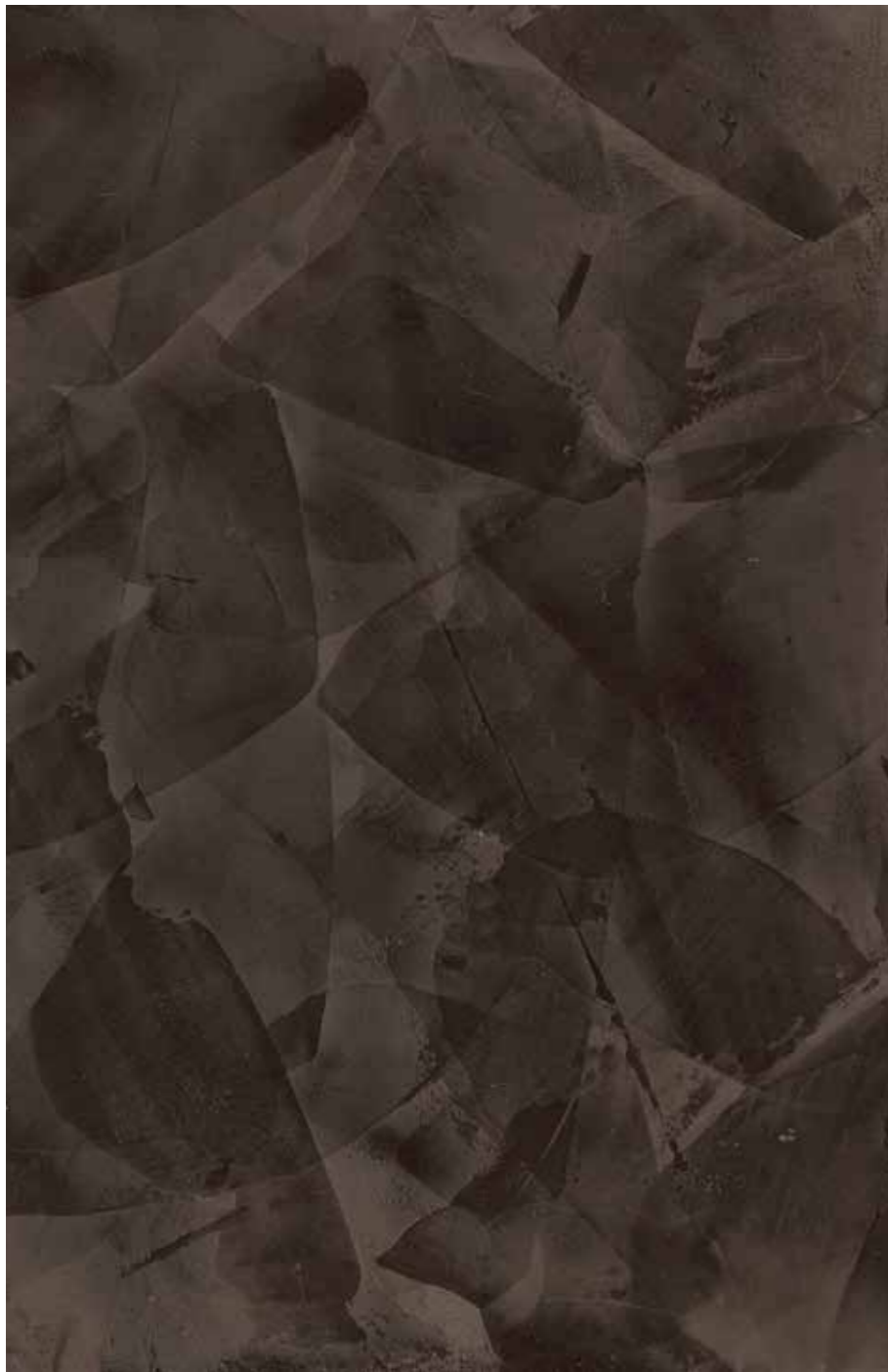
*Stucco Veneziano &  
Grassello di Calce*

VALPAIN<sup>®</sup>

Rococò®  
*Stucco Veneziano &  
Grassello di Calce*

*L'Arte dello Stucco Veneziano nella sua enfatica bellezza  
racchiude in sé la spiritualità e la concretezza della Decorazione*





STUCCO VENEZIANO 1000 LUCIDO DIRETTO Col. 496 A



EFFETTO CLASSICO

STUCCO VENEZIANO 500 ALLA CALCE Col. 496 D





STUCCO VENEZIANO 800 Col. 448 A



EFFETTO CLASSICO

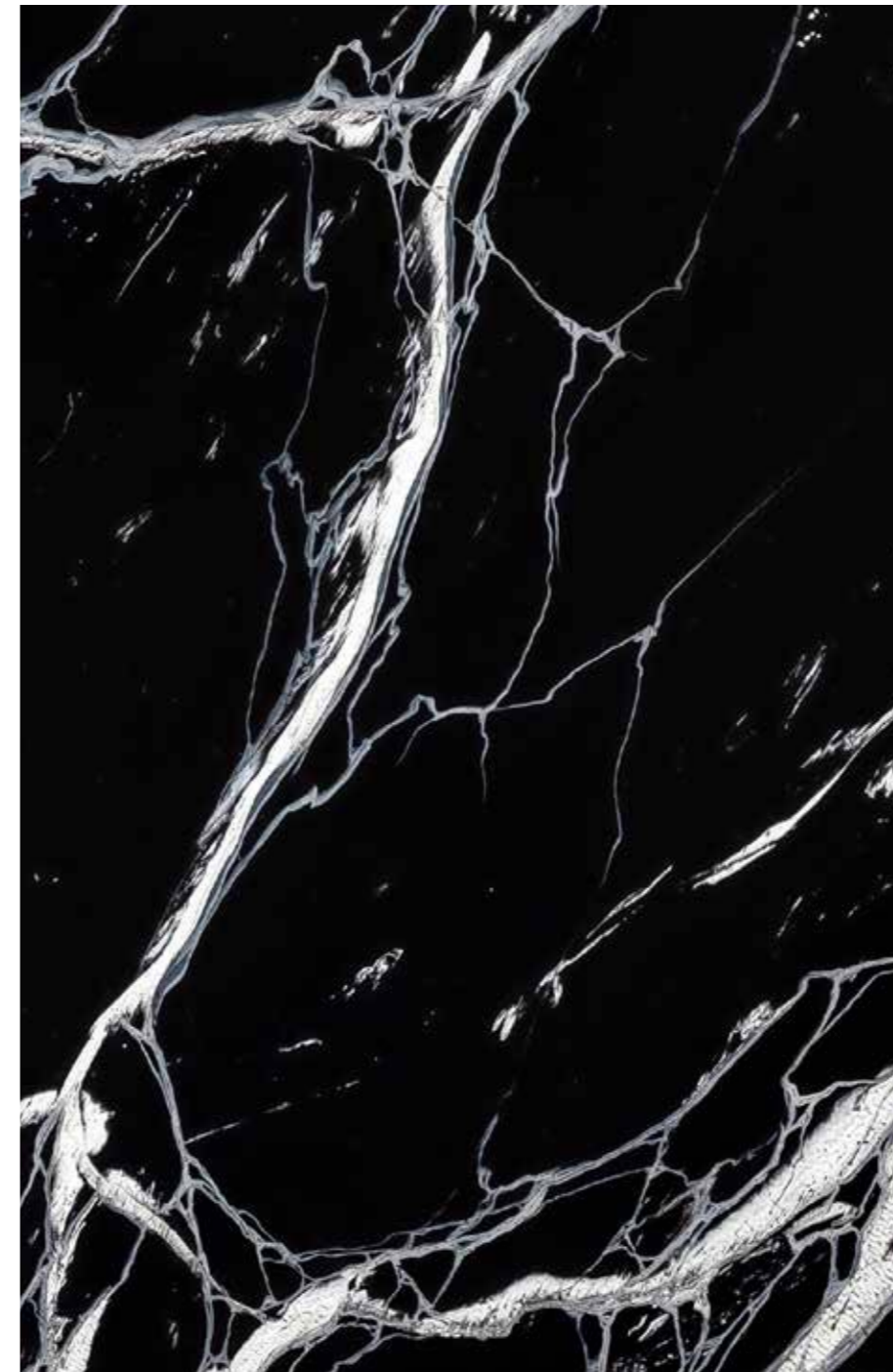
GRASSELLO DI CALCE Col. 448 D



EFFETTO MARMO POLICROMATICO



STUCCO VENEZIANO 1000 LUCIDO DIRETTO



STUCCO VENEZIANO 1000 LUCIDO DIRETTO

EFFETTO MARMO MONOCROMATICO





451 A



451 B



451 C



451 D



BIANCO



**Forza Elegante**

Toni neutri e profondi che evocano solidità e stile contemporaneo. I grigi freddi e le sfumature antracite creano superfici dinamiche, raffinate e luminose.

**Elegant Strength**

Deep neutral tones evoke solidity and contemporary style. Cool greys and anthracite shades create refined, dynamic, luminous surfaces.



448 D



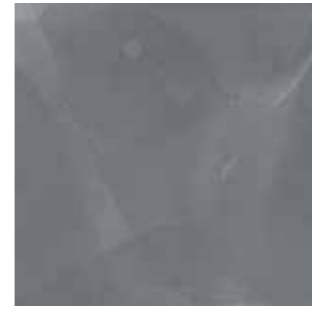
478 D



449 D



448 C



478 C



449 C



448 B



478 B



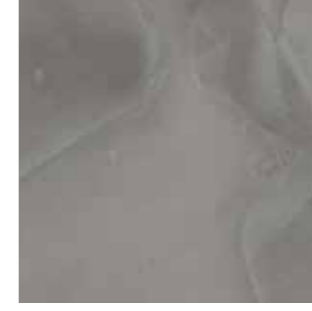
449 B



448 A



478 A



449 A





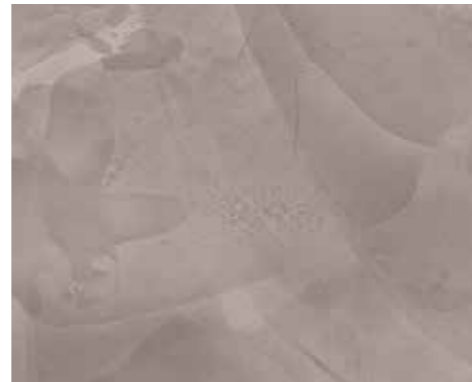
496 A



496 B



496 C



496 D



**Geometrie Armoniose**

I tortora ed i cipria raccontano una bellezza essenziale, valorizzata dal riflesso mutevole del prodotto. Ogni sfumatura trasmette calma, eleganza e armonia senza tempo.

**Harmonious Geometries**

*Dove gray and powder pink convey an essential beauty, enhanced by changing reflections. Every shade conveys calm, elegance, and timeless harmony.*



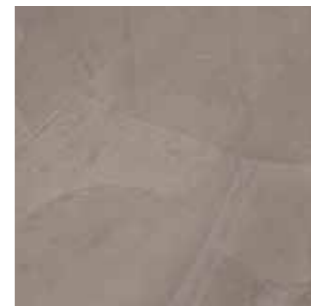
467 D



495 D



470 D



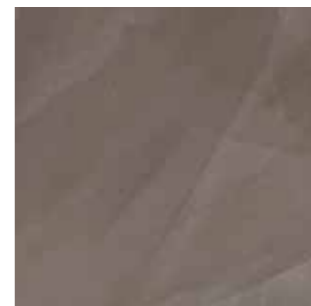
467 C



495 C



470 C



467 B



495 B



470 B



467 A



495 A



470 A



498 A



498 B



498 C



498 D

### Toni della Natura

Beige, rosati e bruni si combinano in una gamma calda e naturale. Queste finiture aggiungono profondità e morbidezza visiva, ideale per interni intimi e rilassanti.

### Shades of Nature

Beige, pink, and brown colors are combined in a natural warm chromatic range. The finishes add depth and visual softness to create intimate, relaxing interiors.



497 D



475 D



456 D



497 C



475 C



456 C



497 B



475 B



456 B



497 A



475 A



456 A



497 C



469 A



469 B



469 C



469 D



**Tonalità del Benessere**

Una selezione di colori solari e ariosi che spaziano dal beige chiaro all'ocra tenue. Lo Stucco Veneziano regala un effetto luminoso e avvolgente, perfetto per atmosfere serene e accoglienti.

**Shades of Wellbeing**

The range of bright, airy colors goes from light beige to mild ochre. Stucco Veneziano creates a cozy, luminous effect that is perfect for harmonious, welcoming atmospheres.



431 C



455 D



435 D



431 D



455 C



435 C



431 C



455 B



435 B



431 B



455 A



435 A



431 A



499 A



499 B



499 C



499 D

### Sfumature di Calore

Una palette di rosati, terracotta e cipria che dona vitalità e personalità agli ambienti. Le finiture lucide creano superfici vibranti e sofisticate, capaci di scaldare lo spazio con eleganza.

### Shades of Warmth

The chromatic palette of pink, terracotta, and dusty colors gives vitality and personality to any room. The glossy finishes create vibrant and sophisticated surfaces in a warm, elegant space.



471 D



437 D



433 D



471 C



437 C



433 C



471 B



437 B



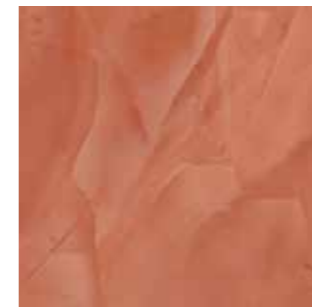
433 B



471 A



437 A



433 A





531 A



531 B



531 C



531 D



**Energia e Vitalità**

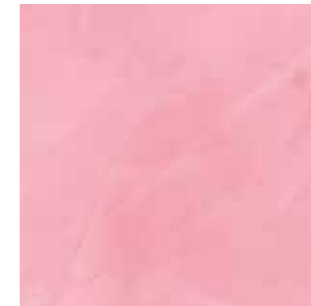
Toni vivaci di rosso, corallo e giallo si alternano con dinamismo. La brillantezza dello Stucco Veneziano valorizza ogni sfumatura, rendendo le pareti protagoniste di ambienti creativi, luminosi e d'impatto.

**Energy and Vitality**

Bright shades of red, coral, and yellow alternate dynamically. The brilliance of Stucco Veneziano enhances every shade, converting the walls into the protagonist of strikingly creative bright settings.



439 A



439 D



440 D



530 D



439 C



440 C



530 C



439 B



440 B



530 B



439 A



440 A



530 A



466 A



466 B



466 C



466 D



**Equilibrio Cromatico**

Grigi desaturati, verdi salvia e beige polverosi costruiscono una palette sobria e sofisticata per ambienti minimal dal gusto naturale.

**Chromatic Balance**

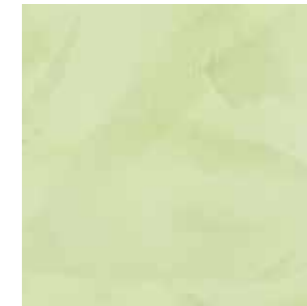
Desaturated grays, sage greens and dusty beiges create a sober and sophisticated palette for minimal environments with a natural taste.



533 D



532 D



463 D



533 C



532 C



463 C



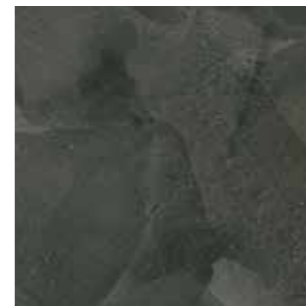
533 B



532 B



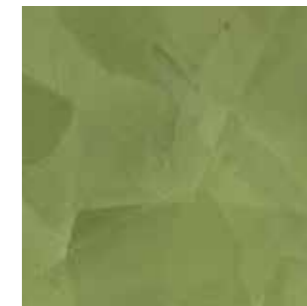
463 B



533 A



532 A



463 A



476 A



476 B



476 C



476 D

**Freschezza Naturale**

Verdi chiari, turchesi e gialli sabbia disegnano una gamma luminosa ed ariosa. Perfetti per spazi rigeneranti e leggeri.

**Natural Freshness**

Light greens, turquoise, and sandy yellows create a bright, airy chromatic range. It is the perfect solution for light and regenerating spaces.



453 D



535 D



534 D



453 C



535 C



534 C



453 B



535 B



534 B



453 A



535 A



534 A



534 C



536 A



536 B



536 C



536 D



**Profondità Cromatica**

Blu cielo, acquamarina e oltremare compongono una palette fresca e suggestiva, creando ambienti intensi e raffinati, carichi di energia e movimento.

**Chromatic Depth**

Sky blue, aquamarine and ultramarine make up a fresh and evocative palette, creating intense and refined environments, full of energy and movement.



446 D



428 D



447 D



446 C



428 C



447 C



446 B



428 B



447 B



446 A



428 A



447 A

**Suggerzioni Fiorite**

Lilla, malva e viola si alternano in una composizione poetica e sofisticata. Una gamma evocativa per spazi unici, emozionanti e pieni di charme.

**Floral Suggestions**

Lilac, mauve, and purple alternate in a sophisticated poetic composition. It is an evocative range for unique, exciting, and charming spaces.



429 A



429 B



429 C



429 D



461 D



461 C



461 B



461 A



537 D



537 C



537 B



537 A



538 D



538 C



538 B



538 A



537 D

<b>LT. 1</b>	<b>LT. 4</b>	<b>LT. 12</b>
<b>A</b> ROCOCO' STUCCO VENEZIANO / ROCOCO' GRASSELLO DI CALCE + COLORI' (80 ML.)	<b>A</b> ROCOCO' STUCCO VENEZIANO / ROCOCO' GRASSELLO DI CALCE + COLORI' (320 ML.)	<b>A</b> ROCOCO' STUCCO VENEZIANO / ROCOCO' GRASSELLO DI CALCE + COLORI' (2 X 480 ML.)
<b>B</b> ROCOCO' STUCCO VENEZIANO / ROCOCO' GRASSELLO DI CALCE + COLORI' (40 ML.)	<b>B</b> ROCOCO' STUCCO VENEZIANO / ROCOCO' GRASSELLO DI CALCE + COLORI' (160 ML.)	<b>B</b> ROCOCO' STUCCO VENEZIANO / ROCOCO' GRASSELLO DI CALCE + COLORI' (480 ML.)
<b>C</b> ROCOCO' STUCCO VENEZIANO / ROCOCO' GRASSELLO DI CALCE + COLORI' (20 ML.)	<b>C</b> ROCOCO' STUCCO VENEZIANO / ROCOCO' GRASSELLO DI CALCE + COLORI' (80 ML.)	<b>C</b> ROCOCO' STUCCO VENEZIANO / ROCOCO' GRASSELLO DI CALCE + COLORI' (240 ML.)
<b>D</b> ROCOCO' STUCCO VENEZIANO / ROCOCO' GRASSELLO DI CALCE + COLORI' (5 ML.)	<b>D</b> ROCOCO' STUCCO VENEZIANO / ROCOCO' GRASSELLO DI CALCE + COLORI' (20 ML.)	<b>D</b> ROCOCO' STUCCO VENEZIANO / ROCOCO' GRASSELLO DI CALCE + COLORI' (60 ML.)



COLORAZIONE

<b>STUCCO VENEZIANO 500 ALLA CALCE</b>	<b>STUCCO VENEZIANO 800</b>	<b>STUCCO VENEZIANO 1000 LUCIDO DIRETTO</b>	<b>GRASSELLO DI CALCE</b>
<b>TIPOLOGIA:</b> Rivestimento murale minerale naturale a base calce <b>APPLICAZIONE:</b> Frattone Inox PV 43 o PV 44 o PV 45 per l'Effetto Antico - Spatola Inox PV 39 o PV 40 per l'Effetto Classico <b>NUMERO DI PASSAGGI:</b> 2 (o più) <b>RESA:</b> 3 - 4 mq/LT su supporti lisci <b>ASPETTO ESTETICO:</b> Semilucido (senza la successiva lucidatura) <b>LUCIDATURA:</b> Con Spatola Inox, Frattone Inox o Carta Microfine 2000 <b>LAVABILITA':</b> Con 1 o 2 strati sottili di CERA LUCIDANTE 370 (al solvente) o CERA LUCIDANTE 420 (all'acqua) per conferire maggiore lavabilità e per rendere più lucido il supporto	<b>TIPOLOGIA:</b> Rivestimento murale minerale sintetico <b>APPLICAZIONE:</b> Frattone Inox PV 43 o PV 44 o PV 45 per l'Effetto Antico - Spatola Inox PV 39 o PV 40 per l'Effetto Classico <b>NUMERO DI PASSAGGI:</b> 2 (o più) <b>RESA:</b> 3 - 4 mq/LT su supporti lisci <b>ASPETTO ESTETICO:</b> Semilucido (senza la successiva lucidatura) <b>LUCIDATURA:</b> Con Spatola Inox, Frattone Inox o Carta Microfine 2000 <b>LAVABILITA':</b> Con 1 o 2 strati sottili di CERA LUCIDANTE 370 (al solvente) o CERA LUCIDANTE 420 (all'acqua) per rendere semi-lavabile ed ancora più lucido il supporto	<b>TIPOLOGIA:</b> Rivestimento murale minerale sintetico autolucidante <b>APPLICAZIONE:</b> Frattone Inox PV 43 o PV 44 o PV 45 per l'Effetto Lucido Antico <b>NUMERO DI PASSAGGI:</b> 2 (o più) <b>RESA:</b> 8 - 9 mq/LT su supporti lisci <b>ASPETTO ESTETICO:</b> Semilucido (senza la successiva lucidatura) <b>LUCIDATURA:</b> Con Frattone Inox <b>LAVABILITA':</b> Con 1 o 2 strati sottili di CERALUCIDANTE 370 (al solvente) o CERA LUCIDANTE 420 (all'acqua) per rendere semi-lavabile il supporto	<b>TIPOLOGIA:</b> Rivestimento murale minerale naturale a base calce <b>APPLICAZIONE:</b> Frattone Inox PV 43 o PV 44 o PV 45 per l'Effetto Antico <b>NUMERO DI PASSAGGI:</b> 2 (o più) <b>RESA:</b> 3 - 4 mq/LT su supporti lisci <b>ASPETTO ESTETICO:</b> Semilucido <b>LUCIDATURA:</b> // <b>LAVABILITA':</b> Trascorsi 15 giorni dall'applicazione il prodotto risulta semi-lavabile, per conferire maggiore lavabilità applicare 1 o 2 strati sottili di CERA LUCIDANTE 370 (al solvente) o CERA LUCIDANTE 420 (all'acqua)

**T** ROCOCO' STUCCO VENEZIANO e ROCOCO' GRASSELLO DI CALCE sono dei rivestimenti per interno dotati di ottima resistenza, buona stabilità cromatica nel tempo ed elevata traspirabilità, che li rendono particolarmente adatti ad impreziosire e decorare superfici di rilevante importanza artistica e storica.

**CARATTERISTICHE:** Per ottenere i colori del catalogo occorre aggiungere la relativa quantità di pasta colorante, denominata COLORI'. In alternativa si può colorare con il Sistema Tintometrico VALCLONE.

**APPLICAZIONE: 1) Effetto Lucido Antico con STUCCO VENEZIANO 1000 LUCIDO DIRETTO:** Stendere il ROCOCO' STUCCO VENEZIANO 1000 LUCIDO DIRETTO con Frattone Inox PV 43 o PV 44 o PV 45 rendendo la superficie liscia e compatta. Dopo circa 6 ore a 20°C carteggiare bene e procedere con la stesura del ROCOCO' STUCCO VENEZIANO 1000 LUCIDO DIRETTO con spatolate irregolari, lunghe 6 - 10 cm e distanti l'una dall'altra 4 - 6 cm, su tutto il supporto da trattare.

Dopo circa 1 ora a 20°C ripartire dall'inizio della superficie decorata con la prima mano, applicando spatolate come prima descritte, però a chiusura del supporto, in modo che ogni spatolata vada a sovrapporsi parzialmente alle precedenti. Quando il prodotto è quasi asciutto, ripassarlo con spatolate in tutte le direzioni facendo pressione sul supporto e continuando a spatolare il prodotto fino ad ottenere una superficie lucida anche a specchio.

**2) Effetto Classico ed Effetto Antico con STUCCO VENEZIANO 500 o STUCCO VENEZIANO 800:** Stendere il ROCOCO' STUCCO VENEZIANO 500 ALLA CALCE o il ROCOCO' STUCCO VENEZIANO 800 con Frattone Inox PV 43 o PV 44 o PV 45, rendendo la superficie liscia e compatta. Dopo circa 8 ore a 20°C carteggiare bene e procedere con la stesura del ROCOCO' STUCCO VENEZIANO 500 o 800 con spatolate a piacere. Per ottenere l'Effetto Classico usare la Spatola Inox PV 39 o PV 40, da 6 - 8 cm, mentre per l'Effetto Antico usare il Frattone Inox di misura a piacere in base al disegno finale che si vuole ottenere.

Nell'Effetto Classico applicare il prodotto, con la Spatola Inox, mediate spatolate irregolari lunghe 2 - 4 cm e distanti l'una dall'altra 2 - 3 cm, stendendo il materiale in senso orizzontale o verticale e con la stessa Spatola togliere il prodotto nel verso opposto rispetto a quello usato per stenderlo, su tutto il supporto da trattare. Per ottenere invece l'Effetto Antico applicare il prodotto con il Frattone Inox con spatolate irregolari lunghe 8 - 12 cm e distanti l'una dall'altra 2 - 3 cm, ed utilizzando la stessa tecnica applicativa sopradescritta per l'effetto classico.

Dopo circa 1 ora a 20°C, sia per l'Effetto Classico che Antico, ripartire dall'inizio della superficie decorata con la prima mano, applicando spatolate come prima descritte, però a chiusura del supporto, in modo che ogni spatolata vada a sovrapporsi in parte alle precedenti ed ottenere quindi una superficie Classica o Antica entrambe semilucide.

**3) Effetto Antico con GRASSELLO DI CALCE:** Stendere il ROCOCO' GRASSELLO DI CALCE con Frattone Inox PV 43 o PV 44 o PV 45, rendendo la superficie liscia e compatta. Dopo circa 6 ore a 20°C carteggiare bene e procedere con la stesura del ROCOCO' GRASSELLO DI CALCE con spatolate irregolari, lunghe 6 - 10 cm e distanti l'una dall'altra 4 - 6 cm, su tutto il supporto da trattare. Dopo circa 1 ora a 20°C ripartire dall'inizio della superficie decorata con la prima mano, applicando spatolate come prima descritte, però a chiusura del supporto, in modo che ogni spatolata vada a sovrapporsi in parte alle precedenti. In questo modo si avrà l'Effetto Antico semilucido.

#### PROTEZIONE E LUCIDATURA:

**a)** ROCOCO' STUCCO VENEZIANO 500 ALLA CALCE ed il ROCOCO' STUCCO VENEZIANO 800 possono essere resi lucidi lasciando il supporto con la Spatola o Frattone Inox ed esercitando una continua pressione sul prodotto ancora in tensione ed in fase di asciugatura, fino ad ottenere la lucidità desiderata. Mentre il ROCOCO' STUCCO VENEZIANO 1000 LUCIDO DIRETTO può anche diventare lucido a specchio sempre con il Frattone Inox sul prodotto già asciutto.

In alternativa è possibile lucidare, solo il ROCOCO' STUCCO VENEZIANO 500 ALLA CALCE ed il ROCOCO' STUCCO VENEZIANO 800, a prodotto asciutto, con Carta Microfine 2000, con movimenti rotatori ed esercitando sempre una pressione sul supporto.

**b)** Per rendere semi-lavabile ed ancora più lucido il ROCOCO' STUCCO VENEZIANO 800 ed il ROCOCO' STUCCO VENEZIANO 1000 LUCIDO DIRETTO, va applicato uno strato leggero di CERA LUCIDANTE 370 (al solvente) oppure la CERA LUCIDANTE 420 ALL'ACQUA. Per il ROCOCO' STUCCO VENEZIANO 500 ALLA CALCE occorre la CERA LUCIDANTE 370 o 420 solo per renderlo maggiormente lavabile

e più lucido.

**c) ROCOCO' GRASSELLO DI CALCE** diventa semi-lavabile dopo 15 giorni dall'applicazione. Per conferire una maggiore lavabilità applicare uno o due strati di CERA LUCIDANTE 370 (al solvente) o CERA LUCIDANTE 420 ALL'ACQUA.

**N.B.:** Quando la CERA è asciutta, dopo circa 3 - 4 ore a 20°C, il supporto rimane ancora opaco. Per portarlo a lucido, passare un Panno di Lana con movimenti rotatori ed esercitando pressione sul supporto, fino ad ottenere la lucidità desiderata.

#### PREPARAZIONE DEL SUPPORTO:

**Supporti nuovi:** stuccare adeguatamente la superficie da trattare, dove necessario, con stucco idoneo. Ad essiccazione avvenuta, carteggiare ed applicare una mano di PRIMER 1200 diluito al 15 - 20% con acqua. Dopo 4 ore circa a 20°C, procedere con l'applicazione del ROCOCO' STUCCO VENEZIANO o ROCOCO' GRASSELLO DI CALCE.

**Supporti vecchi:** eliminare le vecchie pitture mal ancorate o sfarinanti e lavare con saponi adeguati. Successivamente applicare, come fissativo, una mano di PRIMER 1200 diluito al 50% con acqua. Dopo circa 4 ore a 20°C applicare una seconda mano di PRIMER 1200 diluito al 20 - 30% con acqua. Invece se le superfici sono sane e non sfarinanti, applicare solo una mano di PRIMER 1200 diluito al 20 - 30% con acqua. Dopo 4 ore a 20°C, provvedere con l'applicazione del STUCCO VENEZIANO e ROCOCO' GRASSELLO DI CALCE.

#### DATI TECNICI:

**Diluizione:** sono tutti pronti all'uso tranne il PRIMER 1200 che va diluito al 15 - 20% con acqua per i supporti nuovi ed al 50% se usato come fissativo. Invece su supporti vecchi ma sani e non sfarinati va diluito al 20 - 30% sempre con acqua. **Resa:** PRIMER 1200 circa LT. 1 per 8 - 10 mq una mano in base all'assorbimento del supporto; ROCOCO' STUCCO VENEZIANO 1000 LUCIDO DIRETTO circa LT. 1 per 7 - 8 mq su supporti lisci; ROCOCO' STUCCO VENEZIANO 500 ALLA CALCE e ROCOCO' STUCCO VENEZIANO 800 circa LT. 1 per 4 - 5 mq su supporti lisci; ROCOCO' GRASSELLO DI CALCE circa LT. 1 per 3 - 4 mq su supporti lisci; CERA LUCIDANTE 370 e CERA LUCIDANTE 420 ALL'ACQUA circa LT. 1 per 20 - 30 mq una mano. **Confezioni:** PRIMER 1200 è disponibile in confezioni da LT. 1 - 2,5 - 5 - 12; ROCOCO' STUCCO VENEZIANO 500 ALLA CALCE, ROCOCO' STUCCO VENEZIANO 800, ROCOCO' STUCCO VENEZIANO 1000 e ROCOCO' GRASSELLO DI CALCE sono forniti in confezioni da LT. 1 - 4 - 12; CERA LUCIDANTE 370 e 420 sono in confezioni da LT. 1 - 4; COLORI' sono da 80 ML e da 480 ML; **Temperatura per applicazione:** superiore a +10°C e inferiore a +30°C. **Essiccazione:** asciutto dopo 3 - 4 ore a 20°C. Indurisce dopo 24 ore in base alla temperatura dell'ambiente. **Resistenza:** dopo il completo indurimento, si ottiene una pellicola traspirante con buona resistenza agli urti ed alla normale abrasione. **Pulizia attrezzi:** con acqua e sapone a prodotto non essiccato; meccanicamente con prodotto essiccato. **Conservazione:** in latta ben chiusa, anche dopo l'uso, a temperatura superiore a +10°C e inferiore a +30°C.

#### NORME PARTICOLARI DI SICUREZZA:

Evitare il contatto diretto con la pelle, proteggere gli occhi ed il viso, in caso di contatto, lavare immediatamente ed abbondantemente con acqua e consultare il medico. Le attrezzature non devono essere lavate in corsi d'acqua, scarichi, ecc.

#### AVVERTENZE PER L'UTILIZZATORE:

**N.B.:** Le informazioni fornite, che risultano dalle nostre esperienze, sono esatte ed accurate. Tuttavia, non essendo le condizioni d'impiego sotto il nostro controllo, non ci assumiamo alcuna responsabilità per i consigli ed i suggerimenti forniti. Si consiglia di eseguire il ciclo applicativo completo su una piccola superficie per verificarne la perfetta riuscita ed in particolare modo l'ancoraggio, la resistenza e l'aspetto finale. Proseguire poi con la decorazione, controllando costantemente gli effetti decorativi ottenuti, poiché il ROCOCO' è composto da prodotti naturali e resine speciali che reagiscono a seconda delle modalità di applicazione. Quindi ogni lavoro acquisterà la propria personalizzazione. Le tinte possono variare, rispetto al catalogo, dal 15% al 20%, come pure tra una partita ed un'altra. Nel caso in cui le partite siano differenti, terminare il lavoro in un angolo, quindi mescolare il materiale rimanente e quello nuovo in un contenitore grande prima di proseguire con l'applicazione.

**ATTENZIONE: LA LINEA ROCOCO' SI COMPONE DI PRODOTTI PARTICOLARMENTE SENSIBILI ALLA MANO DELL'APPLICATORE. E' QUINDI CONSIGLIABILE CHE IL LAVORO VENGA INIZIATO E PORTATO A TERMINE DALLA STESSA PERSONA ONDE EVITARE DIFFORMITA' DI EFFETTO E DI COLORE.**

#### STUCCO VENEZIANO 500 ALLA CALCE

**TYPE:** Lime-based natural mineral wall coating

**APPLICATION:** PV 43, PV 44 or PV 45 stainless steel trowel for the Antique effect - PV 39 or PV 40 stainless steel spatula for the Classic effect

**NUMBER OF COATS:** 2 (or more)

**COVERAGE:** 4 - 5 m<sup>2</sup>/l on smooth surfaces

**AESTHETIC EFFECT:** Semi-glossy (without subsequent polishing)

**POLISHING:** With stainless steel spatula, stainless steel trowel or 200 micro-fine paper

**WASHABILITY:** With 1 or 2 thin layers of CERA LUCIDANTE 370 (solvent-based) or CERA LUCIDANTE 420 (water-based) to enhance the washability and gloss of the surface

#### STUCCO VENEZIANO 800

**TYPE:** Synthetic mineral wall coating

**APPLICATION:** PV 43, PV 44 or PV 45 stainless steel trowel for the Antique effect - PV 39 or PV 40 stainless steel spatula for the Classic effect

**NUMBER OF COATS:** 2 (or more)

**COVERAGE:** 4 - 5 m<sup>2</sup>/l on smooth surfaces

**AESTHETIC EFFECT:** Semi-glossy (without subsequent polishing)

**POLISHING:** With stainless steel spatula, stainless steel trowel or 200 micro-fine paper

**WASHABILITY:** With 1 or 2 thin layers of CERA LUCIDANTE 370 (solvent-based) or CERA LUCIDANTE 420 (water-based) to make the surface semi-washable and glossier

#### STUCCO VENEZIANO 1000 LUCIDO DIRETTO

**TYPE:** Synthetic self-polishing mineral wall coating

**APPLICATION:** PV 43, PV 44 or PV 45 stainless steel trowel for the Antique Glossy effect

**NUMBER OF COATS:** 2 (or more)

**COVERAGE:** 7 - 8 m<sup>2</sup>/l on smooth surfaces

**AESTHETIC EFFECT:** Glossy (without subsequent polishing)

**POLISHING:** With stainless steel trowel

**WASHABILITY:** With 1 or 2 thin layers of CERA LUCIDANTE 370 (solvent-based) or CERA LUCIDANTE 420 (water-based) to make the surface semi-washable SURFACE

#### GRASSELLO DI CALCE

**TYPE:** Lime-based natural mineral wall coating

**APPLICATION:** PV 43, PV 44 or PV 45 stainless steel trowel for the Antique effect

**NUMBER OF COATS:** 2 (or more)

**COVERAGE:** 3-4 m<sup>2</sup>/l on smooth surfaces

**AESTHETIC EFFECT:** Semi-glossy

**POLISHING:** / / /

**WASHABILITY:** The product is semi-washable 15 days after application; to make it more washable, apply 1 or 2 thin layers of CERA LUCIDANTE 370 (solvent-based) or CERA LUCIDANTE 420 (water-based)

**EN** ROCOCO' STUCCO VENEZIANO and ROCOCO' GRASSELLO DI CALCE are two coatings for interiors featuring excellent strength, good colour stability over time and high breathability, which make them particularly suitable for enhancing and decorating surfaces of considerable artistic and historical importance.

**CHARACTERISTICS:** To create the colours displayed in the catalogue, add the corresponding amount of COLORI' colouring paste. Alternatively, the VALCLONE Dispensing System may be used to achieve the desired colour.

**APPLICATION: 1) Antique Glossy effect with STUCCO VENEZIANO 1000 LUCIDO DIRETTO** using the PV 43, PV 44 or PV 45 stainless steel trowel and creating a smooth and compact surface. After roughly 6 hours at 20°C, sand the surface thoroughly and then apply ROCOCO' STUCCO VENEZIANO 1000 LUCIDO DIRETTO with irregular strokes 6 - 10 cm long and spaced 4 - 6 cm apart, over the entire surface to be treated. After roughly 1 hour at 20°C, start again from the beginning of the surface decorated with the first coat, applying strokes as described above but covering the surface so that each stroke partly overlaps those applied previously. When the product is almost dry, rework the surface in all directions by pressing on the surface and continue to apply the product with the trowel until obtaining a glossy or even reflective surface.

**2) Classic and Antique effect with STUCCO VENEZIANO 500 or STUCCO VENEZIANO 800:** apply ROCOCO' STUCCO VENEZIANO 500 ALLA CALCE or ROCOCO' STUCCO VENEZIANO 800 with a PV 43, PV 44 or PV 45 stainless steel trowel, creating a smooth and compact surface. After about 8 hours at 20°C, sand the surface thoroughly and then apply ROCOCO' STUCCO VENEZIANO 500 or 800 with spatula strokes at will. To obtain the Classic effect, use a PV 39 or PV 40 stainless steel spatula sized 6 - 8 cm, while for the Antique effect use a stainless steel trowel of any size, depending on the desired effect. For the Classic effect, apply the product using the stainless steel spatula with irregular strokes 2 - 4 cm long and spaced 2 - 3 cm apart, spreading the material horizontally or vertically; use the same spatula to remove the product by proceeding in the opposite direction to that of application, over the entire surface to be treated. To obtain the Antique effect, apply the product using the stainless steel trowel with irregular strokes 8 - 12 cm long and spaced 2 - 3 cm apart, using the same technique described above for the Classic effect. After roughly 1 hour at 20°C, for both the Classic and Antique effects, start again from the beginning of the surface decorated with the first coat, applying strokes as described above but covering the surface so that each stroke partly overlaps those applied previously, to achieve a semi-glossy Classic or Antique finish.

**3) Antique effect with GRASSELLO DI CALCE:** apply ROCOCO' GRASSELLO DI CALCE using the PV 43, PV 44 or PV 45 stainless steel trowel and creating a smooth and compact surface. After roughly 6 hours at 20°C, sand the surface thoroughly and then apply ROCOCO' GRASSELLO DI CALCE with irregular strokes 6 - 10 cm long and spaced 4 - 6 cm apart, over the entire surface to be treated. After roughly 1 hour at 20°C, start again from the beginning of the surface decorated with the first coat, applying strokes as described above but covering the surface so that each stroke partly overlaps those applied previously. The end result will be the semi-glossy Antique effect.

**POLISHING AND PROTECTION:**  
**a)** ROCOCO' STUCCO VENEZIANO 500 ALLA CALCE and ROCOCO' STUCCO VENEZIANO 800 can be given a glossy finish by smoothing the surface with a spatula or stainless steel trowel, and exerting continuous pressure on the product while it is still in the process of tightening and drying, until the desired gloss is achieved. In addition, ROCOCO' STUCCO VENEZIANO 1000 LUCIDO DIRETTO can also become glossy and reflective by using the stainless steel trowel on the dry product. Alternatively, ROCOCO' STUCCO VENEZIANO 500 ALLA CALCE and ROCOCO' STUCCO VENEZIANO 800 can be polished, with the product dry, using 2000 micro-fine sandpaper, by applying circular strokes and exerting pressure on the surface.

**b)** To make ROCOCO' STUCCO VENEZIANO 800 and ROCOCO' STUCCO VENEZIANO 1000 LUCIDO DIRETTO semi-washable and even glossier, a thin layer of CERA LUCIDANTE 370 (solvent-based) or CERA LUCIDANTE 420 ALL'ACQUA should be applied.

TXT




## VALPAIN T S.p.A.

Via dell'Industria, 80 - 60020 POLVERIGI (AN) ITALY

Tel. +39 071 906383 (r.a.) - Fax +39 071 906384

www.valpaint.it - E-mail: info@valpaint.it

AZIENDA CERTIFICATA ISO 9001 ED ISO 14001 

## SHOW ROOM

Piazza Armando Diaz, 5 - 20121 MILANO (MI) - ITALY

## VALPAIN TUNISIE S.A.

Zone Industrielle Zaghouan - 1100 ZAGHOUAN - TUNISIE

Tel. +216 71 940 134 / +216 72 681 051 Fax +216 71 940 138 / +216 72 681 071

E-mail: info@valpaint.tn

## 2° Stabilimento

43 Rue Des Entrepreneurs - 2035 CHARGUIA 2 - TUNISIE

Tel. +216 71 940134 / +216 71 940136 Fax +216 71 940138

E-mail: info@valpaint.tn

## VALPAIN T DESIGN D.O.O.

Dobrinjska do 27 - 71000 SARAJEVO - BOSNIA E HERZEGOVINA

Tel. +387 33 626134 Fax +387 33 761115

E-mail: valpaint@bih.net.ba

## Altro Punto Vendita:

V Proleterske Brigade, 255 - 81000 PODGORICA - MONTENEGRO

Tel./Fax +382 20 656938

E-mail: info@valpaint-design.com

## Altro Punto Vendita:

Ilica, 408 - 10000 ZAGREB - CROATIA

Tel./Fax. +385 1 379 4918

E-mail: info@valpaint-design.hr

## VALPAIN T ESPANA S.L.

Avenida Pedernales, 30 - 09195 VILLAGONZALO PEDERNALES - BURGOS - ESPAÑA

Tel. +34 93 6382645 Fax +34 93 6382735

E-mail: info@valpaint.es



6/25

# VALPAIN T



VALPAIN<sup>®</sup>



VIDEO