

KLONDIKE LIGHT<sup>®</sup>  
LIGHT

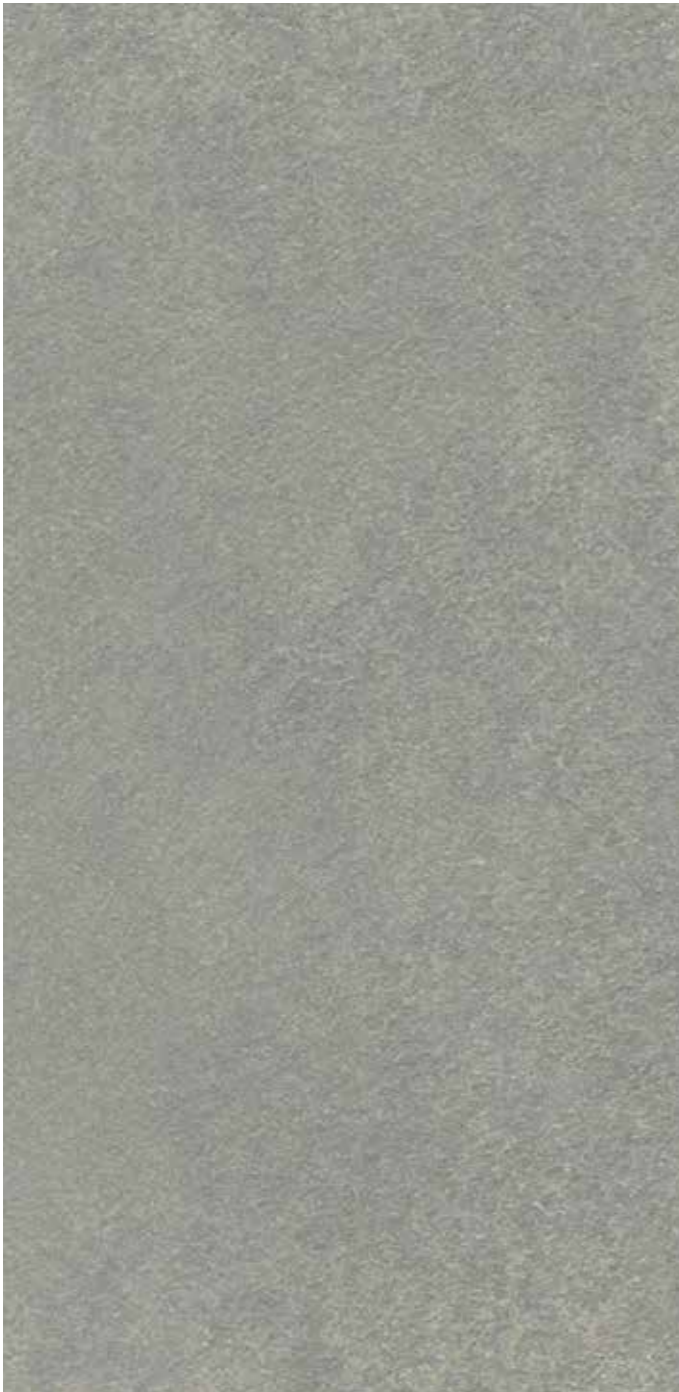
VALPAIN<sup>®</sup>

KLONDIKE LIGHT

KLONDIKE LIGHT

*Le superfici decorate con Klondike Light imprigioneranno preziosi frammenti metallici  
esaltando gli effetti Dorati o Argentati, ma allo stesso tempo Vellutati*





425 A + SILVER G 200 + STAR G 300



448 A + GOLD G 100 + STAR G 300



451 A + STAR G 300



469 A + SILVER G 200



467 A + SILVER G 200



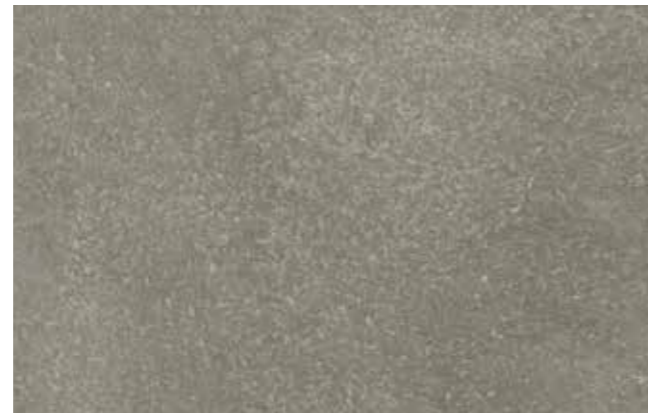
469 A + GOLD G 100



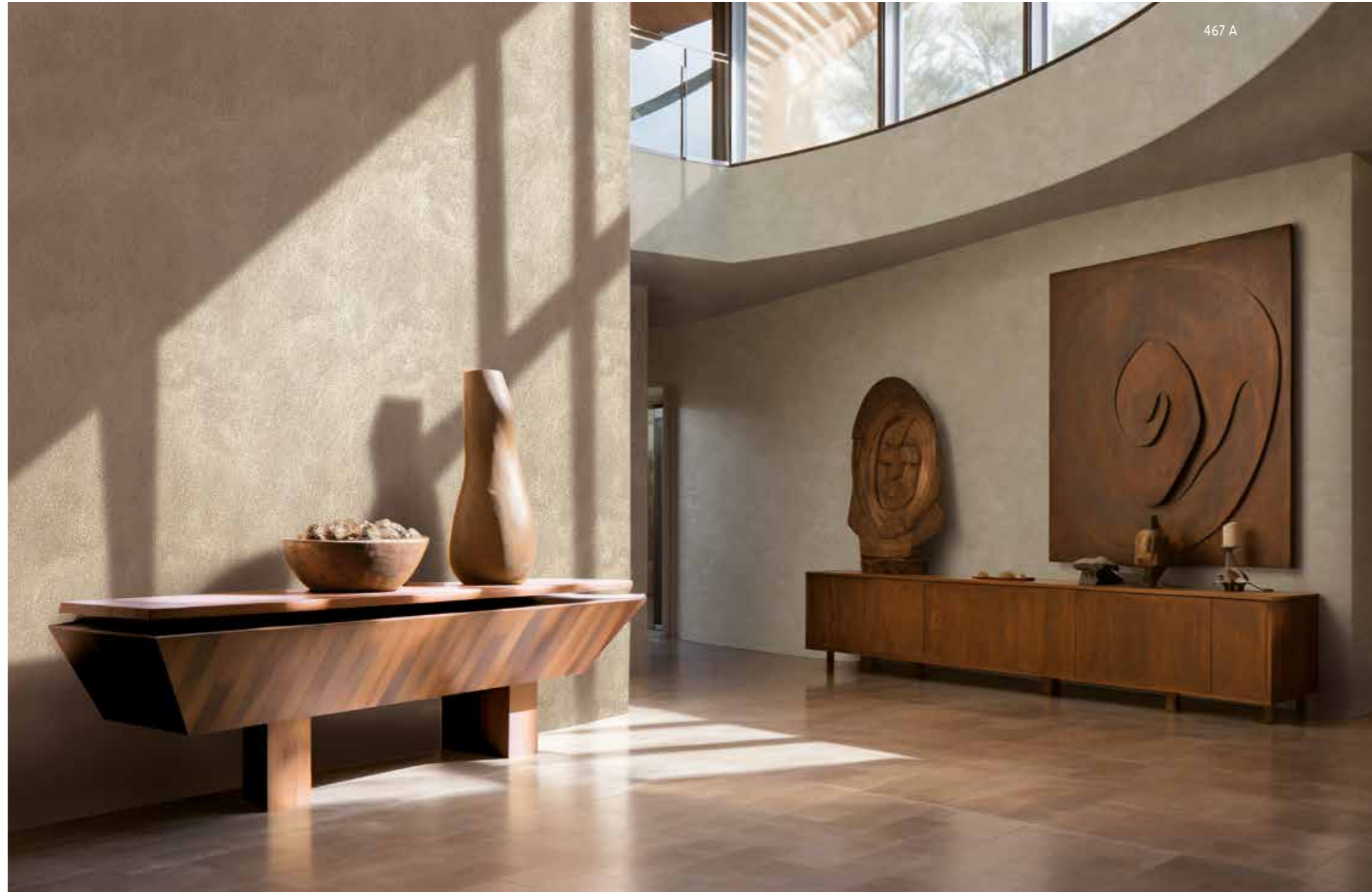
467 A + GOLD G 100



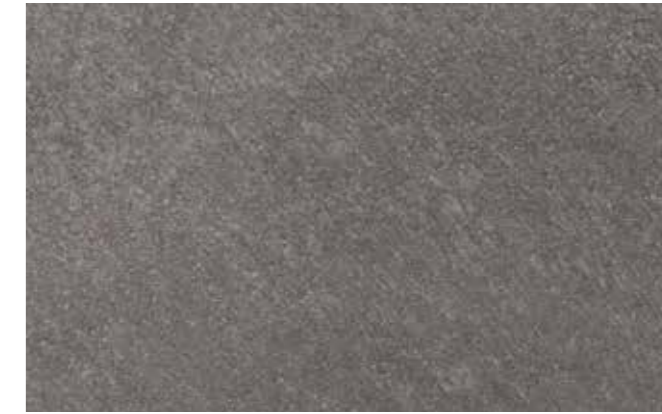
469 A



467 A



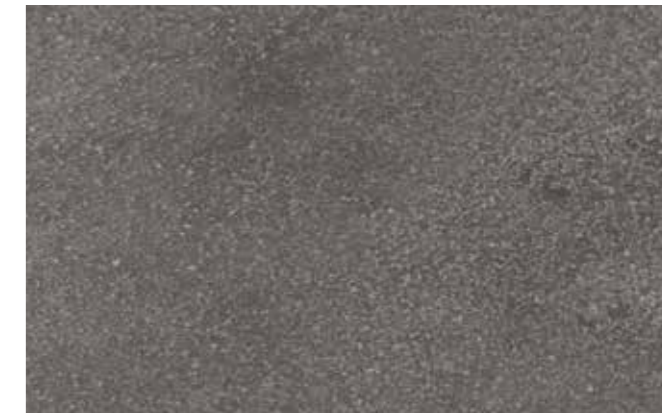
467 A



461 A + SILVER G 200



461 A + GOLD G 100



461 A



448 A + G 100



425 A + SILVER G 200



448 A + SILVER G 200



451 A + SILVER G 200



425 A + GOLD G 100



448 A + GOLD G 100



451 A + GOLD G 100



425 A



448 A



451 A



448 A



437 A + G 200



457 A + SILVER G 200



437 A + SILVER G 200



457 A + GOLD G 100



437 A + GOLD G 100



457 A



437 A



437 A + G 200



472 A + SILVER G 200



472 A + GOLD G 100



472 A



474 A + SILVER G 200



474 A + GOLD G 100



474 A



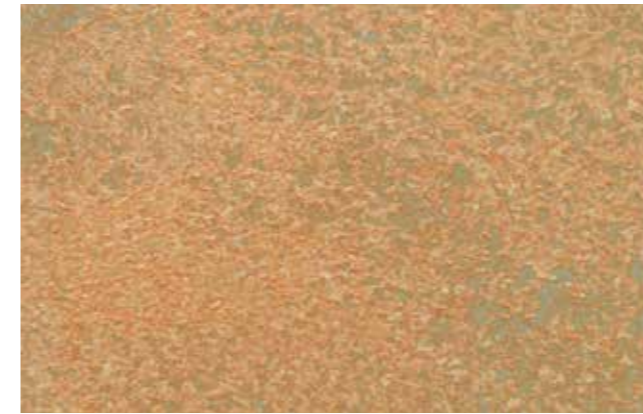
474 A



458 A + SILVER G 200



458 A + GOLD G 100



458 A



452 A + SILVER G 200



452 A + GOLD G 100



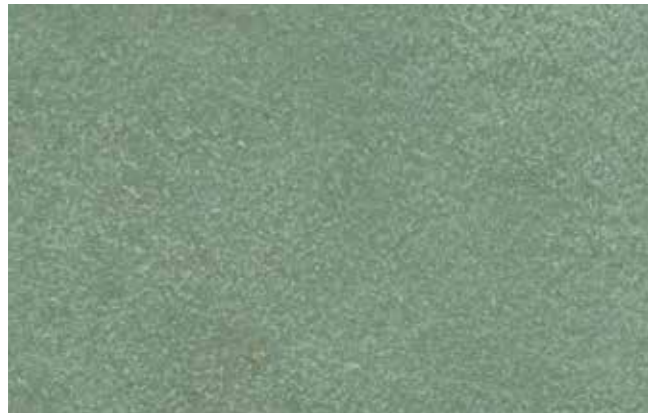
452 A



474 A



453 A + SILVER G 200



453 A + GOLD G 100



453 A



459 A + G 100



459 A + SILVER G 200



459 A + GOLD G 100



459 A



466 A + SILVER G 200



466 A + GOLD G 100



466 A



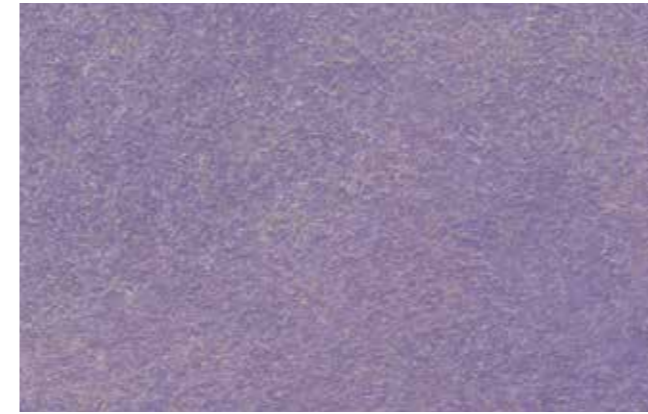
445 A + G 200



475 A + SILVER G 200



445 A + SILVER G 200



429 A + SILVER G 200



475 A + GOLD G 100



445 A + GOLD G 100



429 A + GOLD G 100



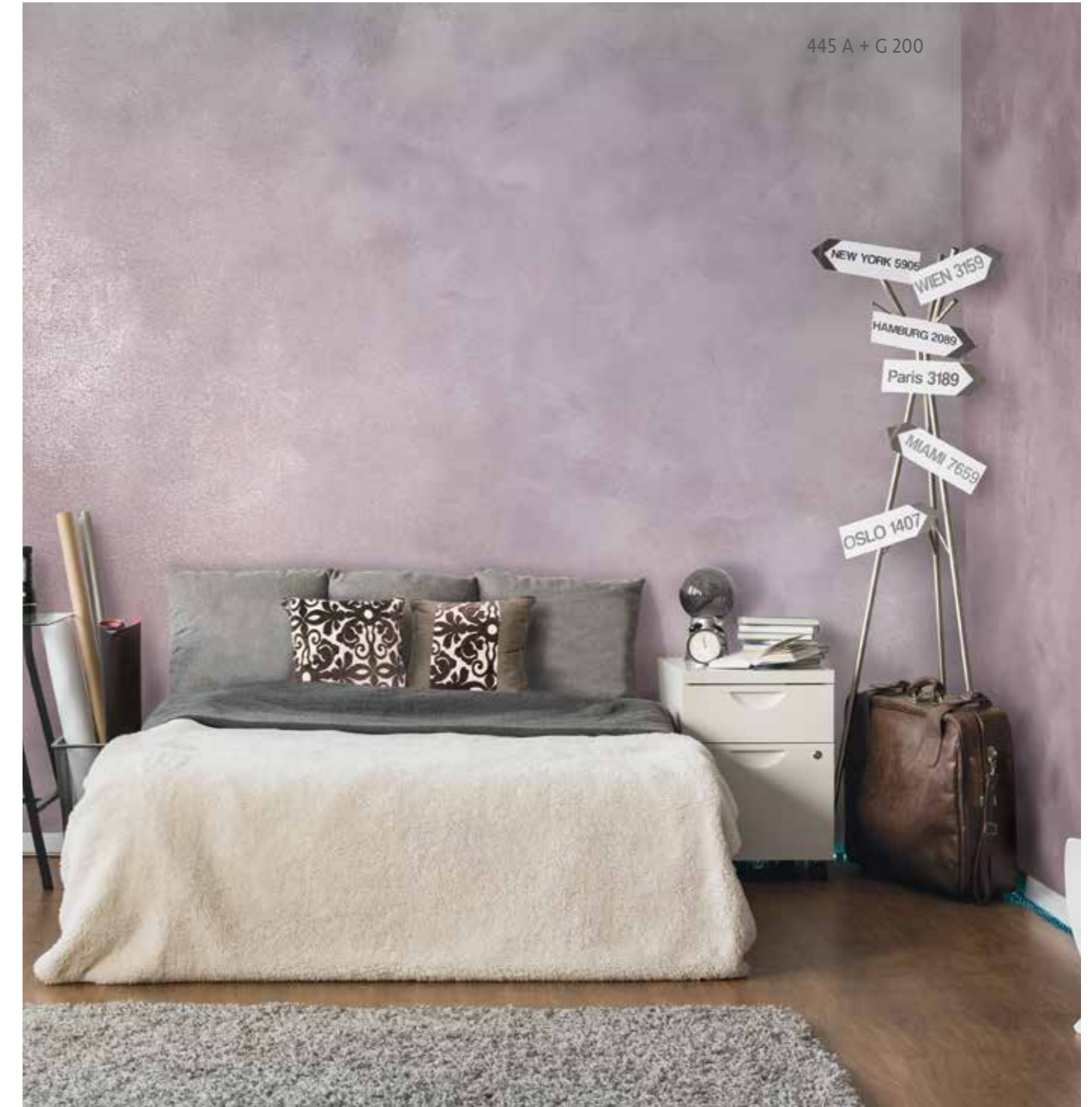
475 A



445 A



429 A



445 A + G 200



446 A + SILVER G 200



447 A + SILVER G 200



446 A + GOLD G 100



447 A + GOLD G 100



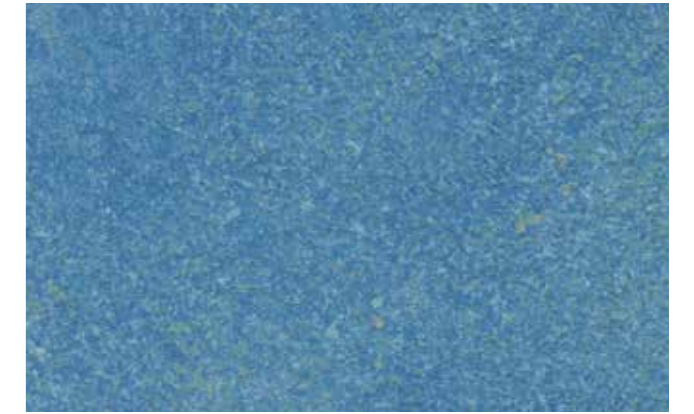
446 A



447 A



446 A + G 200



428 A + SILVER G 200



428 A + GOLD G 100



428 A

<p style="text-align: center;"><b>XXX A</b></p> <p>KLONDIKE LIGHT (LT. 1) + COLORI' (2 ML.) + (Optional) STAR G 300 ( LT. 0,100) KLONDIKE LIGHT (LT. 2,5) + COLORI' (5 ML.) + (Optional) STAR G 300 ( LT. 0,250)</p>	<p style="text-align: center;"><b>XXX A + GOLD G 100</b></p> <p>KLONDIKE LIGHT (LT. 1) + COLORI' (2 ML.) + GOLD G 100 (LT. 0,100) + (Optional) STAR G 300 ( LT. 0,100) KLONDIKE LIGHT (LT. 2,5) + COLORI' (5 ML.) + GOLD G 100 (LT. 0,250) + (Optional) STAR G 300 ( LT. 0,250)</p>	<p style="text-align: center;"><b>XXX A + SILVER G 200</b></p> <p>KLONDIKE LIGHT (LT. 1) + COLORI' (2 ML.) + SILVER G 200 (LT. 0,100) + (Optional) STAR G 300 ( LT. 0,100) KLONDIKE LIGHT (LT. 2,5) + COLORI' (5 ML.) + SILVER G 200 (LT. 0,250) + (Optional) STAR G 300 ( LT. 0,250)</p>
--	---	---

EFFETTO CLASSICO (a Spatola)



1) Primer 1000



2) Klondike Light



3) Klondike Light



EFFETTO CLASSICO (Pennello + Spatola)



1) Primer 1000



2) Klondike Light



3) Klondike Light



3) Klondike Light



**I**t'è una pittura all'acqua per interno tipicamente moderna e raffinata. Applicabile su svariati supporti, KLONDIKE LIGHT permette di realizzare habitat estremamente attuali con performance di colori e sfumature uniche. Le superfici decorate imprigionano preziosi frammenti metallici forgiati nella pittura che li incorpora mentre ne esalta gli effetti dorati, argentati ma allo stesso tempo vellutati. Il risultato ottenuto è perfetto: ambienti incorniciati da pareti metalliche che diventano autentici spazi contemporanei.

**CARATTERISTICHE:** Per ottenere i colori del catalogo occorre mescolare accuratamente il KLONDIKE LIGHT con l'esatta quantità di pasta colorante denominata COLORI': ML 5 per LT 2,5 di KLONDIKE LIGHT o ML 2 per LT 1 di KLONDIKE LIGHT. In alternativa si può colorare con il Sistema Tintometrico VALCLONE. Per avere poi le sfumature Dorate o Argentate è necessario aggiungere, all'interno del KLONDIKE LIGHT già colorato, l'ADDITIVO GOLD G 100 o l'ADDITIVO SILVER G 200 nelle seguenti quantità: LT 0,250 per LT 2,5 di KLONDIKE LIGHT o LT 0,100 per LT. 1 di KLONDIKE LIGHT. **N.B.:** Il KLONDIKE LIGHT va applicato entro 24 ore dalla colorazione per non perdere la stabilità.

**APPLICAZIONE:**

**1) Effetto Classico (a Spatola):** stendere il KLONDIKE LIGHT con il Frattone in Acciaio Inox PV 43 con spatolate irregolari lunghe 15 - 30 cm ed in tutte le direzioni lasciando sulla superficie un leggero strato irregolare di prodotto. Dopo circa 5 - 6 ore a 20°C applicare la seconda mano di KLONDIKE LIGHT con le stesse modalità sopra descritte per la prima mano. Attendere circa 1 ora a 20°C e ripassare la parte già trattata con lo stesso Frattone Inox PV 43 ma questa volta senza prodotto dando spatolate incrociate lunghe circa 15 - 20 cm in tutte le direzioni e con pressione in modo da schiacciare le particelle di colore che quindi si impiccoliscono e formano sfumature chiaro-scure.

**2) Effetto Classico (Pennello + Spatola):** l'Effetto Classico può essere ottenuto anche con il seguente ciclo applicativo. Intingere il Pennello PV 76 caricandolo bene di prodotto e stendere il KLONDIKE LIGHT con pennellate di lunghezza ridotta 8 - 15 cm ed in tutte le direzioni alternandole da destra verso sinistra e viceversa, dal basso verso l'alto e viceversa, lasciando un lieve strato di prodotto più o meno irregolare. Dopo circa 20 minuti a 20°C, con Frattone in Acciaio Inox PV 43, ma senza prodotto, lasciare il supporto decorato con spatolate in tutte le direzioni. Trascorse poi circa 5 - 6 ore a 20°C applicare, sempre con il Pennello PV 76, la seconda mano di KLONDIKE LIGHT con la stessa tecnica della prima. Attendere poi 1 ora circa a 20°C e ripassare, senza prodotto, la parte già trattata con il Frattone Inox PV 43 dando spatolate incrociate lunghe 15 - 20 cm in tutte le direzioni e con pressione in modo da schiacciare le particelle di colore che quindi si impiccoliscono e formano sfumature chiaro-scure.

**3) Effetto Pennellato:** intingere il Pennello PV 76 caricandolo bene di prodotto e stendere il KLONDIKE LIGHT con pennellate di lunghezza ridotta 8 - 15 cm ed in tutte le direzioni alternandole da destra verso sinistra e viceversa, dal basso verso l'alto e viceversa, lasciando un lieve strato di prodotto più o meno irregolare. Dopo circa 5 - 6 ore a 20°C applicare la seconda mano di KLONDIKE LIGHT con la stessa tecnica della prima. Attendere circa 1 ora a 20°C e ripassare la parte già trattata con il Pennello PV 76 però scarico di

prodotto e con movimenti incrociati ed in tutte le direzioni oltre ad esercitare una pressione sul supporto.

**N.B: L'Effetto Pennellato potrà risultare esteticamente molto diverso rispetto alle pastiglie del Catalogo che sono state invece applicate ad Effetto Classico.** In particolare il risultato estetico finale cambia molto quando si applica il KLONDIKE LIGHT + ADDITIVO GOLD G 100 o SILVER G 200. E' sempre consigliabile quindi effettuare una prova su una piccola superficie per verificare la perfetta riuscita prima di proseguire con la decorazione. EFFETTO CLASSICO STELLATO: Per avere dell'esclusive sfumature Stellate basta aggiungere al KLONDIKE LIGHT già colorato (con o senza ADDITIVO GOLD G 100 o SILVER G 200) l'ADDITIVO STAR G 300 nelle seguenti quantità: LT 0,250 per LT 2,5 di KLONDIKE LIGHT o LT 0,100 per LT. 1 di KLONDIKE LIGHT.

**NORME DI IMPIEGO: 4) Muri Vecchi.** Eliminare le vecchie pitture non ancorate e sfinanti e lavare con acqua e saponi adeguati. Successivamente stendere un fissativo idoneo al tipo di supporto. A completa essiccazione del fissativo applicare una mano di PRIMER 1000 e dopo 6 ore a 20°C, procedere con l'applicazione del KLONDIKE LIGHT come descritto al punto 1 o 2 o 3. **5) Muri Nuovi.** Pulire e se necessario stuccare adeguatamente la superficie da trattare. Ad essiccazione avvenuta, carteggiare quindi stendere una mano di fissativo idoneo al tipo di supporto. A completa essiccazione del fissativo applicare una mano di PRIMER 1000 e dopo 6 ore a 20°C, proseguire con l'applicazione del KLONDIKE LIGHT come riportato al punto 1 o 2 o 3.

**6) Legno, Vetro, Leghe Leggere, Ferro Verniciato.** Sgrassare bene il supporto, carteggiare bene la superficie per renderla liscia e pulita. Applicare una mano di primer adeguato alla natura del supporto, poi applicare una mano di PRIMER 1000. Dopo 6 ore a 20°C, procedere con l'applicazione del KLONDIKE LIGHT come descritto al punto 1 o 2 o 3.

**7) Ferro Nuovo (non trattato).** Sgrassare il supporto eliminando bene eventuali strati di ruggine, stendere una mano (o più) di antiruggine adeguata. Quando questa è essiccata applicare una mano di PRIMER 1000. Dopo 6 ore a 20°C, proseguire con l'applicazione del KLONDIKE LIGHT come riportato al punto 1 o 2 o 3.

**DATI TECNICI:**

**Diluizione:** PRIMER 1000, KLONDIKE LIGHT, ADDITIVO GOLD G 100, ADDITIVO SILVER G 200 ed ADDITIVO STAR G 300 sono tutti pronti all'uso.

**Resa:** KLONDIKE LIGHT circa LT. 1 per 5 - 6 mq per ciascun Effetto; PRIMER 1000 circa LT. 1 per 14 - 15 mq per una mano;

**Confezioni:** Il KLONDIKE LIGHT è disponibile in confezioni da LT. 1 e LT. 2,5; il PRIMER 1000 è fornito in confezioni da LT. 0,500 e LT. 1; l'ADDITIVO GOLD G 100, l'ADDITIVO SILVER G 200 e l'ADDITIVO STAR G 300 sono disponibili in confezioni da LT. 0,100 e LT. 0,250; il COLORI' è da ML. 80 e ML. 480.

**Temperatura per applicazione:** superiore a +5°C e inferiore a +30°C.

**Essiccazione:** fuori polvere dopo circa 3 ore a 20°C. Asciutto dopo 4 - 6 ore a 20°C. Indurisce dopo 24 ore in base alla temperatura dell'ambiente.

**Aspetto del prodotto:** satinato.



COLORAZIONE

**Resistenza:** dopo il completo indurimento, si ottiene una pellicola traspirante con buona resistenza agli urti ed alla normale abrasione.

**Lavabilità:** con acqua e comuni detersivi dopo 15 giorni dall'applicazione.

**Pulizia attrezzi:** con acqua e sapone.

**Conservazione:** in latta ben chiusa, anche dopo l'uso, a temperatura superiore a +10°C e inferiore a +30°C. **NORME PARTICOLARI DI SICUREZZA:** Evitare il contatto diretto con la pelle, proteggere gli occhi ed il viso, in caso di contatto, lavare immediatamente ed abbondantemente con acqua e consultare il medico. Le attrezzature non devono essere lavate in corsi d'acqua, scarichi, ecc.

**AVVERTENZE PER L'UTILIZZATORE:** Le informazioni fornite, per quanto risultano dalle nostre esperienze, sono esatte ed accurate. Tuttavia non essendo le condizioni d'impiego sotto il nostro controllo, non ci assumiamo alcuna responsabilità per i consigli ed i suggerimenti forniti. Si consiglia di eseguire il ciclo applicativo completo su una piccola parete per verificare la perfetta riuscita dopo di che proseguire con la decorazione controllando costantemente gli effetti decorativi ottenuti. Le tinte possono variare, rispetto al catalogo, dal 20% al 30% come pure tra applicatori diversi e pertanto è consigliato di effettuare una prova in piccolo prima di eseguire il lavoro. Ogni lavoro deve essere iniziato e portato a termine dalla stessa persona. Il fabbricante ed il distributore non si assumono nessuna responsabilità per eventuali diversità tra una partita o in caso di illeggibilità della stessa. Nel caso in cui le suddette siano differenti, onde evitare diversità di colore ad applicazione avvenuta, è necessario mescolare tutto il materiale in un contenitore grande prima di iniziare l'applicazione.

**Per ottenere il migliore risultato con il KLONDIKE LIGHT, lavorando in maniera veloce, si consiglia di utilizzare il Frattone in Acciaio Inox PV 43 o il Pennello PV 76 in base all'effetto estetico finale che si vuole ottenere.**

**EN** This is a typically modern and elegant water-based paint for indoor use. KLONDIKE LIGHT can be applied to a wide range of surfaces; thanks to its unique colours and shades, it may be used to create extremely on-trend living environments. The decorated surfaces capture the precious forged metal fragments incorporated in the paint, enhancing its velvety gold and silver effects. This achieves the perfect result: rooms are framed by metallic walls and become truly contemporary spaces. **CHARACTERISTICS:** To create the colours displayed in the catalogue, carefully mix KLONDIKE LIGHT with the exact quantity of COLORI' colouring paste required: 5 ml for 2.5 litres of KLONDIKE LIGHT, or 2 ml for 1 litre of KLONDIKE LIGHT. Alternatively, the VALCLONE paint-mixing system may be used to achieve the desired colour. To create the Gold or Silver effects, you will have to add GOLD ADDITIVE G 100 or SILVER ADDITIVE G 200 to the coloured KLONDIKE LIGHT product, in the following quantities: 250 ml for 2.5 litres of KLONDIKE LIGHT, or 100 ml for 1 litre of KLONDIKE LIGHT. **N.B.:** Apply KLONDIKE LIGHT within 24 hours of colouring to avoid it losing stability.

**APPLICATION:**

**1) Classic effect (using a Spatula):** apply KLONDIKE LIGHT with the PV 43 Stainless Steel Trowel, using uneven strokes between 15 - 30 cm long in all directions, leaving a light and uneven coating of product on the surface. After 5 - 6 hours at 20°C, apply the second coat of KLONDIKE LIGHT using the same method as for the first coat (described previously). Wait for approximately 1 hour at 20°C and go over the part which has already been treated, using the same PV 43 Stainless Steel Trowel but with no product, making criss-cross strokes approximately 15 - 20 cm long in all directions and exerting pressure so that the colour particles are crushed and made smaller, thus forming light and shade effects.

**2) Classic effect (Brush + Spatula):** the Classic effect can also be achieved using the following application cycle. Dip the PV 76 brush into the product, making sure it is well loaded, and apply KLONDIKE LIGHT using small brushstrokes 8 - 15 cm long in all directions, moving from right to left and vice-versa, and from bottom to top and vice-versa, leaving a light layer of product which is more or less uneven. After approximately 20 minutes at 20°C, use the PV 43 Stainless Steel Trowel (without any product) to smooth the decorated surface, working in all directions. Next, after approximately 5 - 6 hours at 20°C, apply the second coat of KLONDIKE LIGHT, still working with the PV 76 Brush and using the same technique as for the first coat. Wait for approximately 1 hour at 20°C and go over the part which has already been treated, using the PV 43 Stainless Steel Trowel (without any product) to make criss-cross strokes 15 - 20 cm long in all directions and exerting pressure so that the colour particles are crushed and made smaller, thus forming light and shade effects.

**3) Brushstroke effect:** dip the PV 76 brush into the product, making sure it is well loaded, and apply KLONDIKE LIGHT

using small brushstrokes 8 - 15 cm long in all directions, moving from right to left and vice-versa, and from bottom to top and vice-versa, leaving a light layer of product which is more or less uneven. After approximately 5 - 6 hours at 20°C, apply the second coat of KLONDIKE LIGHT, using the same technique as for the first coat. Wait for approximately 1 hour at 20°C and go over the part already treated with the PV 76 Brush but without any product, using criss-cross strokes in all directions and exerting pressure on the surface.

**N.B.: The end Brushstroke effect may appear very different in relation to the colour samples provided in the Catalogue, which were applied using the Classic effect method.** The end result varies in particular when KLONDIKE LIGHT + GOLD ADDITIVE G 100 or SILVER ADDITIVE G 200 is applied. It is therefore a good idea to test the product on a small surface first in order to ensure it is a success, after which the rest of the decoration procedure may be continued. **STARRY CLASSIC EFFECT:** For an exclusive Starry finish, simply add the STAR G 300 ADDITIVE to coloured KLONDIKE LIGHT (with or without the GOLD G 100 or SILVER G 200 ADDITIVE) in the following quantities: 250 ml for 2.5 litres of KLONDIKE LIGHT, or 100 ml for 1 litre of KLONDIKE LIGHT.

**INSTRUCTIONS FOR USE:**

**4) Old walls.** Remove old non-adhering and peeling paint and wash using water and a suitable soap product. Next, apply a fixative suited to the type of surface. When the fixative is completely dry, apply a coat of PRIMER 1000 and, after 6 hours at 20°C, proceed with the application of KLONDIKE LIGHT as described in point 1, 2 or 3.

**5) New walls.** Clean (and if necessary, fill) the surface you wish to paint. Once it is dry, sand the surface and apply a coat of suitable fixative. When the fixative is completely dry, apply a coat of PRIMER 1000 and, after 6 hours at 20°C, proceed with the application of KLONDIKE LIGHT as described in point 1, 2 or 3.

**6) Wood, glass, light alloys and painted iron.** Remove all grease from the surface and sand well, so that it is smooth and clean. Apply a coat of primer which is suited to that particular type of surface, then apply a coat of PRIMER 1000. After 6 hours at 20°C, proceed with the application of KLONDIKE LIGHT as described in point 1, 2 or 3.

**7) New iron (not treated).** Remove all grease and any layers of rust from the surface and apply one coat (or more) of a suitable anti-rust treatment. When this is completely dry, apply a coat of PRIMER 1000 and, after 6 hours at 20°C, proceed with the application of KLONDIKE LIGHT as described in point 1, 2 or 3.

**TECHNICAL DATA:**

**Dilution:** PRIMER 1000, KLONDIKE LIGHT, GOLD ADDITIVE G 100, SILVER ADDITIVE G 200 and STAR ADDITIVE G 300 are all ready to use.

**Coverage:** KLONDIKE LIGHT approximately 1 litre per 5 - 6 m² for each Effect; PRIMER 1000 approximately 1 litre per 14 - 15 m² for one coat.

**Packaging:** KLONDIKE LIGHT is available in 1-litre and 2.5-litre packs; PRIMER 1000 is supplied in 500 ml and 1-litre packs; GOLD ADDITIVE G 100, SILVER ADDITIVE G 200 and STAR ADDITIVE G 300 are available in 100 ml and 250 ml packs; COLORI' comes in 80 ml and 480 ml packs.

**Application temperature:** between +5°C and +30°C.

**Drying:** in a non-dusty environment for approximately 3 hours at 20°C. Dry after 4-6 hours at 20°C. Hardens after 24 hours, depending on the temperature of the room. Appearance of the product: satin-finish. Strength: when hardening is complete, a breathable film develops which offers good resistance to knocks and normal abrasion.

**Washability:** washable with water and ordinary detergents 15 days after application.

**Equipment cleaning:** soap and water. Storage: make sure the tin is tightly closed, even after use, and stored at a temperature no lower than +10°C and no higher than +30°C.

**SAFETY INSTRUCTIONS:** Avoid direct contact with the skin. Protect eyes and face. In the event of contact, rinse immediately and thoroughly with water and consult a doctor. Equipment must not be washed in watercourses, drains etc.

**USER ADVICE:** The information provided here is, to the best of our knowledge, correct and accurate. However, considering that the conditions in which the products are used are not under our control, we will not be held liable for any recommendations or advice given. We recommend that the complete application cycle is tested on a small wall first in order to ensure it is a success, after which the rest of the decoration procedure may be continued (check the decorative effects regularly as you proceed). Shades may vary compared with the images shown in the catalogue, by between 20% and 30% depending on product application; it is therefore advisable to carry out a small test before commencing the work. Each job should be started and completed by the same person. The manufacturer and the distributor do not assume any responsibility for possible variations between batches, or in cases where the batch number is illegible. In the event that these batches are different, it will be necessary to mix all the material in a large container before beginning the application process, in order to avoid differences in colour once the product has been applied.

**To achieve the best possible result using KLONDIKE LIGHT, we recommend you work quickly using the PV 43 Stainless Steel Trowel or the PV 76 Brush, depending on the desired end result.**

**FR** Peinture à l'eau pour intérieur particulièrement moderne et raffinée. Applicable sur plusieurs types de supports. KLONDIKE LIGHT permet de réaliser des habitations extrêmement actuelles avec des performances de couleurs et des nuances absolument uniques. Les surfaces décorées emprisonnent de précieux fragments métalliques, partie intégrante de la peinture qui les englobe, qui exaltent leurs effets dorés, argentés mais aussi veloutés. Le résultat obtenu est parfait: les pièces, encadrées de parois métalliques, se transforment en de véritables espaces contemporains.

**CARACTÉRISTIQUES:** Pour obtenir les couleurs du catalogue, il faut mélanger soigneusement KLONDIKE LIGHT avec la quantité exacte de pâte colorante COLORI' nécessaire: 5 ml pour 2,5 l de KLONDIKE LIGHT ou 2 ml pour 1 l de KLONDIKE LIGHT. Il est aussi possible de réaliser la coloration à l'aide du système colorimétrique VALCLONE. Pour obtenir les nuances dorées ou argentées, il faut ajouter au KLONDIKE LIGHT déjà coloré, l'ADDITIF GOLD G 100 ou l'ADDITIF SILVER G 200 dans les quantités suivantes: 0,250 l pour 2,5 l de KLONDIKE LIGHT ou 0,100 l pour 1 l de KLONDIKE LIGHT. **N.B :** KLONDIKE LIGHT doit être appliqué dans les 24 heures suivant la réalisation de la teinte pour conserver sa stabilité.

**APPLICATION:**

**1) Effet Classique (à la spatule):** appliquer KLONDIKE LIGHT à la taloche en acier inox PV 43, donner des coups de spatule irréguliers de 15 - 30 cm de long dans toutes les directions en laissant à la surface une légère couche irrégulière de produit. Au bout de 5 - 6 heures à 20°C appliquer la deuxième couche de KLONDIKE LIGHT selon la méthode décrite pour la première couche. Attendre environ 1 heure à 20°C et repasser sur la partie déjà traitée avec la même taloche Inox PV 43 mais sans utiliser de produit cette fois-ci. Effectuer des mouvements spatulés croisés de 15 - 20 cm de long dans toutes les directions et appuyer pour écraser les particules colorées qui en rapetissant forment des nuances claires-obscurées.

**2) Effet Classique (pinceau + spatule):** l'Effet Classique peut aussi être obtenu en procédant comme suit. Tremper le pinceau PV 76 en le chargeant bien de produit et appliquer KLONDIKE LIGHT au pinceau par petits coups de 8 - 15 cm de long et dans toutes les directions en les alternant de droite à gauche et vice-versa, de bas en haut et vice-versa, en déposant une légère couche de produit plus ou moins irrégulière. Après environ 20 minutes à 20°C, lisser le support décoré à la taloche en acier inox PV 43, mais sans utiliser de produit, en effectuant des mouvements spatulés dans toutes les directions. Après 5 à 6 heures à 20°C, toujours à l'aide du pinceau PV 76, appliquer la deuxième couche de KLONDIKE LIGHT selon la méthode utilisée précédemment. Attendre environ 1 heure à 20°C et repasser, sans utiliser de produit, sur la partie déjà traitée avec la même taloche Inox PV 43 en effectuant des mouvements spatulés croisés d'environ 15 - 20 cm de long dans toutes les directions et appuyer pour écraser les particules colorées qui en rapetissant forment des nuances claires-obscurées.

**3) Aspect «coup de pinceau»:** tremper le pinceau PV 76 en le chargeant bien de produit et appliquer KLONDIKE LIGHT au pinceau par petits coups de 8 - 15 cm de long et dans toutes les directions en les alternant de droite à gauche et vice-versa, de bas en haut et vice-versa, en déposant une légère couche de produit plus ou moins irrégulière. Après 5 à 6 heures à 20°C, procéder à l'application de la deuxième couche de KLONDIKE LIGHT selon la méthode utilisée précédemment. Attendre 1 heure environ à 20°C et repasser sur la partie déjà traitée. Utiliser toujours le pinceau PV 76 mais sans produit cette fois-ci et effectuer des mouvements croisés dans toutes les directions tout en exerçant une pression sur le support.

**N.B.: L'aspect «coup de pinceau» pourra avoir un résultat esthétique très différent par rapport aux pastilles du catalogue qui, elles, ont été appliquées en utilisant l'effet classique.** Le résultat esthétique final change beaucoup en cas d'application de KLONDIKE LIGHT + ADDITIF GOLD G 100 ou SILVER G 200. Il est donc conseillé d'effectuer un essai sur une petite surface pour s'assurer du résultat avant de poursuivre la décoration. **EFFET CLASSIQUE ÉTOILÉ:** Pour obtenir les exclusives nuances étoilées il suffit d'ajouter à KLONDIKE LIGHT déjà coloré (avec ou sans ADDITIF GOLD G 100 ou SILVER G 200) l'ADDITIF STAR G 300 dans les quantités suivantes: 0,250 l pour 2,5 l de KLONDIKE LIGHT ou 0,100 l pour 1 l de KLONDIKE LIGHT.

**MODE D'EMPLOI:**

**4) Murs anciens.** Eliminer les vieilles peintures qui s'effritent et laver avec de l'eau et du savon approprié. Appliquer ensuite un fixateur de fond approprié au type de support. Une fois que le fixateur

de fond a entièrement séché, appliquer une couche de PRIMER 1000. Au bout de 6 heures à 20°C, procéder à l'application de KLONDIKE LIGHT comme décrit au point 1, 2 ou 3.

**5) Murs Neufs.** Nettoyer et, au besoin, appliquer un enduit de rebouchage sur la surface à traiter. Après séchage complet, poncer et appliquer une couche de fixateur de fond approprié au type de support. Une fois que le fixateur de fond a entièrement séché, appliquer une couche de PRIMER 1000. Au bout de 6 heures à 20°C, procéder à l'application de KLONDIKE LIGHT comme décrit au point 1, 2 ou 3.

**6) Bois, verre, alliages légers, fer peint.** Bien dégraisser le support, poncer la surface pour la rendre lisse et propre. Appliquer une couche de primer approprié à la nature du support puis une couche de PRIMER 1000. Au bout de 6 heures à 20°C, procéder à l'application de KLONDIKE LIGHT comme décrit au point 1, 2 ou 3. **7) Fer neuf (non traité).** Dégraisser soigneusement le support, éliminer toute trace de rouille et appliquer une couche (ou davantage) d'antirouille approprié. Une fois que l'antirouille a séché, appliquer une couche de PRIMER 1000. Au bout de 6 heures à 20°C, procéder à l'application de KLONDIKE LIGHT comme décrit au point 1, 2 ou 3.

**DONNÉES TECHNIQUES:**

**Dilution:** PRIMER 1000, KLONDIKE LIGHT, ADDITIF GOLD G 100, ADDITIF SILVER G 200 et ADDITIF STAR G 300 sont tous prêts à l'emploi.

**Rendement:** KLONDIKE LIGHT environ 1 l pour 5 - 6 m<sup>2</sup> pour chaque effet. PRIMER 1000 environ 1 l pour 14 - 15 m<sup>2</sup> et par couche.

**Conditionnement:** KLONDIKE LIGHT est conditionné en pots de 1 et 2,5 l. PRIMER 1000 est conditionné en pots de 0,500 et 1 l. L'ADDITIF GOLD G 100, l'ADDITIF SILVER G 200 et l'ADDITIF STAR G 300 sont conditionnés en pots de 0,100 et 0,250 l. COLORI' est disponible en doseur de 80 et 480 ml.

**Température d'application:** supérieure à +5 C et inférieure à +30°C.

**Séchage:** hors poussière au bout de 3 heures environ à 20°C. Sec au bout de 4 - 6 heures à 20°C. Il durcit au bout de 24 heures selon la température ambiante.

**Aspect du produit:** satiné.

**Résistance:** après durcissement complet, on obtient la formation d'une pellicule transpirante présentant une bonne résistance aux chocs et à une abrasion normale.

**Lavabilité:** à l'eau et avec des détergents courants 15 jours après l'application.

**Nettoyage des outils:** à l'eau et au savon.

**Conservation:** dans un bidon bien fermé, même après usage, à une température supérieure à +10°C et inférieure à +30°C.

**CONSIGNES DE SÉCURITÉ PARTICULIÈRES:** Éviter le contact direct avec la peau. Protéger les yeux et le visage. En cas de contact, rincer immédiatement et abondamment à l'eau et consulter un médecin. Les outils ne doivent pas être nettoyés dans des cours d'eau, des éviers, etc.

**CONSEILS UTILES POUR L'UTILISATEUR:** Les renseignements fournis, d'après les résultats de nos expériences, sont précis et exacts. Les conditions d'utilisation échappant toutefois à notre contrôle, nous déclinons toute responsabilité quant aux avis et aux conseils fournis. Nous conseillons d'effectuer un essai d'application complet sur une petite surface pour s'assurer de la réussite finale. Procéder ensuite à la décoration en gardant constamment sous contrôle les effets décoratifs obtenus. Les teintes peuvent varier, par rapport au catalogue, de 20 à 30 % tout comme d'ailleurs d'un peintre à l'autre, nous conseillons par conséquent d'effectuer un essai sur une petite surface avant d'exécuter les travaux. Le travail doit être effectué du début à la fin par la même personne. Le fabricant et le distributeur déclinent toute responsabilité en cas de différence entre un lot et l'autre ou en cas d'illisibilité de leur étiquette. Au cas où ces lots seraient différents et pour éviter des différences de couleur une fois l'application terminée, mélanger le tout dans un grand bidon avant de commencer à peindre.

**Pour obtenir de meilleurs résultats et une pose rapide avec KLONDIKE LIGHT, il est recommandé d'utiliser la taloche en acier inox PV 43 ou le pinceau PV 76 selon l'effet esthétique final désiré.**

**ES** Es una pintura al agua para interiores típicamente moderna y refinada. Se puede aplicar a diferentes superficies, KLONDIKE LIGHT permite realizar hábitats muy actuales con performance de colores y matices únicos. Las superficies pintadas encierran hermosos fragmentos metálicos forjados en la pintura que los incorpora mientras exalta los efectos dorados y plateados pero al mismo tiempo aterciopelados. El resultado alcanzado es perfecto: ambientes enmarcados por paredes metálicas que se convierten en verdaderos espacios contemporáneos. **Nota:** KLONDIKE LIGHT se debe aplicar en un plazo de 24 horas desde la coloración para que no pierda la estabilidad.

**CARACTERÍSTICAS:** Para lograr los colores del catálogo es necesario mezclar cuidadosamente KLONDIKE LIGHT con la exacta cantidad respectiva de pasta colorante COLORI'. 5 ml en 2,5 l de KLONDIKE LIGHT o 2 ml en 1 l de KLONDIKE LIGHT. En alternativa es posible colorearlo con el Sistema Tintométrico VALCLONE. Para lograr matices Dorados y Plateados es necesario agregar a KLONDIKE LIGHT ya coloreado, el ADITIVO GOLD G 100 o el ADITIVO SILVER G 200 en las siguientes cantidades: 0,250 l en 2,5 l de KLONDIKE LIGHT o 0,100 l en 1 l de KLONDIKE LIGHT.

**APLICACIÓN:**

**1) Efecto Clásico (con Espátula):** pasar KLONDIKE LIGHT con la Llana de Acero Inox PV 43 con espátulas irregulares de 15 - 30 cm de largo y en todas las direcciones dejando sobre la superficie una leve capa irregular de producto. Pasadas aprox. 5 - 6 horas a 20°C aplicar la segunda mano de KLONDIKE LIGHT con las mismas modalidades arriba descritas para la primera mano. Esperar aprox. 1 hora a 20°C y volver a pasar la parte tratada con la misma Llana Acero Inox PV 43 pero esta vez sin producto dando pasadas cruzadas con espátula de una longitud de aprox. 15 - 20 cm en todas las direcciones y con presión para aplastar las partículas de color que se achicarán y formarán matices claros-oscuros.

**2) Efecto Clásico (Pincel + Espátula):** El Efecto Clásico puede obtenerse con el siguiente ciclo de aplicación. Mojar el Pincel PV 76 cargándolo con bastante producto y pasar KLONDIKE LIGHT con pinceladas de longitud reducida 8 - 15 cm y en todas las direcciones alternándolas de derecha a izquierda y viceversa, de abajo hacia arriba y viceversa, dejando una leve capa de producto más o menos irregular. Pasados 20 minutos a 20°C, con Llana de Acero Inox PV 43, pero sin producto, alisar la superficie pintada con espátulas en todas las direcciones. Pasadas aprox. 5 - 6 horas a 20°C aplicar, siempre con Pincel PV 76, la segunda mano de KLONDIKE LIGHT con la misma técnica de antes. Esperar aprox. 1 hora a 20°C y volver a pasar la parte tratada con la Llana Acero Inox PV 43 pero dando pasadas cruzadas con espátula de una longitud de aprox. 15 - 20 cm en todas direcciones y con presión para aplastar las partículas de color que se achicarán y formarán matices claros-oscuros. **3) Efecto Pincelada:** mojar el Pincel PV 76 cargándolo con bastante producto y pasar KLONDIKE LIGHT con pinceladas de longitud reducida 8 - 15 cm y en todas las direcciones alternándolas de derecha a izquierda y viceversa, de abajo hacia arriba y viceversa, dejando una leve capa de producto más o menos irregular. Pasadas aprox. 5 a 6 horas a 20°C, aplicar la segunda mano de KLONDIKE LIGHT empleando la misma técnica de la primera. Esperar 1 hora a 20°C y volver a tratar la parte ya tratada con Pincel PV 76 pero sin producto y con movimientos cruzados y en todas direcciones además de ejercer una presión sobre la superficie.

**Nota: El Efecto Pincelado podrá resultar estéticamente muy diferente con respecto a las muestras del catálogo donde la aplicación ha sido para Efecto Clásico.** En especial el resultado estético final cambia mucho cuando se aplica KLONDIKE LIGHT + ADITIVO GOLD G 100 o SILVER G 200. Siempre se aconseja realizar una prueba sobre una pequeña superficie para comprobar el buen resultado antes de continuar con la pintura.

**EFECTO CLÁSICO ESTRELLADO:** Para lograr exclusivos matices Estrellados es suficiente agregar KLONDIKE LIGHT ya coloreado (con o sin ADITIVO GOLD G 100 o SILVER G 200) el ADITIVO STAR G 300 en las siguientes cantidades: 0,250 l en 2,5 l de KLONDIKE LIGHT o 0,100 l en 1 l de KLONDIKE LIGHT.

**NORMAS PARA EL USO:**

**4) Paredes viejas.** Quitar la pintura vieja descascarada y harinosa y lavar con agua y jabones específicos. Po-

steriormente extender un fijador idóneo al tipo de superficie. Una vez que el fijador esté completamente seco aplicar una mano de PRIMER 1000 y después de 6 horas a 20°C, realizar la aplicación de KLONDIKE LIGHT como se describe en el punto 1 o 2 o 3.

**5) Paredes nuevas.** Limpiar y si es necesario estucar debidamente la superficie a tratar. Una vez seco, lijar, pasar una mano de fijador idóneo al tipo de superficie. Una vez que el fijador está completamente seco aplicar una mano de PRIMER 1000 y después de 6 horas a 20°C, continuar con la aplicación de KLONDIKE LIGHT como se indica en el punto 1 o 2 o 3.

**6) Madera, Vidrio, Aleaciones Livianas, Hierro Pintado. Desengrasar bien la superficie, lijarla bien para volverla lisa y limpia.** Aplicar una mano de primer adecuado con el tipo de superficie, luego aplicar una mano de PRIMER 1000. Después de 6 horas a 20°C, realizar la aplicación de KLONDIKE LIGHT como se describe en el punto 1 o 2 o 3.

**7) Hierro Nuevo (no tratado).** Desengrasar el soporte eliminando bien las capas de óxido, extender una mano (o más) de anti óxido. Cuando está completamente seca aplicar una mano de PRIMER 1000. Después de 6 horas a 20°C, continuar con la aplicación de KLONDIKE LIGHT como se indica en el punto 1 o 2 o 3.

**DATOS TÉCNICOS:**

**Dilución:** PRIMER 1000, KLONDIKE LIGHT, ADITIVO GOLD G 100, ADITIVO SILVER G 200 y ADITIVO STAR G 300 todos listos para el uso.

**Rendimiento:** KLONDIKE LIGHT aprox. 1 l cada 5 - 6 m<sup>2</sup> para cada Efecto; PRIMER 1000 aproximadamente 1 l. litro cada 14 - 15 m<sup>2</sup> por mano;

**Envases:** KLONDIKE LIGHT se encuentra disponible en envases de 1 l y 2,5 litros; PRIMER 1000 se presenta en envases de 0,500 y 1 l; el ADITIVO GOLD G 100, el ADITIVO SILVER G 200 y el ADITIVO STAR G 300 se encuentran disponibles en envases de 0,100 y 0,250 l; COLORI' se presenta en envases de 80 y 480 ml;

**Temperatura para la aplicación:** superior a +5°C e inferior a +30°C. **Secado:** sin polvo después de 3 horas a 20°C. Seco después de 4 - 6 horas a 20°C. Se endurece después de 24 horas según la temperatura ambiente.

**Aspecto del producto:** satinado.

**Resistencia:** después de su completo endurecimiento, se obtiene una película transpirante con buena resistencia a los golpes y a la normal abrasión.

**Lavable:** con agua y detergentes comunes 15 días después de la aplicación. **Lavado de las herramientas:** con agua y jabón.

**Conservación:** en lata bien cerrada, aun después del uso, a una temperatura superior a +10°C e inferior a +30°C. **NORMAS ESPECIALES DE SEGURIDAD:** Evitar el contacto directo con la piel, proteger los ojos y el rostro; en caso de contacto, lavar inmediatamente con abundante agua y consultar a un médico. Las herramientas no deben lavarse en cursos de agua, desagües, etc.

**ADVERTENCIAS PARA EL USUARIO:** La información suministrada, que se basa en nuestra propia experiencia, es exacta y precisa. Sin embargo, al no tener bajo control las condiciones de aplicación, no asumimos ninguna responsabilidad por los consejos y sugerencias proporcionados. Se aconseja efectuar el ciclo de aplicación completo sobre una pared pequeña para comprobar los resultados, luego proseguir la decoración controlando constantemente los efectos decorativos obtenidos. Los colores pueden variar de un 20% a un 30% con respecto al catálogo así como entre una partida y otra, por lo tanto se aconseja realizar una prueba con una pequeña cantidad antes de realizar el trabajo completo. Cada trabajo debe ser comenzado y terminado por la misma persona. El fabricante y el distribuidor no se asumen ninguna responsabilidad por diferencias entre partidas o que la misma sea ilegible. Si las partidas son diferentes, para evitar cambios de color una vez realizada la aplicación, es aconsejable mezclar todo el material en un recipiente grande antes de iniciar la aplicación.

**Para lograr el mejor resultado con KLONDIKE LIGHT, trabajando de manera rápida, se aconseja utilizar la Llana de Acero Inox PV 43 o el Pincel PV 76 en función del efecto estético final que se desea obtener.**

**TXT**




## VALPAIN T S.p.A.

Via dell'Industria, 80 - 60020 POLVERIGI (AN) ITALY

Tel. +39 071 906383 (r.a.) - Fax +39 071 906384

www.valpaint.it - E-mail: info@valpaint.it

AZIENDA CERTIFICATA ISO 9001 ED ISO 14001 

## SHOW ROOM

Piazza Armando Diaz, 5 - 20121 MILANO (MI) - ITALY

## VALPAIN TUNISIE S.A.

Zone Industrielle Zaghouan - 1100 ZAGHOUAN - TUNISIE

Tel. +216 71 940 134 / +216 72 681 051 Fax +216 71 940 138 / +216 72 681 071

E-mail: info@valpaint.tn

## 2° Stabilimento

43 Rue Des Entrepreneurs - 2035 CHARGUIA 2 - TUNISIE

Tel. +216 71 940134 / +216 71 940136 Fax +216 71 940138

E-mail: info@valpaint.tn

## VALPAIN T DESIGN D.O.O.

Dobrinjska do 27 - 71000 SARAJEVO - BOSNIA E HERZEGOVINA

Tel. +387 33 626134 Fax +387 33 761115

E-mail: valpaint@bih.net.ba

## Altro Punto Vendita:

V Proleterske Brigade, 255 - 81000 PODGORICA - MONTENEGRO

Tel./Fax +382 20 656938

E-mail: info@valpaint-design.com

## Altro Punto Vendita:

Ilica, 408 - 10000 ZAGREB - CROATIA

Tel./Fax. +385 1 379 4918

E-mail: info@valpaint-design.hr

## VALPAIN T ESPANA S.L.

Avenida Pedernales, 30 - 09195 VILLAGONZALO PEDERNALES - BURGOS - ESPAÑA

Tel. +34 93 6382645 Fax +34 93 6382735

E-mail: info@valpaint.es



VALPAIN<sup>®</sup>



VIDEO

KLONDIKE LIGHT

KLONDIKE LIGHT